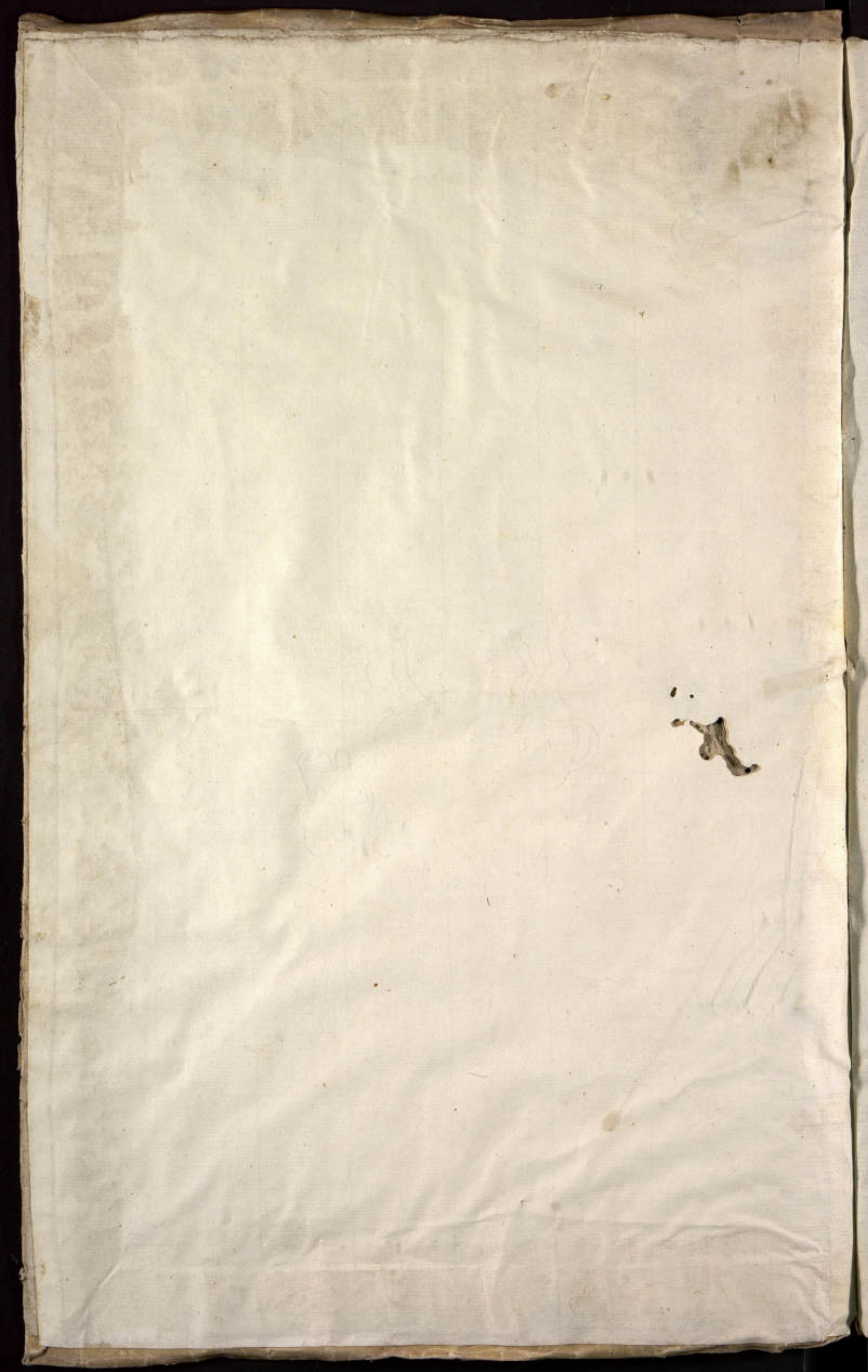


1792

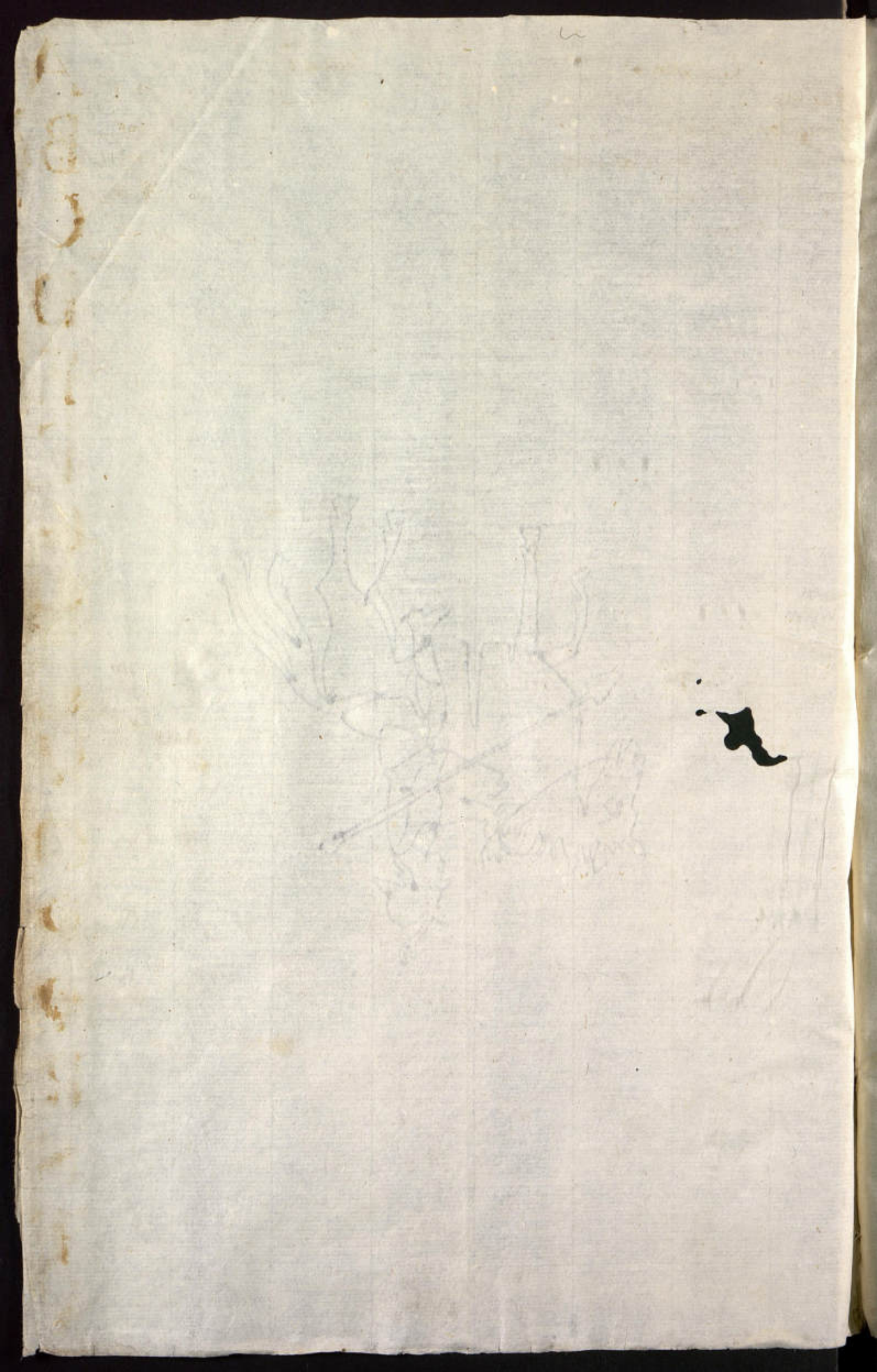
Libro de entradas y salidas
de Armas, Municiones de Guerra,
y Pertrechos, q. convieron à cargo
del Guardamaor D. N. José Calderon.







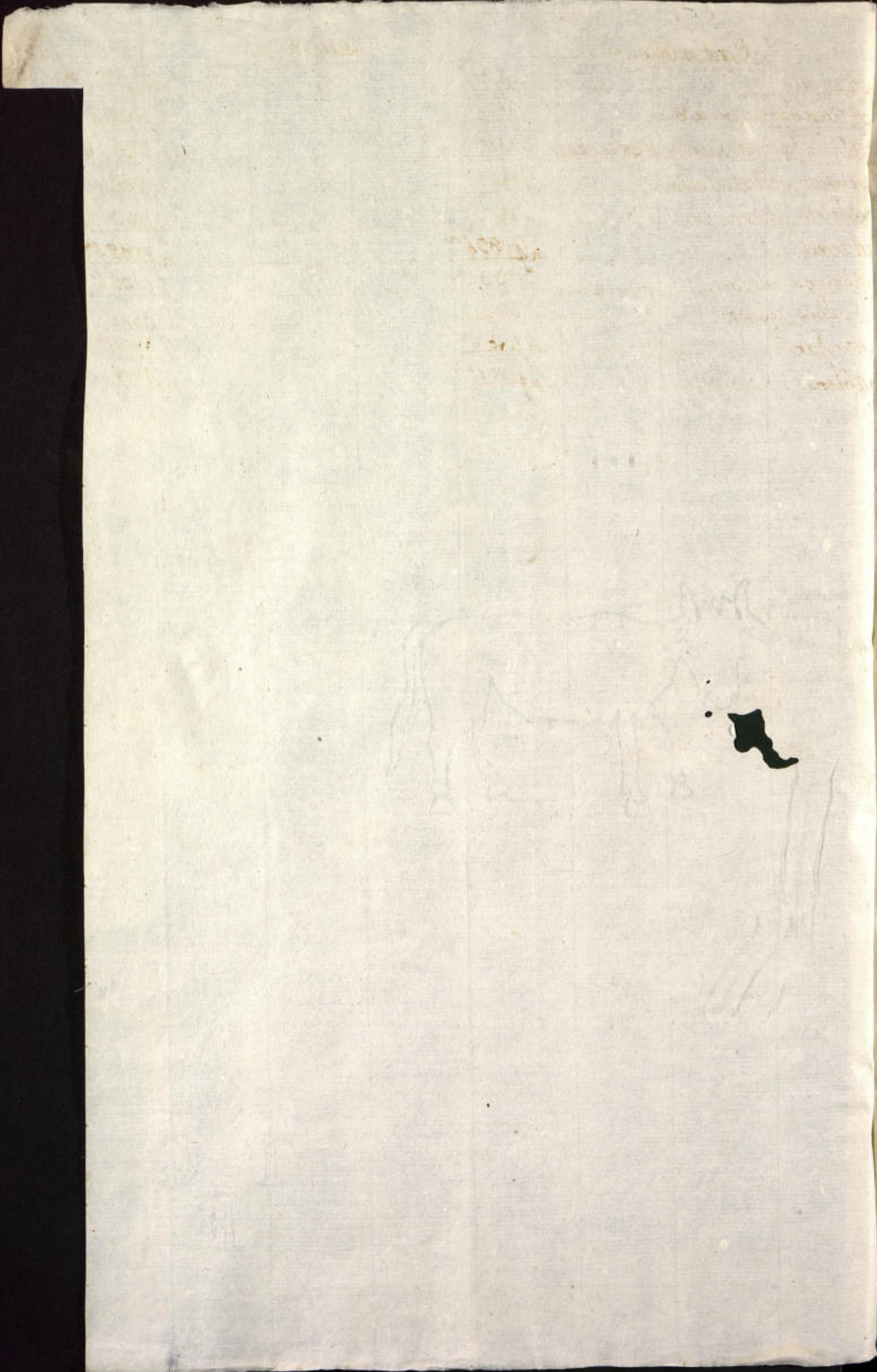
GM-EJ 1
CAS 131
DOC 41
Fol. 49



Entrada.Salida

A

<u>Entrada.</u>		<u>Salida</u>
Asadas	af 101	af 101
Atacadores de à 8.	af 106	af 106
Alforjas de Cabuya o Cuenda	af 107	af 107
Asas de Artilleria	af 109	af 109
Aruela de mano	af 109	af 109
Azoro	af 896 ^{ta}	af 896 ^{ta}
Abrosos torcos	af 936 ^{ta}	af 936 ^{ta}
Tras agudo	Idem	Idem
Arufre	af 976 ^{ta}	af 976 ^{ta}
Abitar	af 978 ^{ta}	af 978 ^{ta}



Entradas.

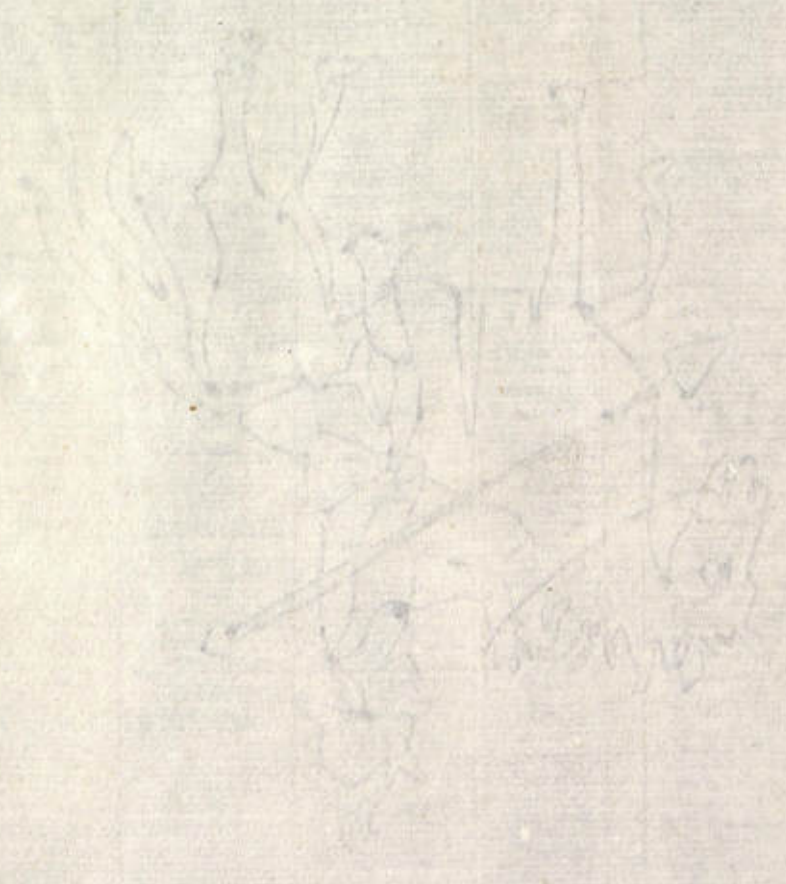
Salidas.

Bayonetas	af 86 ^{ta}	af 86 ^{ta}
Barricetas	af 104	af 104
Balas x Bronce x à 8	af 105	af 105
Balas de fierro x à 1. Va. a Bron ^{ze}	af 106 ^{ta}	af 106 ^{ta}
Botafuegos	af 109 ^{ta}	af 109 ^{ta}
Balas de fucil	af 110	af 110
Balas x Plomo x todo Calibre	af 112	af 113
Balas x Cobre	af 114	af 114
Balas toscas p. Saq. x met ^{tes}	af 115 ^{ta}	af 115 ^{ta}
Balas x Escopeta	af 115 ^{ta}	af 115 ^{ta}
Balamasita	af 116 ^{ta}	af 116 ^{ta}

B

B

[Faint, illegible handwriting in a cursive script, likely from the 17th or 18th century. The text is mostly obscured by bleed-through from the reverse side of the page.]



Entradas.

Cañones & Artilleria	af 84
Cananas o Cartucheras	af 87
Cartuchos de fusil con bala	af 100
Capachos de Cuero	af 104 ^{ta}
Cartuchos de toda carga de 8	af 105 ^{ta}
Cucharas de 8	af 106
Clabaron	af 109
Cuchillos	af 109
Chifles	af 109 ^{ta}
Cuerda mecha	af 110 ^{ta}
Cartuchos de toda carga de 16 ^{ta}	af 111 ^{ta}
Cartuchos de Escopeta con bala	af 112 ^{ta}
Cartuchos de fusil sin bala	af 113 ^{ta}
Cobre	af 117 ^{ta}
Camotos de Osa de Sata	af 118 ^{ta}
Cucharas p. fundir balas	af 93 ^{ta}
Cañones bacios	af 97 ^{ta}

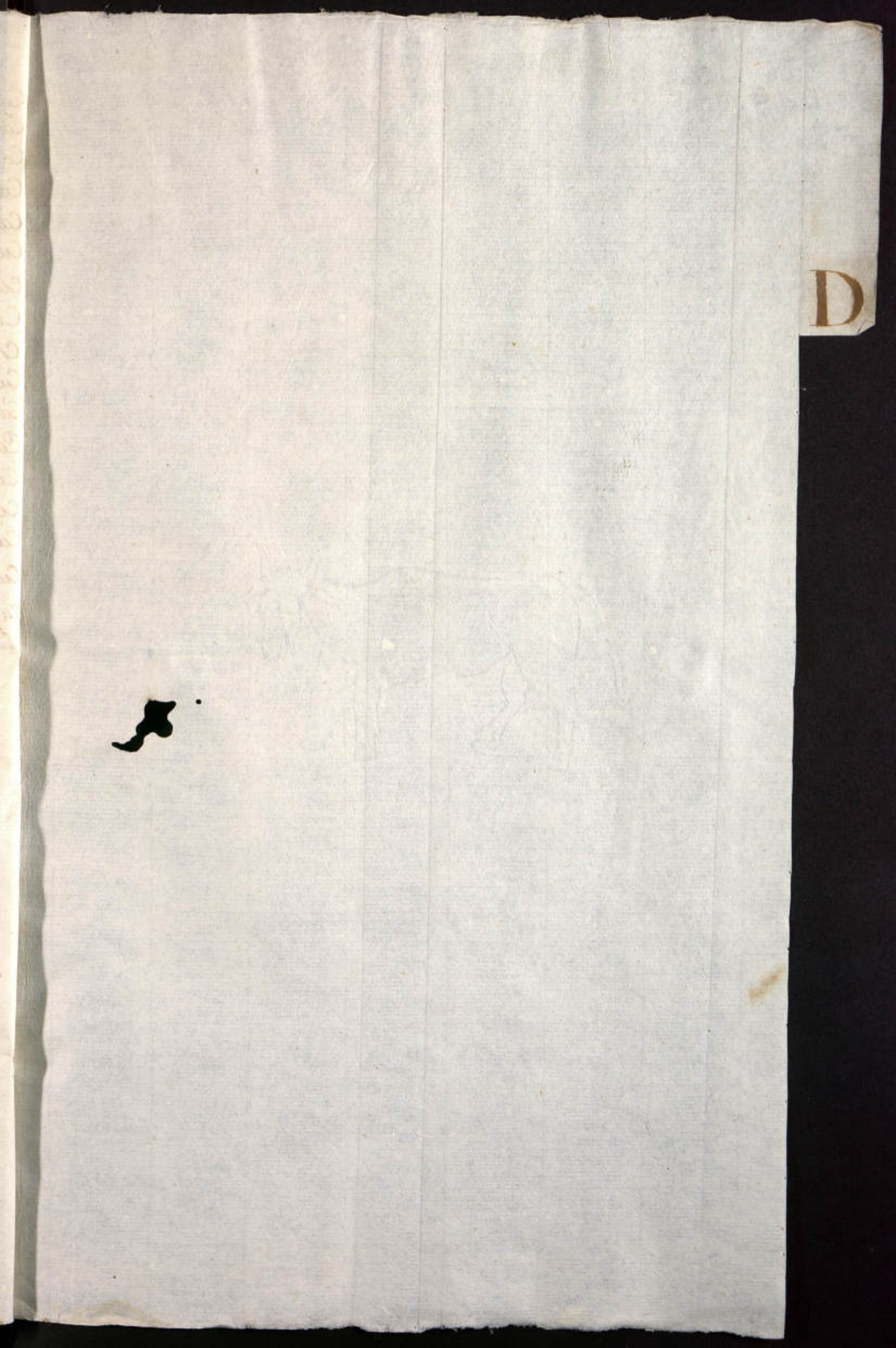
Salidas.

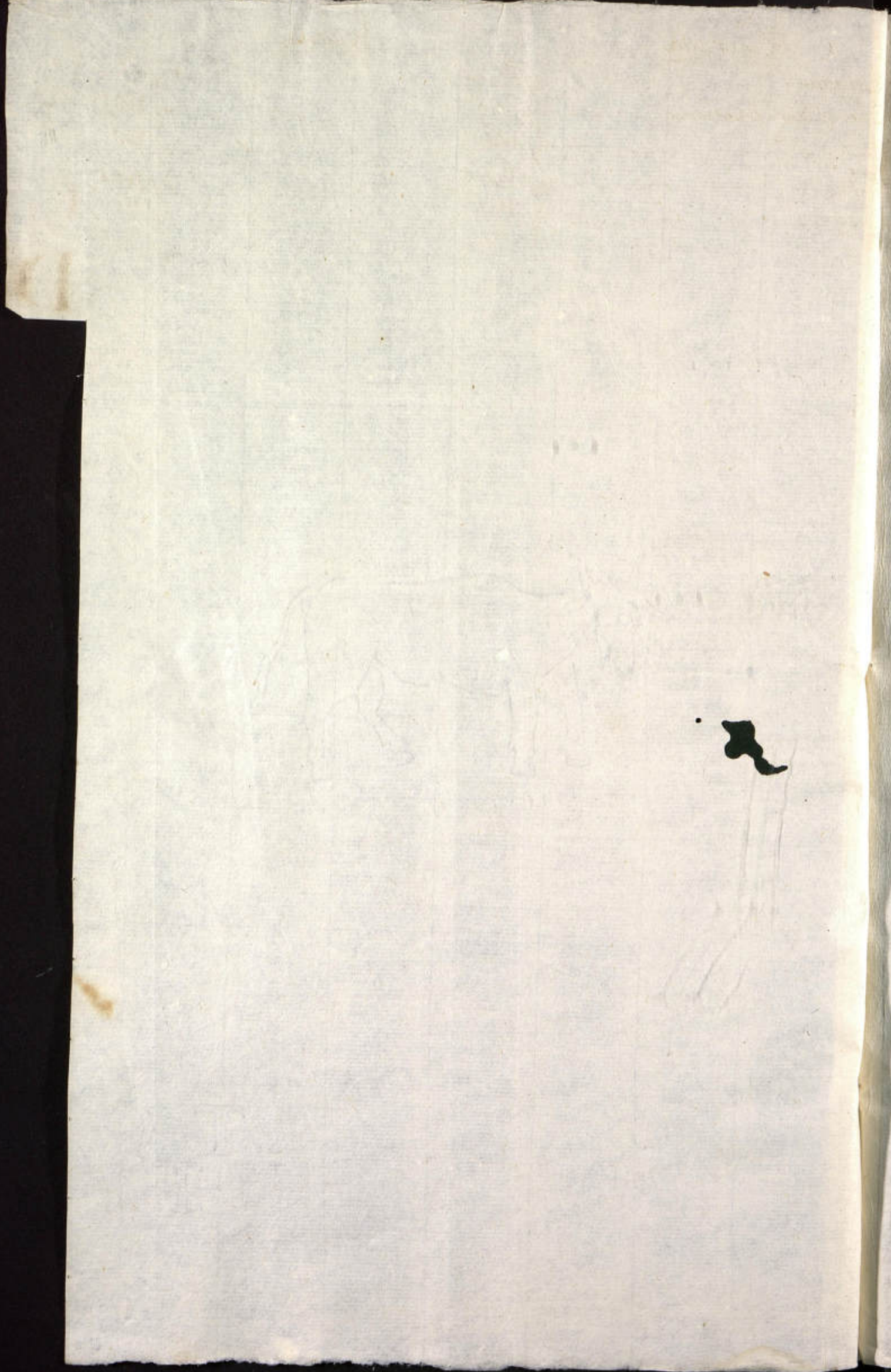
3

	af 84 ^{ta}
	af 87
	af 100 ^{ta}
	af 104 ^{ta}
	af 105 ^{ta}
	af 106
	af 109
	af 109
	af 109 ^{ta}
	af 110 ^{ta}
	af 111 ^{ta}
	af 112 ^{ta}
	af 113 ^{ta}
	af 117 ^{ta}
	af 118 ^{ta}
	af 93 ^{ta}
	af 97 ^{ta}

Faint, illegible text, possibly bleed-through from the reverse side of the page.







Entrada

Salida

Espadas	af 97	af 97
Encerados de Cotenze	af 108 ^{ta}	af 108 ^{ta}
Escoplos	af 109	af 109
Espeques	af 109 ^{ta}	af 109 ^{ta}
Escopetas	af 115	af 115
Esteras	af 97 ^{ta}	af 97 ^{ta}

E



Entradas.

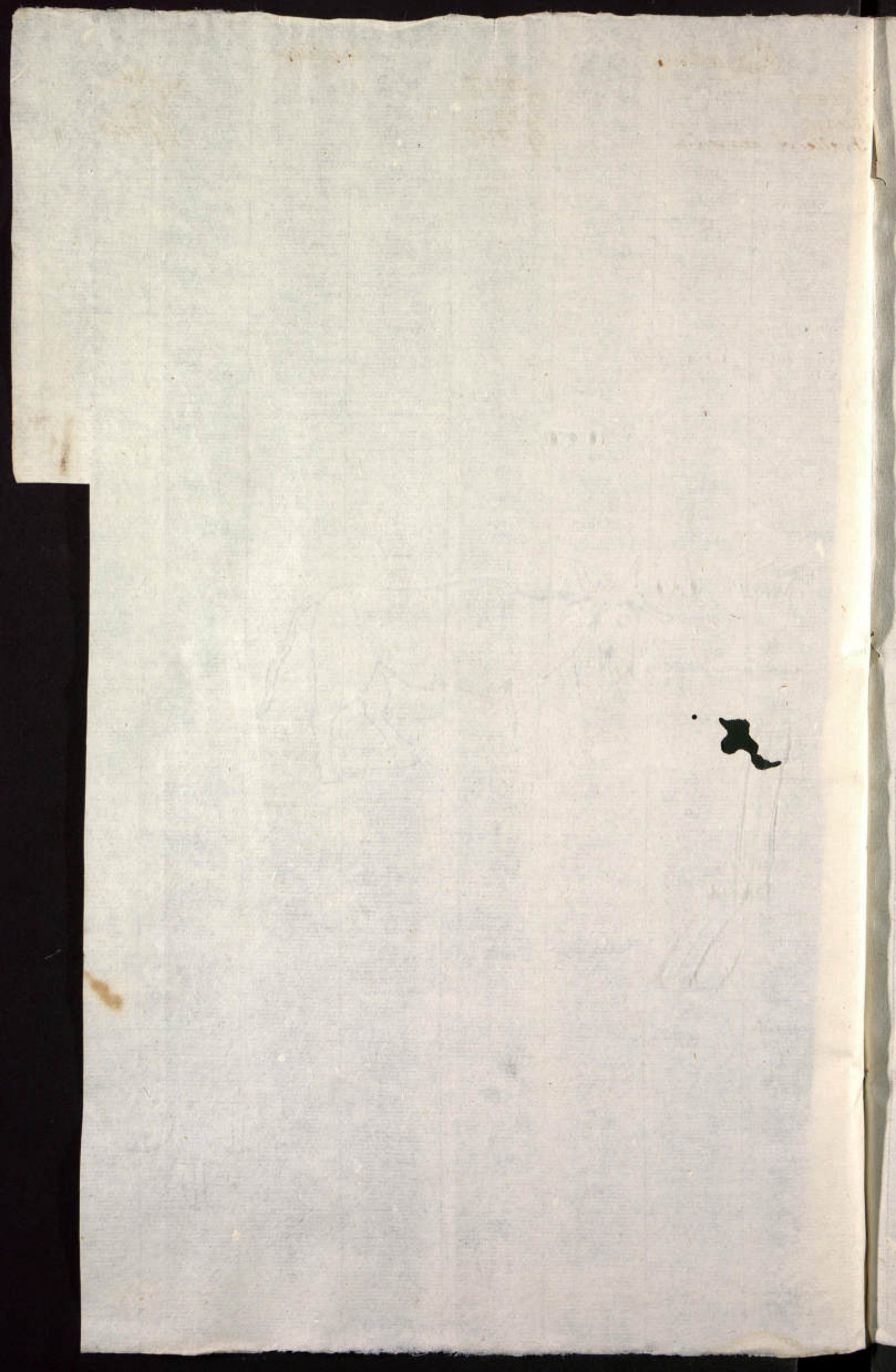
Fuciles af 85
Fieno af 89
Fuelle & terraxia af 975ⁿ

Salidas.

5

af 86
af 90
af 975ⁿ

F



Entradas

Salidas.

6

Granadas	af 116 ^{ta}	af 116 ^{ta}
Guillerem	af 117	af 117

G

Entrada.

Salida.

Hachas de dos manos	af 1026 ⁿ	af 1026 ⁿ
Hachitas de una mano	af 103	af 103
Herrajes	af 116	af 116
Hachusta p. ^a fusil	af 88	af 88
Benam. ^{ta} de Framadur	af 119	af 119
Fardes	af 30	af 30

H



Entradas.

Salidas

Lanzas af 99

af 99^{ta}

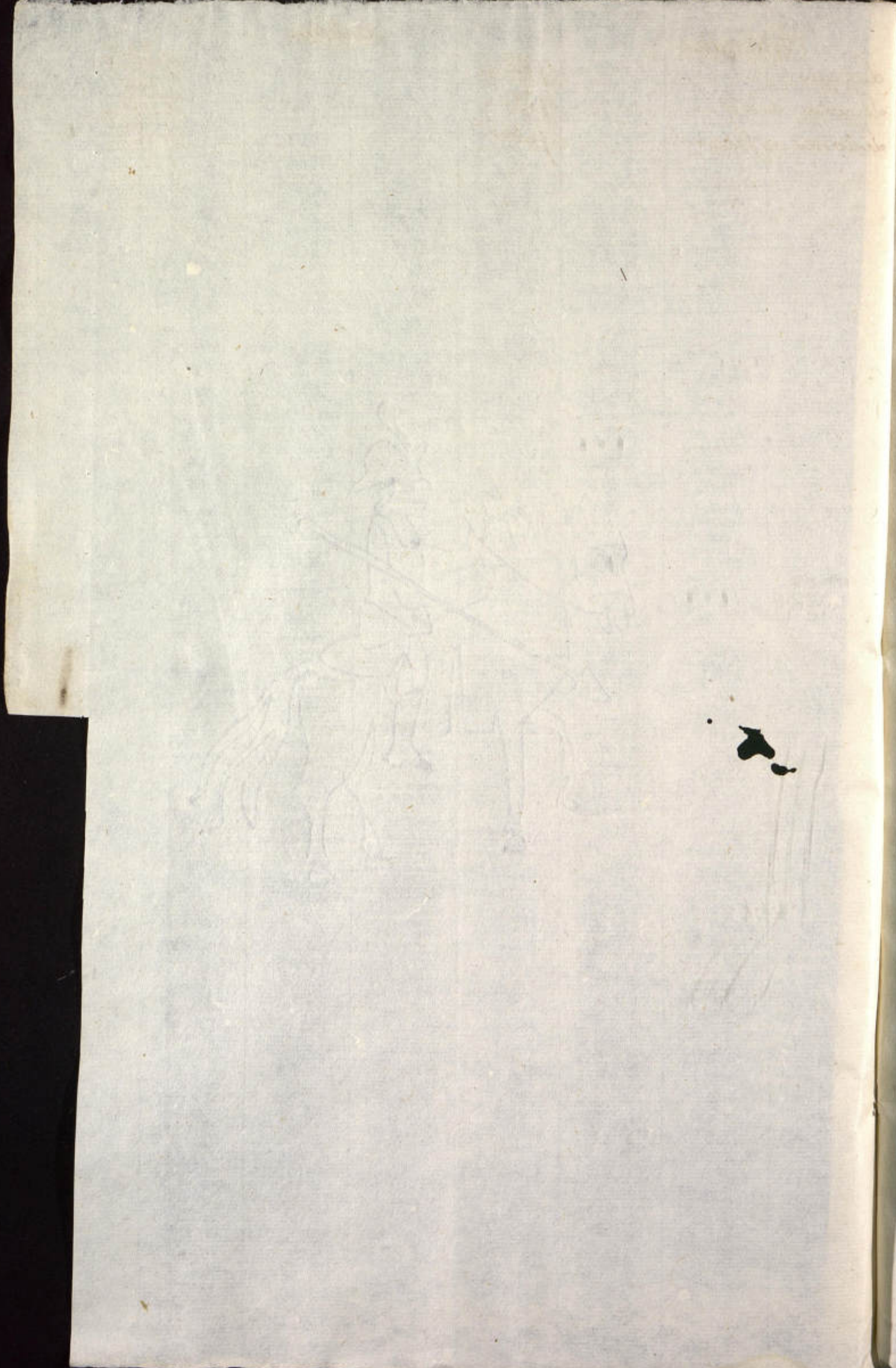
Lanadas su a 8 af 106

af 106

Livrones de fierro af 88^{ta}

af 88^{ta}

L



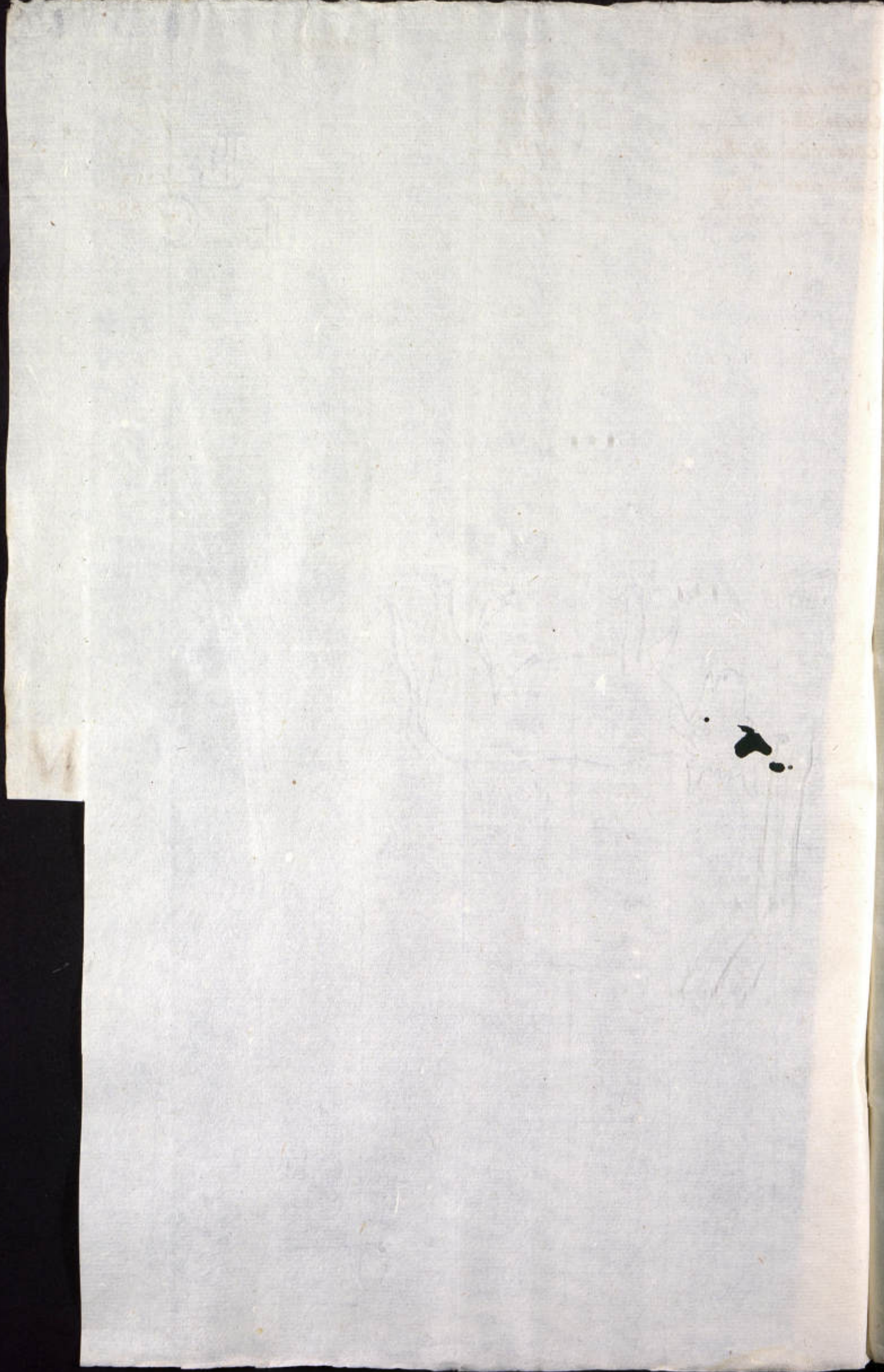
Entrada

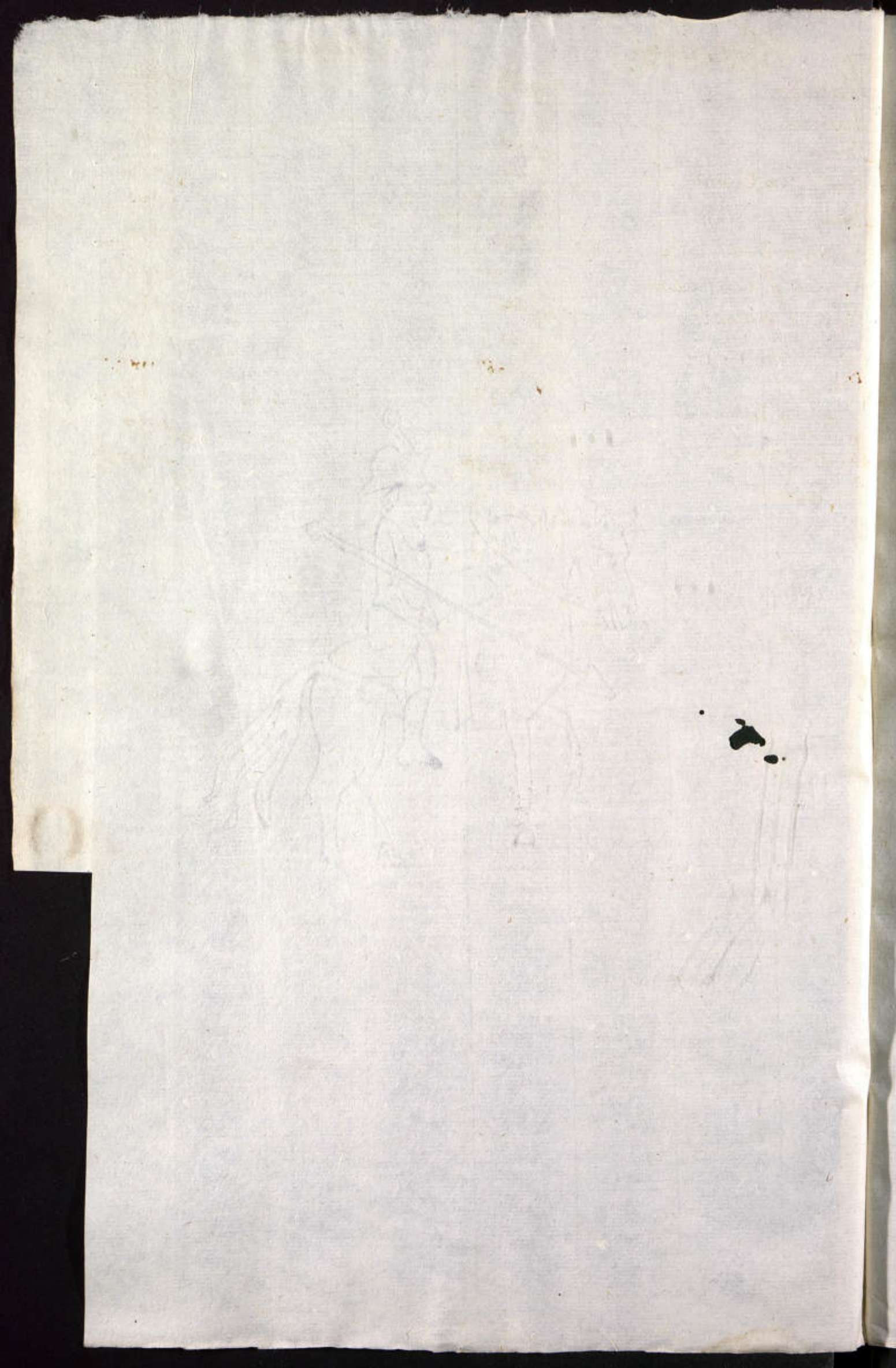
Salida

9

Marrasos	af 103 ^{6^{ta}}	af 103 ^{6^{ta}}
Martillos	af 109	af 109
Mascetas de Palo	af 109	af 109
Mochilas de Ferga	af 118	af 118
3 Dtos. con clabato ^{7^{ta}} oo Curceñas	af 88 ^{6^{ta}}	af 88 ^{6^{ta}}

M





Entrada.Salida.

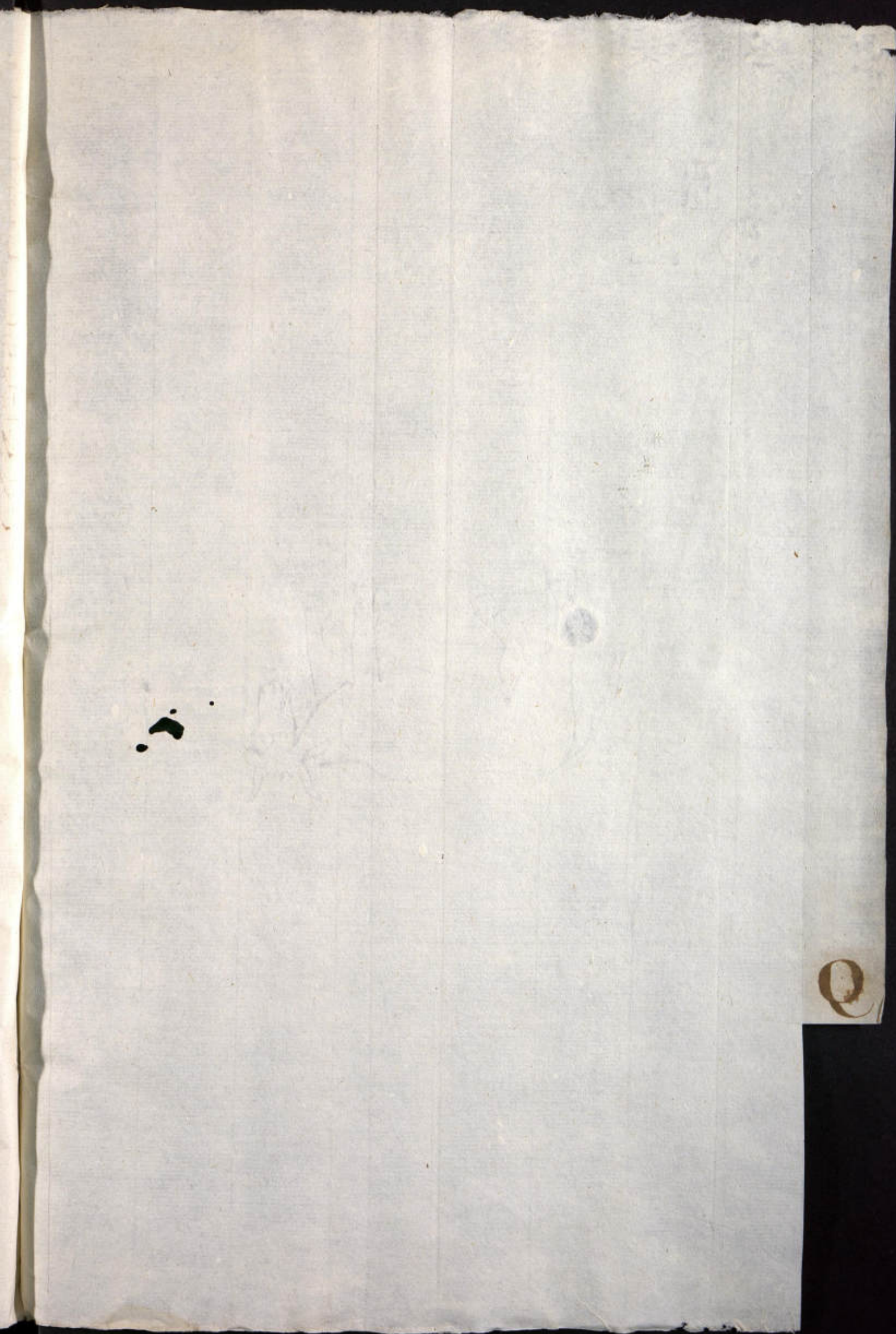
10

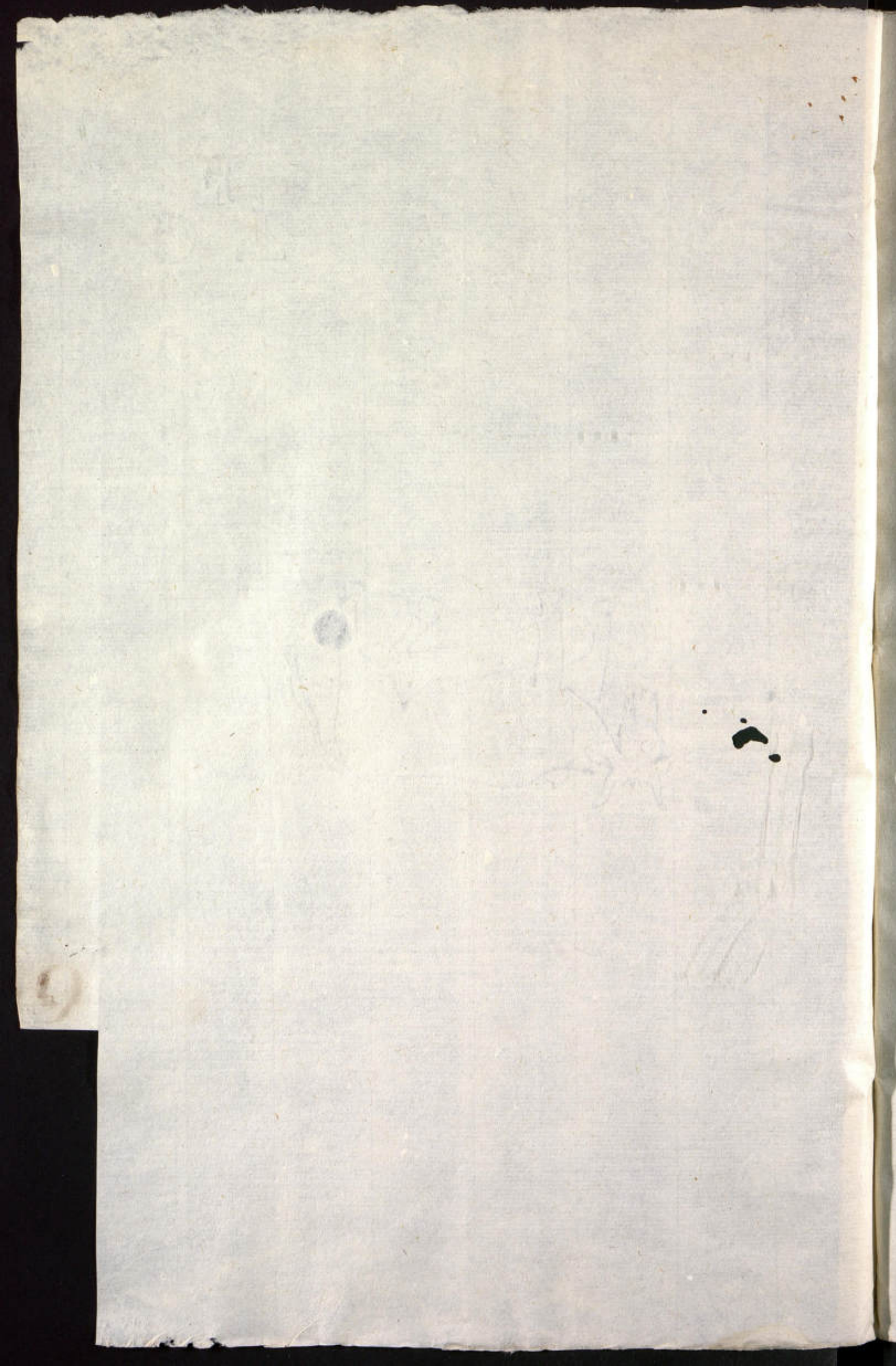
Pistolar	af 88	af 88
Polvora	af 91	af 92
Plomo	af 95	af 96
Piedras de Chispa	af 98	af 98 ^{ta}
Palas	af 102	af 102
Pieles de Bacia	af 108	af 108
Palillos p. ^a Cartuchos	af 109 ^{ta}	af 109 ^{ta}
Papel de Dulce	af 110	af 110
Papel blanco	af 111	af 111
Postas	af 118 ^{ta}	af 118 ^{ta}
Portafuciles	af 85 ^{ta}	af 85 ^{ta}
Portaespadas	af 97	af 97
Portasables	af 87 ^{ta}	af 87 ^{ta}
Perdigones	af 97 ^{ta}	af 97 ^{ta}

P



5





Entrada.

Salida.

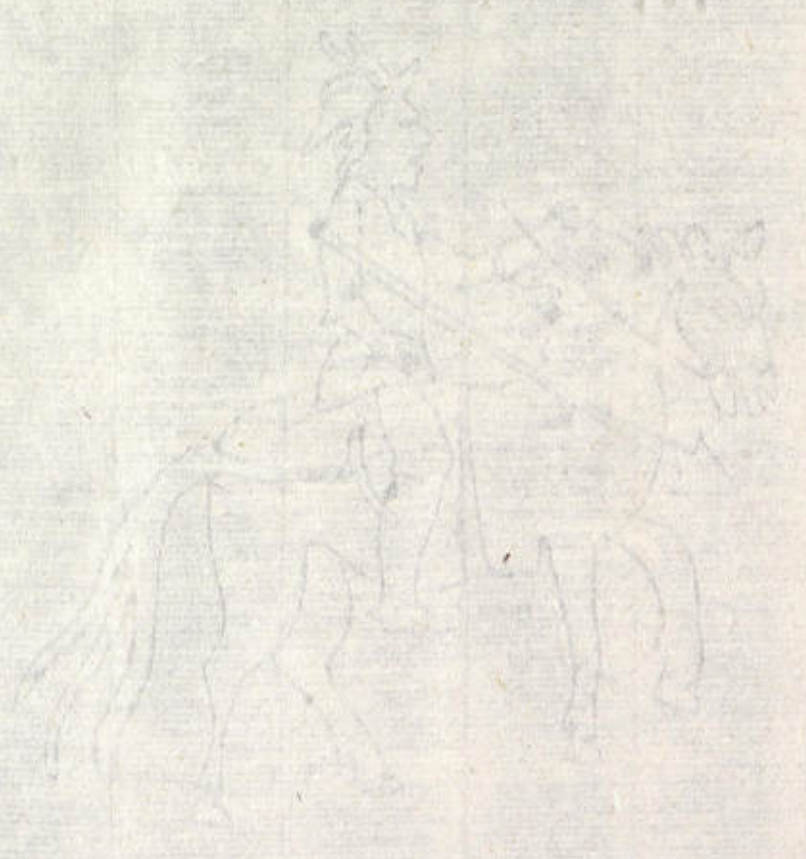
Resones.

af 99

af 99^{ta}

119

R



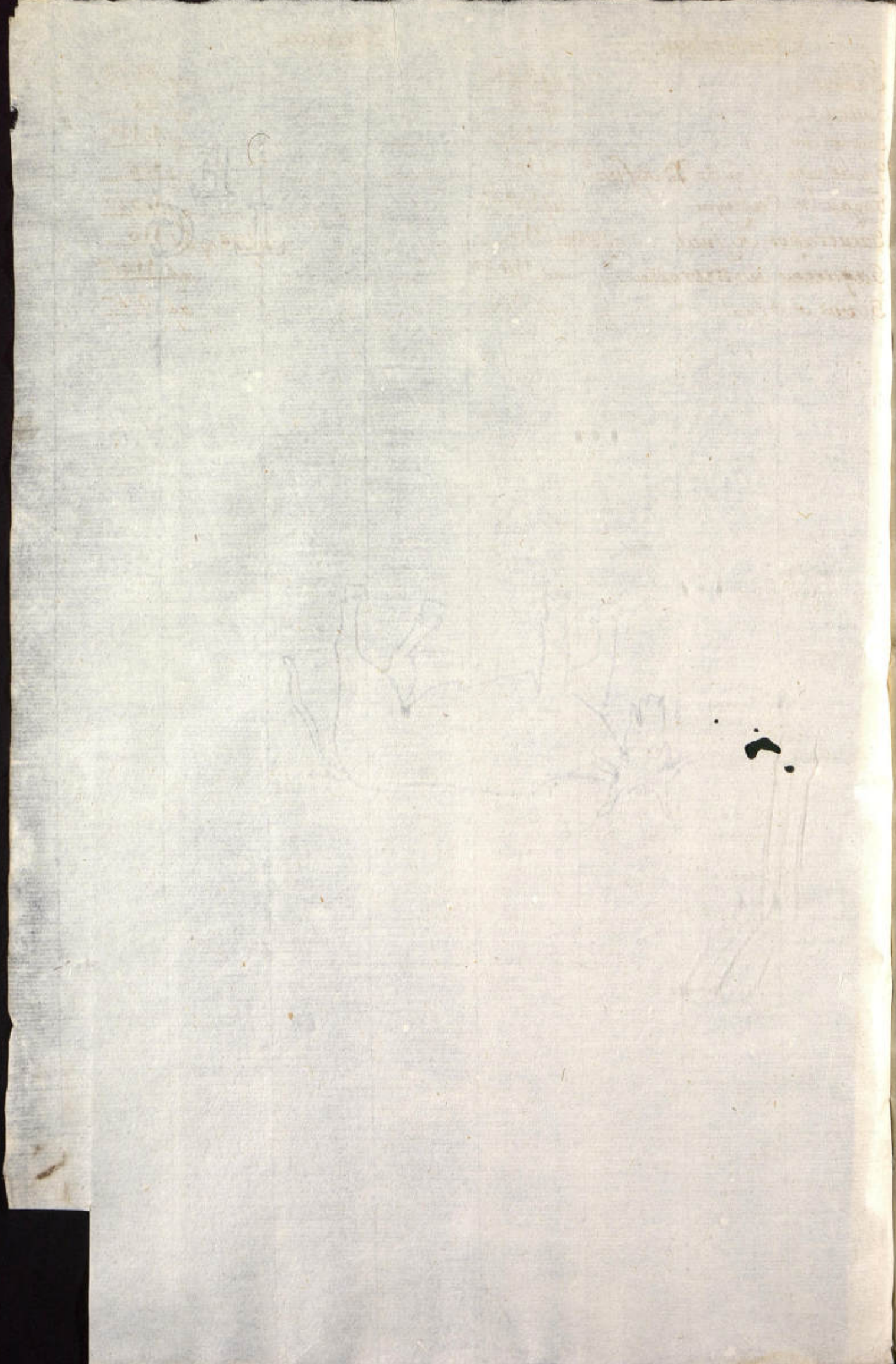
151

EntradasSalidas

12

Sables	af 87 ^{6^{ta}}	af 87 ^{6^{ta}}
Salitre	af 93	af 94
Sapapicos	af 101 ^{6^{ta}}	af 101 ^{6^{ta}}
Sacatrapo de à 8 = Va. de fus. ²	af 106	af 106
Sogas de Cabuya	af 109 ^{6^{ta}}	af 109 ^{6^{ta}}
Sacatrapos de fuil	af 106 y af 110	af 106 y af 110
Saquetes de metralla	af 114 ^{6^{ta}}	af 114 ^{6^{ta}}
Sirios de Dera	af 97 ^{6^{ta}}	af 97 ^{6^{ta}}

S



Entrada.

Salida.

13

Jacos.....

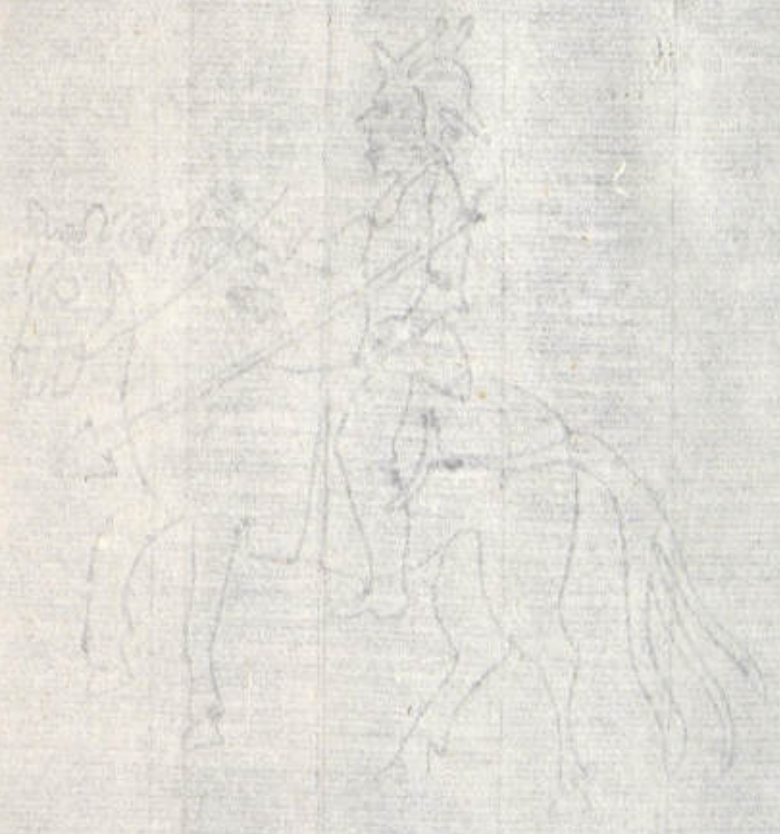
af 1075^{na}

af 1076^{na}

Tijera.....

af 936^{na}

af 936^{na}



T



1720

3

V

WILSON



?

Entrada de Pertrechos de Guerra en los Almacenes & mi Cargo por la existencia que dejó D. Bernardino Toledo la que consta á /361. del Guaderno de Documentos & Pertrechos, y otros entregados por el S. Com.º de Artilleria D. Manuel Nuño, y Cueto, por una razon de los que traieron de Lima, la que aparece á /362 de Dho 9.º cuyos reintegros hizo con docum.º a los que se agregan algunas especies compradas en esta Ciudad para el aporo de los Almacenes segun la Planilla de gastos de Pertrechos q. corre de /752 á 765 en el Guad.º de docum.º de Videres, y sus salidas se verán á sus correspondientes foxas.

{ Cargo de Cañones de Artill.ª }

<p>Primeram.º 6.º Cañones que hubo en esta Ciudad, los 3.º grandes, y 3.º Pezcos, q. traieron de la Empalusada.</p> <p>It. 4.º Cañonitos xl calibre de 1.º que traieron de Lima, los 2.º montados en sus Cureñas, y los otros 2.º en un Banco de 4.º Tuedas de maxima, con 2.º Espinguetas y 2.º Perros de ojo de fierro, como aparece de la relacion á /362 en el Guad.º de docum.º de Pert.º</p> <p>It. 2.º dhos. que traieron con sus Cureñas xl Valle de S.ª Ana; digo xl Pueblo de Ollantaytambo</p> <p>It. 3.º Cañones bocones sin Cureñas q. traieron de Andaguaytas</p> <p>It. 5.º dhos. ^{utiles} que se fundieron en esta Ciudad p.º orn. de la Junta, y los fabricó D. Art.º Garrido</p> <p>It. 8.º Cañones inutilis que le tomaron al Rebelde quando fue aprehendido</p> <p>It. 4.º Cañones q. devolvio en Almacenes el S.º D.º Manuel Cueto de vuelta de Campaña</p>	<p>006</p> <p>004</p> <p>002</p> <p>003</p> <p>005</p> <p>008</p> <p>004</p> <hr/> <p>Cargo 032</p>
--	---

{ Salida de Cañones }

Por 16. Cañones de todos calibres q^e segun aparece
 del Resumen de 1736, en el Quad. de Documentos
 de Sext.^a han salido de los Almacenes, y aun que
 de estos debolieron 5. me dato por enteros, por
 haverse fundido de otros 5 Cañones inutilis 300.
 Balas varas por la escasez del Plomo, como lo
 denota la orden de 1700. del Quad. de Docum.
 de Sivres

016

Por 16. Dho existen en Almacenes los 11 coniente.
 y los 5. inutilis, como lo manifiesta la razon
 de entrega hecha a mi sucesor, la q^e aparece
 a 1754 y 6.^{ta} del Quad. de Docum. de Sivres.

016

Data

032

Cargos	32
Datos y Eco. ^a	32
Iguales	00

Joseph Calderon

Entrada de Fuciles.

Por 1525, dnos del calibre de 16 que traxeron
de Lima como lo manifiesta la Razon de 362.
que aparece en el Quad. de docum. de Rex.^{tos} 1525

Fuciles debultos por inuttu
lisados para su composiz.

D. Jph. Ugarue Cap. de Mubamba de bolvio	17
D. Jgn. Sotelo Capitan de Andaguaylar ydem	22
D. Jph. Sevilla Cap. del Curco	25
D. Isidro Medina Cap. del Curco	01
D. Juan Doup. Lemeroza Cap. de Andaguaylar	11
D. Julian Bargas	02
D. Jph. Tartanaga Cap. de la 3. ^a	06
D. Bern. Alarcon Ten. de Andaguaylar	08
D. Matias Espada Cap. de Paruro	01
D. Frans. Cuenca Ten. Coron. de Aymarces	70
D. Andres Soriano	14
D. Diego Sumiga Cap. de Quiquisana	23
D. Alfonso Santos	04
D. Angel Foxae	19
D. Frans. Loaysa	92
D. Juan Manuel de Beas	32
D. Julian Penabaz Cap. de la 5. ^a del Curco	02
D. Carlos Mancilla	01
D. Jph. Ant. Romero	08
D. Manuel de Leyba	05
Ten. de D. Baltazar Fufino	06
Ant. Nivar Artillero	01
D. Basilio Samarra Ten.	01

Todos con
sus res-
puestas
escriby.

0401

Por 83 fuciles que en diferentes ocasiones entre-
yo en estos Almacenes el Ayud. D. Jgnacio
Paliza por cuenta del Sr. Coronel D. Miguel
Foxaeon de 80 0081

Por 3 fus. q. en 3. oca. entregó el g. D. Jph. Carero, de 3. 0009

2016

Por la de la buelta.....	2016
Por 11 fusiles que entregaron en Almacenes los familiares del Sr. Visitador grñs.....	0011
It. 2, dthos. que entregó el Sr. Cura de Abancay.....	0002
It. 7, dthos. descompuestos que mandó entregar en Almacenes el Sr. D. Fern. Sabedra, de los que di su ^{vo} con otras mercederías.....	0007
It. 15, dthos que entregó el Ayudante mayor de Drag. D. Vicente Salazar, todos deshechos seg. ⁿ contra su ^{vo}	0015
It. 2, dthos. descompuestos que entregó D. Jph. Calisto Guzman ag. di su ^{vo}	0002
It. 4, dthos. que mandó entregar el Sr. Domingo Marmara, di su ^{vo}	0004
It. 4 dthos. inutilis q. entregó D. Juan Guaycolea, di Recibo.....	0004
Cargo.....	2061

Entrada de Pontafusiles.

Por 1525, dichos q. vinieron de Lima p. otros iguales n.º de fusiles segun lo manifiesta la Razon n.º 1362 del Guad.º de Docum.^{tos} n.º Percecho.....

Salida.

Por 705 Pontafus. de salida q. manifiesta el Resumen n.º 1377^{ta} del P.º de Docum. n.º Pert. 705
 It. 536, dthos que han entregado de meno en la devolucion de otros iguales n.º de fusiles q. aparecen en la Planilla n.º 1^{ta} q. demas devoluciones que siguen a dha Planilla.....

Falla..... 284

Caberon

Salida de Fuciles.

Por 2104^{tos} dichos que se han distribuido en munición a las Tropas desde que salieron de Lima a esta Ciudad, en cuyo N. están incluidos los que se han dado de esos Almacenes para las Expediciones, como tambien se incluyen en dita suma los 468 fuciles q. se le entregó por escintencia al q. D. Matamoros de la Camara, para q. coniese con la Sala de Armas cuyo Resumen sacado del Juicio de Docum^{tos} de Arrechos corre a 2775^{tos} dicho 2104

Cargo de Fuciles.....	2061
Salida.....	2104
Aumento.....	<u>43</u>

Cabezon &

Cargo de Bayonetas.

Fox 1525, dhas que calaron otros iguales N. de fusiles que vinieron de Lima, segun con- ta de la razon q. corre a f. 262 del Quad. de do- cumentos de Perrechoy.....	1525
Fox 186, dhas que devolvieron algunos de los fusiles que aparecieron a f. 85 de este en las Planillas de fusiles.....	o 186
	1711

Salida de Bayonet.

Fox 1711, dhas. que se han entregado por libra- mientos, segun lo manifiesta el Resumen de esta especie, sacado de los Documentos de Perrechoy que corre a f. 277 ^a	1711
Igual.....	0000

Calderon

(Large decorative flourish)

Entrada de Cartucheras ó Camanas

Lot 1525. Camanas que vinieron de Lima entre
 buenas y aborizadas y las Aguas del Camiro, las
 que aparecen en la Relacion de 362. del Guaden.
 de Docum.^{to} de Sept.^r 1525
 It. 258. dhas inuitas q. devolvieron los fuseros de
 la Plamilla de 85 de este, en la devolucion de fus.^s 0258
 It. 48. dhas. que me entrego el Sr. Comandante
 D. Jph. de Leon aq. di. 20 0048

1831

Salida de Camanas.

Lot 1831. dichas que se han distribuidas por li-
 bramientos como lo manifiesta el Resumen
 de 3776. sacado del P. de Docum.^{to} de Sept.^r 1831
 Igual 0000

Caberon



Entrada de Sables.

Por 75. dnos. que consta en la Relacion de 1362 que apare-
re en el Quad. de Document. de Sext. 075

It. diez Casones con Sables q. deso en Almacenes el
5. d. Juan. Cueto, quando salio a Campaña, los que
no constan en la Tazon de 1362; aung. diez Casones
vinieron de Lima, en los q. para la satisfaccion de
los Libram. se encontraban en unos con 15 Sables,
y en otros con 20, porq. no todos los Casones estuvi-
eron cerrados, y como no se pudo averiguar el N.
fijo, me hago cargo. por el Resumen de salida de
1376 del 7. de Docum. de Sext. 328

403

Salida de Sables.

Por 328. dnos. que segun manifiesta el Resumen
de 1376 del 7. de Docum. de Sext. se han dado por
Libram. y recibos p. las expediciones 328

Aumento 75

Caldexon 2



Entrada de Portasables.

Por 75. dnos q. consta en otro igual N. de Sables q. aparece
de 1362 del Quad. de Docum. de Sext. 075

Su Salida.

Por 627. Portasab. q. han salido de Almacenes seg. lo ma-
nifiesta el Resumen de esta especie de 1376 del 7. de Doc.
de Sext. 627

Aumento 552

Caldexon 2



Cargo de Pistolas.

Por 75. pares de dhas. que aparecen de la razon que vino
de Lima la q. se halla a f. 362. del Guadern de Doc^{to}
de Pennecho

075

Salida.

Por 81. pares de Pistolas, que se distribuyeron
en el Camino de Lima, como lo justifica el Docu-
mento a f. 33. N.º 30. del Guad. de Docum. de Pen.
Aum^{to}

081

6

Cabxon



Por una Machuela de desmontar fuciles que
me hago cargo por la Razon que aparece a f. 363
del Guad. de Docum. de Pen.

001

Por una dha. concierte a f. 1157. b. del Inventario q. se
hizo p. la entrega al Sr. D.º Frانس. Carrilla, en el
referido Guad.º digo de viveres

001

Cabxon

Igual.

000



Doy 9 Listones de fierro p.^a Curcenas seg.^a me formo Car-
go por la Tarzon de 1154 que corre en el Guadernio
Docum.^{to} de Pert. 009

Por 5 Listones de fierro que se imbracionaron en
aseguraron la ventana de uno de los calabozos
de los Rebedos 05

It. 4 dnos. con titulos de Planchuelas que apa-
recen en 1154 b.^{ta} de la Tarzon de Inventario en-
tregada al P.^o D.^o Fran.^{co} Faxilla, la que
corre en el dho Guad.^o de Docum.^{to} de Rebedos. 04

Igual 000

Caberon 2

3

Doy una mochila con clabaron p.^a Curcenas seg.^a
me formo Cargo por la partida de 1154 que
corre en el Guad.^o de Docum.^{to} de Pert. 001

Doy en data una mochila en la que se encon-
traron 2 Culatoras de Canon de fierro, 2 Muño-
neras de Hierro, y 3 clavos grandes, todo lo q.
aparece en el referido Inventario de 1154 b.^{ta}
en el Guad.^o de Docum.^{to} de Rebedos. 001

Igual 000

Caberon 2

3

Entrada de Fierro.

Peso bto.

En 3. de Abril de 1781. se almacenaron 56 Platinas de fierro con peso de 153 p. 19 lb. Remitidas de la Prov. de Cotabambas, y a continuacion de la Carta guia, de 2 ^{da} como Guarda Almacem	153 p 19
En 25. de dho. se Almacenaron 10 Platinas de dho. Remitidas de dha Provincia por D. Juan de Prado con peso de 20 p 18 lb. y de 2 ^{da}	0 20 p 18
Por 1 platina de fierro con 1 p 20 lb. que devolvio en Almacem D. Jose Sacel, sobrante de la fabrica de Reservas	00 1 p 20
Cargo total	176 p 07 lb.
Data y en. de 30 ^{ta}	176 p 04 1/2
Merma	000 p 02 1/2

Catexon



Nota

Sobre el valor de las 66 platinas. Mas son pumeras perdas se care al peso de 36
 de la ordenada de Gueneo. La primer a Gueneo.



Entrada de Azero

Por 6 lb. de Azeros mondragon que consta en la razon de 261 del Quad. de Docum. de Pent.	00 20 06
Por 26 lb. 6 f. de Azeros q. devolvio en Almacenes de Jose Rovel, del sobrante de la fabrica de Refor.	01 20 01
	<hr/>
	01 20 07

Salida.

Por 6 lb. de dho Azeros q. se imbuirio en pedras para los Saquetes de metralla - - - - -	00 20 06
Por 26 lb. 6 f. de Azeros q. entregue ami subceor por or- den del Sr. D. Fr. Co. Parrilla como aparece de 1158. y 1163. del Inventario que corre en el Quad. de Documentos de Pentrecho: digo de vivares - - - - -	01 20 01
	<hr/>
	01 20 07

Cargo	1 20 07 lb. 06 f.
Data y Co ^a	1 20 07 lb. 06 f.
Igual	<hr/>
	0 20 00

Cardexon &



Salida De Hierro.

En 21 de Abril de 1781, se sacó del fierro del Almacén por orden del Sr. Comandante D. Jph. de Leon 45 p 18 1/2 lb. en una Platina para mandar hacer 12 Esposas, para la seguridad de los Rebeldes; 12 Barillas, y 24 clavos para cerrar Botanas, 8 nudos de Fierros para los Calabozos, 8 Armellas para dho. con mas 64 clavos para las Puertar, y 48 dhos grandes para las Escaleras de la horca nueva

0045p18 1/2

En 26 de dho. por una oñ. del Sr. Com. D. Cristoval Mesia, aq. le hauiá parado librancia el Sr. Comandante D. José de Leon, para q. al Capitan D. Bartolome Fuensalida se le entregasen 12 qq. de fierro de los Almacenes, y en su cumplim. se le pesaron dhos qq. con exceso de 4 lb. para la construccion de 600 Reforres, segun su R.º y orden que se halla en el Guad. de Docum. de Mex. a f. 368 y dhos. qq. hacen

048p04

En 9 de Julio para la fabrica de Curieñar, segun oñ. a f. 369 del Sr. Comand. D. Jph. de Leon 3 p 3 dho se dió del Almacén 5 p 3 lb. como lo manifiesta el R.º de transito que se halla en el Guad. de Docum. de Pextracho a f. 370

005p03

En 30 de dho. para la misma fabrica se le entregó de los Almacenes al referido transito, 18 p 20 1/2 lb. segun la rubrica surya q. se halla en citado Guad.º y en la misma forma

018p20 1/2

En 31 del citado, por una librancia del Sr. Comisario D. Jph. de Lagos, para q. el Cap. D. Jph. Roxel mande hacer Reforres, libro dho. S.º por 20 qq. 3 lb. segun lo manifiesta el R.º del referido Roxel, que se halla en el mismo Guad.º de Docum. de Mex. a f. 371 y estos qq. hacen

080p09

En 21 de Ag.º se le entregó al referido transito p.º la fabrica de Curieñar 8 p 20 lb. de fierro seg.º

157p05

Por la de la b^a

157 p 05

lo manifiesta el Revo que se halla en el Cuaderno
de Documentos y Perrechos a la misma ¹³⁷⁰

008 p 20

En 1.º de Noviembre por orden del Sr. Comisario D. Torib.
dago se sacó el Almacén para mandar hacer las
herramientas de los Cateadores y Salitre 1 p 12 y 13^{to}
y la ^{ciudad en} fierro y Revo se hallan en el Cuad. de Docum.
y Viverez a ¹³⁷⁵

001 p 12⁷

En 7 de dho. por Libranza de dho Sr. Comisario se le en-
tragó a D. Jph. Rozel 6 p 22^{to} de fierro y Revo
del Almacén para la fabrica de Resorte sig. D.
y orden que se halla en el Cuad. de Docum. y
Perrechos a ¹³⁷²

006 p 22

Por 1 Platina y fierros con una p 20^{to} q por exp.
se le entregó anni subcepor por orden del Sr. D.
Franc. Sarrilla como aparece del Inventaris
a ¹¹⁶¹ el Cuad. de Docum. y Perrechos de dho Sr. Comisario

001 p 20

Data

176 p 04

Calderon

Entrada de Polvora.

En 28 de febrero de 1781. Por la existencia que me entregó D.^o Bernardino Toledo, la q. consta el Inventario que está en el Cuaderno de Docu. de Perrecho a 261 lb.^o 001 p 15 lb^o

En 29 de Mayo se almacenaron 9 p 17 lb.^o de Polv.^a que remitió el S.^o Correg.^o de Atadaguanatlan la q. abaluada a H. N. de N.^o como Guardia del Mar... 009 p 17

En 10 de Sep.^o devolvió en almacenes D.^o Daniel Figueroa 4 p 2 Polvora de la q. di N.^o 004 p

En 22 de Dho. se almacenaron 4 p 21 lb.^o de Polv.^a remitida de Simatambo por D.^o Marcelino Santos, a q. se le satisfizo su importe 004 p 21

En 24 del mismo, remitió de Atadaguanatlan el S.^o grab. D.^o Antonio Villalba 24 p 15 lb.^o de Polvora de q. di N.^o 024 p 15

En 12 de Noviembre remitió dho S.^o Correg.^o de Turion. de Polvora con 30 p y di N.^o 030 p

En 11 de Dic.^o remitió dho S.^o Correg.^o de Oaja de la misma especie, di N.^o 020 p

En 5 de febrero de 1782, se almacenaron 25 p de Polvora remitida por el expresado S.^o la que se abalua a 5 v. lb.^o y di N.^o por dup.^o 025 p

En 23 de Marzo remitió el expresado S.^o Villalba 30 p de la q. di N.^o 030 p

Por 1628 lb.^o de Polvora que han producido las 1184 lb.^o de Salitre, que reducidas a tarear de a 4 lb.^o hacen 296 tarear, y a cada una salen 5 1/4 lb.^o de Polvora, reemplazando la merma en salitre por la umedad de él y dho producto de lb.^o hacen 065 p 03

214 p 21 lb^o

Por la Suma de la ^{ta}

214 p 21

Por 78 1/2 lb. de Polvora q. entregó D. Blas Maxin a
 D. N. lb. por q. y en pago de 49 p. 5. 1. q. devia a los D. Al-
 macener en esta forma, los 26 p. 4. 1. 5. del tpo. de D. Ber-
 nardino Toledo, y los 22 p. 4. 1. a mi q. por 60 lb. de Salit-
 re que le entregué a D. N. y hacen

003 p 03

Por 4640 lb. de Polvora comprada en los Almacener co-
 mo lo manifiesta la Planilla de garty q. corre en el Quad. no
 de Docum. de Vivores de 752 a 765 de donde se sacó el re-
 sumen de esta especie, el que corre a 364 lb. al Quad. no
 de Docum. de Text. y otras lb. hacen 185 p 15 lb. 12 p

185 p 15-1

Por 8 qq. de Polvora que consta en la Taxon de Text. de Lima
 que aparece a 362 al Quad. de Doc. de esta especie

032 p 00

Por 30 lb. de dta q. se almacenó en los D. Cart. de toda carga
 que se deshicieron por abejiado, cuya Polv. refinada pro-
 dujo otras lb. y los Cart. aparecen a 105 lb. de este

001 p 05

Por 88 lb. de Polv. q. se aprovechó de un Barroil de dta. q. se
 mandó Refinar, seg. lo manifiesta la partida del dia 18 de
 marzo de 81 en garty de pextrachos q. corre en el Quad. de
 Doc. de Vivores de 752 a 765, y hacen

003 p 13

Por 20 p de Polvora q. consta en la Taxon a 363 en el Quad.
 de Docum. de Pextrachos

020 p

It. me cargo de 11 p 5 lb. de dta por 280 Cart. de Cañon gra-
 duados unos con otros a 1 lb. q. así mismo consta en la re-
 ferida Taxon a 363

011 p 05

Por 101 1/2 lb. de Polvora q. produjeron 75 lb. de Salitre que en
 16 de Ago. de 781 se le entregó a Silvestre Qualpa para su reduc-
 cion a esta especie

004 p 01 1/2

Por 2 lb. de dta. q. me entregó el Sr. D. Juan Subedia en una
 Taleguita de Badana con otras merendencias a q. di. de

000 p 02

Calderon

Cargo

475 p 16 1/2

Salida de Polvora.

Por 3785 lb⁵ de dha. que por Libram^{tes} se han dado de los Almacenes en Polvora suelta, y Cartucheria de Cañon, como aparece la suma en el Resumen de esta especie a 3736 sacado del Cuaderno de Doc^o de Perrecho, las que hacen -----

151 @ 10 lb. 05 f.

Por 262 @ 12 lb. 08 f. de Polvora imberuida en la fabrica de 280 D. Cartuchos ex fus. con bala, se a 6 adarm. de Polvora, cuyo cargo aparece a 100 de este Lib^o y la graduacion de Polvora p. estos abonos firmada por el Sr. D. Juan Cuervo corre a ----- del Quad^o de Docum^o de Perrecho -----

262 @ 12-08

It. 13 @ 16 lb. 13 f. de Polvora gartada en 12502 Cart. de fusil sin bala para exercicio de fuego se a 7 adarm. cada uno, q. aparece a 1113 p. de este L. cuyo abono se hace por la misma graduacion a ----- del refer. Quad^o -----

013 @ 16-13

It. 52 @ nro. de Polvora q. he entregado a mi sucesor segun aparece a 1155. de la Tazon de exercitencia que corre en el Quad^o de Docum^o de Perrecho = digo de viberes -----

052 @ 00-00

Cargo de Polv ^a	475 @ 16 lb. 12 f.	5. 479 @ 14-10
Data	479 @ 14 lb. 10 f.	
Aumento	3 @ 22 lb. 14 f.	

Catexon



65



[Faint, illegible handwriting]

Entrada de Salitre.

Por 75 lb. de Salitre que deso por existencias en Almacenes D. Bernardino Toledo en 28 de febrero de 1781 = segun lo denota el inventario de 1761 en el Cuaderno de Docum. de Pezueco		075 lb.
Por 37 lb. de dho que recien de q. del Sr. Marques de Rocafuerte, di. N.º		037
Por 25 lb. que remitió D. Ant. Umeres por mano de D. Juan de Dios Cruz, di. N.º		025
Por 25 dhas compradas de D. Fermín Morales a D. consta la partida en el Cuad. de Docum. de Niver. de 1764		025
Por 135 lb. compradas a D. Pablo Sabera a D. consta la partida en el Cuad. de Docum. de Niver. de 1764		135
Por 267 lb. de dho. arraron de D. que entregó Simon Ramirez aq. de 400 p. que se le entregaron a D. Pedro Concha por orden del Sr. Comisario, para el recibo de crea especie y cada partida de lb. en devuelto de Nov. p. por lo q. se vacan dhas.	267	} 1068
It. 267 lb. que así mismo entregó dho. Ramirez en pago de Nov. p. por la referida Cant.	267	
It. 267 lb. que a esta q. entregó el referido Ramirez	267	
It. 267 lb. que el dho. puso en Almacenes en pago del resto q. devia reintegrar	267	
	Cargo	1365 lb.

Cabaron



Cargos de

- | | |
|--|---|
| 1 ^o Mochila con abrosos toscos | } Constan estas
Partidas de
cargo af 361
del Cuaderno
de Docum. ^{to} de
Pextrechos. |
| 1 ^o Cafeta de otros agudos | |
| 1 ^o Balansita | |
| 1 ^o Fijera de tuvar | |
| 1 ^o Cucharon de Cobre roto p.
fundir Balas | |

Data

- | | |
|---|---|
| 1 ^o Mochila con abrosos toscos | } Constan estas
Partidas de Data
en la ca. de 1157 ^{ta} y 1161.
del Inventario
del Sr. Parrilla q.
corre en el 1.º (ref.)
de libros. |
| 1 ^o Id. con abrosos agudos | |
| 1 ^o Balansita sin peso | |
| 1 ^o Pan de Fijera de chicas | |
| 1 ^o Cucharon; incluso en loy 2 ^o q.
aparece af 1157 ^{ta} deho. 1.º de libros. | |

Cabron I

3

Salida de Salitre

Por 60 lb. entregadas à D.^{no} de las citadas para imberizilas
 en Polvora, contra en la entrada de esta especie à 1⁹¹ de
 este lib.^o que es la ultima partida de dha forma 060 lb.

Por 75 lb. entregadas al Caxero Silvestre Qualpa p.^a la
 reduccion a Polvora en 16 de Sep.^{to} de 81. 075.

Por 1184 lb. entregadas à los Polvoristas para que las re-
 duxeran à Polvora pagandole a 12.^o por cada lb.^a de hecharla
 las que produxeron 1628 lb. segun consta en la entra-
 da de Polvora a 21 de 1.^o de este libro la primera part.^{da} 1184 lb.

Por 46 lb. de Salitre que por memoria de los reintegros à los
 Polvoristas, para que estos repusieren las mermas
 que traian en las tareas de Polv.^a producidas de las
 1312 lb. de dho Salitre que se les entrego para este fin,
 adviniendo que dha merma les provino, à causa de q.
 esta especie se almacenó muy umedo por su escasa
 vigilancia del tpo. y ven un efecto de muchas mer-
 mas en la reduccion à Polvora 046.

1365 lb.

Cargo de Salitre 1365 lb.
 Data 1365 lb.
 Igual 000

Caxeron




Entrada de Plomo.

En ^{te} Viveres me hago cargo de 31 q. 2 p. 12 lb. n. de Plomo abronzada q. des. por existencia d. de ^{no} Sevilla en 28 de febrero de 1781, como consta del Viveres que está a f. 361^{ta} del Cuad. de Documentos de Pertrechos

031 q. 2 p. 12 lb.

En Sevilla me hago cargo de 2 q. 3 p. 15 lb. de Plomo que remitió el Sr. Correg. de Barro de q. di. n. de

002 q. 3 p. 15 lb.

En 21 de dho. remitió el Pueblo de Colquemarca el Sr. Francisco de Laysequilla 21 q. 1 p. 1 lb. de dho. y di. n. de

21 q. 1 p. 1 lb.

En 28 de Sep. remitió dho. Sr. 23 q. 1 p. 6 lb. de que di. n. de

23 q. 1 p. 6

En 16 de Oct. se almacenaron 16 q. 20 lb. de dha especie remitiendo por el expresado Sr. de

16 q. 0 p. 20

084 q. 1 p. 14

En 7 de Dic. me hago cargo de 23 q. 2 p. 12 lb. que así mismo mandó el referido Sr. de

23 q. 2 p. 12

Plomo comprado en Almacén que aparece en la Cuenta de gastos de Pertrechos que corre en el Cuad. de Documentos de Viveres de 1752 a 1765.

De 2 q. de dho q. compie a 6 p. segun lo demota la partida 26, y justificante del mismo N. perteneciente a la q. de gastos del N. 289 del Cuad. de Documentos de Viveres a f. 758 el dia 20 de Mayo

002 q. 0 p. 00

En 23 de Mayo 5 q. adho precio como se manifiesta en la Planilla de gastos n. 289 y partida n. 23, con su justificante del mismo n. en el mismo Cuad. a f. 758

005 q. 0 p. 00

En 28 de dho. 4 q. a 6 p. consta en la partida n. 101 y justificante del mismo n. en la dha cuenta

125 q. 3 p. 16 lb.

Por la suma de la ^{1^a}	125 ^s 3 ^p 16 ^l
En el citado Cuad. ^o de Documentos de Viveres a 1758.....	004 ^s 0 ^p 00
En 25 de Jun. ^o se compraron 2 q. ^s de Plomo a 6 p. seg. ⁿ la partida N. ^o 113 y justificame en el citado Q. ^o de Docum. ^s de Viveres a 1758.....	002 ^s 2 ^p 00
En 30 de Julio 4 qq. ^s a dho precio segun la partida de la misma q. ^s de gastos al N. ^o 139 en dho. Quad. ^o a 1758 ^{ta}	004 ^s 0 ^p 00
En 18 de Noviembre 3 q. ^s a 7 p. como lo justifica la partida N. ^o 206, en el mismo Q. ^o a 1762 ^{ta}	003 ^s 0 ^p 00
Por 20 qq. ^s 3 p 8 l. ^l a dho a 4 p. q. ^s mandado comprar por el S. ^o D. ^o Fransa. de Saysequilla en los P. ^{os} de Chumvivilcar; cuyo valor con el costo de fletar se satisface segun la partida N. ^o 220 de los gas- tos de Percechos, y su documento del mismo n. ^o a 1001 del Quad. ^o de Documentos de Viveres y la partida en dho Q. ^o a 1763 ^{ta}	020 ^s 3 ^p 08
Cargo.....	160 ^s 0 ^p 24

Calderon


Salida de Plomo.

Por 3 q ^s de dho. que entregué de los Almacenes como lo manifiesta el Libram ^{to} , de 62 en el 9. ^o de Doum. de Persechos	003 q ^s 0 p 00
Por 35 q ^s 1 p 22 1/2 lb. de Plomo que se han imberitado en la salida de 1260. Balas de diversos calibres q. constan haueuere entregado a 112 de este L. ^o	035 q ^s 1 p 22 1/2
Por 105 q ^s 3 p 2 lb. de dho. consumido en la fundic ⁿ de 120.400 Balas de fucil reguladas a 18 en lb. como corvta la enxada de esta clase a 110 de este Lib. ^o	105 q ^s 3 p 02
Por 11 q ^s 3 p 12 1/2 lb. de dho. que se consumio en la fundicion de 120. Balas toscas de a onza p. Saquetes de metralla, como aparecen esta clase de balas a 115 de este L. ^o	011 q ^s 3 p 12 1/2
Por 3 q ^s imberitados en la fundicion de 2600, balas de Escopeta, q. aparecen a 115 de este L. ^o	003 q ^s 0 p 00
Por 3 p de dho. q. se gawio en la fabrica de 120. Por- tas q. aparecen a 118 de este L. ^o	000 q ^s 3 p 00
	<hr/> 159 q ^s 3 p 12 1/2

Cargo de Plomo	160 q ^s 0 p 24 lb.
Data	159 - 3 p 12 lb.
Falla	000 - 1 p 12 lb.

Calderon J


100



Cargo de Espadas

Por 400. dhas que consta en la Taxon que vino de Lima la que consta a f. 362 del Quad. de Documentos de Perrecho

400

Salida.

Por 468 Espadas q se han distribuidos segun lo manifiesta el Resumen a f. 376 del Quad. de Documentos de Perrecho

468

Aumento

68

Cabxon

3

Cargo de Portaespadas.

Por 400. dhas q vinieron de Lima en otro igual N.º de Espadas como lo manifiesta la Taxon a f. 362 del Quad. de Docum. de Perrecho

400

Salida.

Por 173 Portaespadas q se han distribuidos segun lo califica el Resumen de esta especie a f. 376 del Quad. de Documentos de Perrecho

173

falta

227

Cabxon

3

Cargos de

1. Fuelle de Sterrenia
80. Esteras de Fatora
4. Sirios de Seta ordinaria
- 4.ª de Azufre comun
1. Falga con Perdigonos
2. Casones bacios
6. Albitos, con sus Cordeler y tres dogales

Aparecen estas especies de Cargos a f. 361 y b.ª en la Taxon que corre en el Guad. de Docum. de Peru.

Descargos.

1. Fuelle de Sterrenia, existe en la R. Armoria del Guat. del gral.
80. Esteras de Fatora, se consumieron en el acomodo de los Casones de Cart. q. salian a las expediciones, p.ª preservarlas de la humedad, y esterar el Almacén de la Polvora por la humedad.
4. Sirios de Seta, existen a f. 1152 b.ª del Inventario que corre en el Guad. de Docum. de Peru: digo de vidios.
- De las 4.ª de Azufre existe medio Casón a f. 1155 del Refer. Inventario.
1. Falga de Perdigonos; se entrecorrió en la fundición de Salas, por inutil. en la actualidad.
2. Casones bacios; q. aparecen entre otros que constan a f. 1158. b.ª del Referido Inventario.
6. Albitos con sus Cordeler, y 3 dogales, que se emplearon en los Plebados sentenciados a muerte.

Entrada de Piedras de Chispa.

<p>Por 50. dichas q. de^o con^oterten^o d^o Bernardino Toledo como consta del <u>Instrumento</u> de 1761. que corre en el <u>Quad. de Docum. de Perrecho</u>.....</p>	0050.
<p>N^o. 6900. que consta de la <u>Valor de Perrecho</u> de Lima que aparece a 1762 del <u>Quad. de Docum. de Perrecho</u>.....</p>	6900
<p>N^o. 800 Piedras de <u>Artilleria</u> q. aparece a d^ocha <u>foja</u>.....</p>	0800
<p>N^o. 1525 Piedras que vinieron <u>montadas</u> en otro <u>igu.</u> de <u>artilleria</u> q. trajeron de Lima segun la <u>Valor</u> de 1762 del <u>Quad. de Docum. de Perrecho</u>.....</p>	1525
<p>N^o. 8225 que se contaron de 2 <u>cañoniles</u> que <u>Remite</u> ron de Lima con <u>Carta</u> guia, en la que expresaba tener 90. y solo se encontraron <u>laxos</u>.....</p>	8225
<p>N^o. 855 d^ocha q. se han comprado como aparece del <u>Resumen</u> de 1765 que está en el <u>Quad. de Docum. de Perrecho</u>; sacado de la <u>Plamilla</u> de <u>partes</u> que corre en el <u>Quad. de Docum. de Vivares</u> de 1752 a 1765.....</p>	0855
CARGO.....	18355

Caldexon

B

Salida de Piedras de Chispa.

Por 11.156 dhas que se han distribuido desde que salieron las Fropas de Lima para esta Ciudad como aparece el Resumen de esta especie a 3776 en el Quad. de Docum. o Text. 11.156

Por 8.225 dhas. que se entregaron al Cap. de la Sala de Armas, de los dos Barriles q. vinieron de Lima segun lo denota su Memo que corre a 360 en el Quad. de Docum. o Text. 8.225

Cargo de Piedras 18.355
Data 19.381
Aumento 1.026

19.381

Caldexon E

E

Entrada de Sanzas ó Resones.

Por 59 Resones que consta de la razon de esciort. que aparece en el Quad. o Docum. de Perrecho a 261 y o. ^{ta} los 27 con cartas, y los 32 sin ellas.	59
N. 970. dnos. que entrego el Cap. D. ^o Bartolome Fuenvalida sin sacar los que estan en q. o con arresevor, y di. o. adho fuenvalida.	970
N. 400 Sanzas que vinieron de Lima segun lo ma- nifiesta la razon a 262. del Quad. o Docum. de Perrecho.	400
Por 602 Respn. sin cartas q. entrego el V. Exido Fuenvalida de las 48 p. o 4 t. o fieras q. por orden del S. Com. D. ^o Jph. de Leon entregue segun Libranza de 26 oct. o 781.	602
N. 18 que entrego el Capitán D. Andres Odoñez de los que sobreviviaron en el combate del Cerro de Piccho.	18
N. 162 que mando entregar en Almacenes el gral. D. ^o Jph. Cabera.	162
	<hr/>
	Cargo. <hr/> 2211

Catexon

(B)

Salida de Lanzas ó Refones.

Por 2169. Dhas que se han repartido a las Tropas
 para las Expediciones segun lo manifiesta el
 Resumen de 1776 del Quad. de Docum. de Portre... 2169

Fr. 1 Refon inutil q. aparese a 1156. de la Tasa
 de entrega hecha anni subteror. Quad. de Docum. de 1776. 0001

Data. 2170

Cargo de Refones. 2211
 Data. 2170
 Falla. 0011

Caberon


Entrada de Cartuchos de Fucil
{ con bala. }

<p>Por 100.867, dnos que vinieron a Lima segun lo manifiesta la razon de $\\$362$ que aparece en el ^{no} 9.º de docum.º de Perrechos</p>	100.867
<p>Yt. 16 D. dnos que consta de la Razon firmada por el Sr. D.º Estanislao Cueto la que existe a $\\$363$ del referido Quad.º de docum.º de Perrechos</p>	16.000
<p>Yt. 280 D. dchos que se fabricaron en los Almacenes con cargo de las 190.400 Balas mandadas fundir que aparece a $\\$110$ de este L.º como tambien de las 209 de otras Balas q. vinieron a Lima q. consta de la misma foja, y de una gran porcion de ellas q. se recojió de todas las Divisiones del Cuartel q. de toda la Cartucheria de hecha</p>	280.000
<p>(Cargo).....</p>	396.867
<p>Yt. 2.º Casones con 2600 Cart. que aparece a $\\$1154.6^{ta}$ de la Razon de entrega hecha con subcesor a los debultos de la 2.ª Campaña: se halla en el Quad.º de documentos de vienes</p>	002.600
<p>Cargo total.....</p>	399.467

Caldexon



Salida de Cartuchos de fusil con bala.

Por 355.789, dnos que se han distribuido, por li-
bramientos y Docum^{tos} desde que salieron las Tro-
pas de Lima a esta Ciudad segun lo demota la
suma del Resumen de esta especie a 375^{ta} del
Quad. de Docum. de Perrecho 355.789

It. 45.120, dnos que aparecen en 3 partidas en la
razon de entrega hecha alli dixeror la que
consta a 1154.6^{ta} del 1155^{ta} (Referida) Quad. de Docum. de dixeror 045.120

Data 400.909

Cargo de Cart. de fusil 399.467

Data y C^o 400.909

Aumento 001.442

Calderon &

(B)

Entrada de Asadas.

Por 50. dhas enmangadas que consta de las Taras
de Perrechos que vino de Lima, las que consta
a f 362. del Inad. x Docum. adho

050

Su Salida.

Por 20. Asadas enmangadas q. han salido como
lo manifiesta el Resumen de esta especie a f 278.
del Inad. x Docum. x Perre.

020

It. 41. dhas que aparecen de la Taras x entrega de
mi sucesor la q. corre a f 1157. del Inad. x Docum.
x Perre. : digo servibexas

041

061

Cargo	50
Data y Coa	61
Aum ^{to}	11

Calderon



Entrada de Sapapicos.

Por 100, dthos que consta vela Tarzon q. vino de
Lima la que se halla af 362 vel Tard. o Docum.
o Pert. -----

100

Su salida.

Por 17 Sapapicos que se han distribuido por di-
bram. ^{tor} seg. el Resumen de esta especie que con-
te af 378 vel 2.º o Docum. o Pert. -----

017

Nt. 82, dthos que aparece vela Tarzon o Exort.
hecha à mi sucesor, la q. corre af 1157. vel ~~(...)~~
Tard. o de documentos de videre -----

082

099

Cargo ----- 100-

Data y Eo.^a ----- 099

Falla ----- 001

Calderon

Entrada de Palas.

32

102

Por 50 dhas de q. me hago Cargo que consta de
la razon de f. 362 del Quad. de docum. de Pert. ---

050

Su Salida.

Por 18 dhas q. han salido de Almiracen. y lo manifiesta el Resumen de esta especie a f. 378
del Quad. de docum. de Pert. ---

018

It. 70. dhas. que constan en la Razon de entrega
hecha ante Subcepor, q. aparece a f. 1196. b. ta del ~~(f. 1196)~~
Quad. de docum. de Ribera ---

070

088

Cargo 50

Data y ca. 88

Sum. 38

Catexon

Entrada de Flachas de dos manos

Por 11, dhas que consta vela raron de existencia af 361 que deso d.º Bernardino Toledo en el Gua. o Docum. o Perz.	011
N.º 50, dhas que aparecen en la Relacion af 362. que corre en el Guad.º o Docum. o Perz. ech.	050
Cargo	061

Su salida.

Por 39 Flachas que segun manifiesta la Fla- milla del Numer de esta especie han valido como se ve af 378, el Guad.º o Doc.º o Perz.	039
N.º 28 dhas q. entregue anni sucesor segun lo deno- ta la raron se entrega q. corre af 1157.6. ^{ta} el Guad. (reputa) de Docum. ^{tos} o videres	028
Data	067

Cargo 61
 Data y ca.º 67
 Aum.^{to} 06

Cabxon

Entrada de Hachas de una mano.

Por 50 dhas que consta de la Tarzon de f^o 362, que corre en el Quad^o de Docum^o & Pent^o 050

Su salida.

Por 12 Hachas de una mano que manifiesta el Resumen de f^o 378 del Quad^o de Docum^o & Pent^o 012

Por 35 dhas que escierten por la Tarzon de entrega hecha ante Subcoror segun aparece de f^o 1157.6^{ta} del Quad^o ~~(previa)~~ de Docum^o de viberes 035

047

Cargo 50

Data y co^o 47

Falla 03

Catderon &

Entrada de Manasos.

Por 50 dños que me hago cargo por la Tar. q.
aparece al 262. del Quaderno de Documentos e
a Pent. rech. ----- 050

Su Salida.

Por 58. dños que aparecen en la Tarzon de 1197.
al ~~(referido)~~ Quad. ^{de docum. de viberes} haueyor entregado a mi
Subcoror ----- 058

Aumento. ----- 008

Caixeron Q

3

Entrada de Barretas.

34

104

Por 50, dhas que me hago cargo por la Relaz.
que aparece a f^o 362 vel Guad.^o & Docum.^s & Pert.^s 050

Su Salida

Por 48 Barretas que aparece se han distribui-
do segun lo manifiesta el Resumen a f^o 362
que corre en el Guad.^o & Docum.^s & Pert.^s 048

It. 8 Barretas y media que entreguè a mi subce-
sor segun aparece a f^o 1157. 6^{ta} vel Guad.^o ~~(Español)~~
& docum.^{to} de virreyes 008½

Cargo 50

Data y Ent.^a 56½

Aumento. 06½

Nota. que a tpo. & abrir los tercios de Barretas para
la satisfaccion de los Libram.^{tos} se encontro la media bar-
reta a vi tronchada.

Calderon

Entrada de Capachos de Cuero.

Por los d^{hos} que aparecen en la Relación de 1262 ^o g.
corre en el Quad. & Docum. & Rent. ----- 100

Salida.

Por 40. Capachitos que se distribuyeron a los
Albanelles para abrir fosos, hacer baluartes,
compuerteras, y otras faenas precisas ----- 040

It. 60 d^{hos}, entregados a mi subcepor figuran
aparecen en la Relación de 1158. 6^{ta} ~~xl~~ ~~(repetida)~~ } 100
Quad. & Docum. & R^{ent}. ----- 060

Ygual ----- 000

Calderon

Entrada de Balas del calibre
{ de à ocho. }

Por 75. dichas que consta en la relacion de f. 362.
 del Quad. de Docum. de Perrechos 075

Salida.

Por 76. dhas. nominadas con à 12 q. se encontraron
 en 4 Turrones à 19 en cada uno, al tiempo de la en-
 trega que hizo a mi sucesor figuren aparese af. 1156^{ta}
 del Quad. (reporido) de Docum. de Vibores 076

Aumento 001

Calderon

(Large decorative flourish)

Entrada de Cartuchos de toda carga
de à 8, con balas de Plomo de à 8, en lb.^{as}

Por 30. dnos que me hago cargo segun la Relacion
de Lima que corre à f. 362 del Quad. de Documentoy
de Axtrechos

050

Q^{da}

Salida.

Por 30. Cartuchos de toda carga de à 8, que p. orr.
del Sr. Com.^{te} de Art.^a d^o Estanuel Cuello se derficien.
por haver venido averiados, y no cavan al calibre
de los Cañones, y sus balas se aprovecharon en
Saquecer, dando la Polvora para su refino, se
la q. se almacenaron 30 lb. como consta à f. 316.^{ta}
de este Libro en el Cargo de Polo.^a Con adverten.
que dnos Cart.^{os} traian 2 Sortijones ò Facos de
madera cada uno q. hacen 100, y los que
existen 99, à f. 1156. 6.^{ta} de la Taron de entrega
à mi sucesor, en el Quad. de Docum. de Art.^a di
go de riberes.

Calderon

3

Entradas de

3. Cucharas x a 8	}	Consta todo x la Relacion q. vino de Lima que aparece a 362 xel. Quaderno x Docum. ^{to} x Pert.
3. Atacadores de Idem		
3. Lanadas de Idem		
1. Sacatrapos de Idem		
50. Sacatrapos de fucil		

Salidas de

Se advierte q. las 3 Cucharas x a 8 = 3 Atacadores
 3 Lanadas, y un Sacatrapos aparecen en la Relacion
 de existencia q. entregue anni subsesor la q.
 corre a 1154.6 xel. Quad. x Docum.^{tos} x Pert. en los
 N. 5. 4. 4 y 1 x las referidas especies inclusive;
 puer no se declara como deve por separado
 Asi mismo se nota la salida x los 50 Sacatrapos
 de fucil, que consta haverse distribuido q. el 5.
 mayor qual, segun el consumo q. da el Com.
 At. D. N. Man. Cuieto a 304 xel. Quad. x
 Docum.^{tos} x Pert.

Calderon



Entrada de Balas de a 1 lb^a

Por 100 Balas de fierro del calibre de al que aparecen
 en la Relacion de Simos af 1763 en el Quad^o de Docum⁵
 de Mex⁵.....

100

^b Por 100 Dhas. de Bronce de a 1 lb^a escasa que constan
 de la misma Relacion.....

100

200

Salida

Por 283 Balas de fierro del diametro de a 1 lb^a que
 entregué a mi sucesor en las que se incluyen las
 100 de Bronce, pues no se distinguen por el mo-
 do ó sarro, como aparecen af 1756.6^{ta} del Quad^o de
 Docum⁵ de Mex⁵.....

283

Cargo..... 200

Con^a..... 283

Sum^{to}..... 083

Catveron

(B)

Entrada de Alforjas de Cuerdas.

Por 4 dhas. que aparezen en la Relacion de 1662
del Quad. de Docum. de Rexo 004

Salida.

Por 1 Alforja de Cuenda que se començio al
destacam. de Firma con bario y derechos
y utilidades 01
It. 3 dhas. que aparezen a 1158. de la Razon
de entrega hecha a mi sucesor, en el Quad.
de Docum. de Nebé. 03 } 004

Iguales 000-

Catdaxon


Entrada de Facos

Por 300 dnos. que consta de la Relacion n.º 362 del
Quad.º de Docum.º de Rent.º ----- 300

Salida

Por 300 Facos consumidos en má. N.º de ellos, en el
apero y abilitacion de barcos Cammer.º q. han ido para
las expediciones, y diversos salidos q. se han hecho 300
Igual. ----- 300

Catorron &

Entrada de Pielles de Baca.

Por 6 ^{ta} dha. que consta en la relacion de 1582. reb.	
Quad. ^o de Doum. ^s de Nax. ^s	006

Salida.

Por 4 Pielles de Baca q. se partaron de Lima a esta Ciudad, en presentia de Casones, y otras personas q. aparecieron de 1582. reb. Quad. ^o de Doum. ^s de Nax. ^s	004
--	-----

It. 1 dha. que aparecieron de 1588. reb. Tazon de entrega hecha a mi sucesor, en el Quad. ^o de Doum. ^s de Nax. ^s	001
---	-----

000

Carro	6
Dada y co. ^a	5
Falla	1

Catexon

Cargo de Enserados de Cotence

Por 4 dños que apare en la Relacion de 1362 en el 9^{no}
de docum. de Peru. 504

Salida

Por 2 dños que vinieron a menos entre los
Peruachos de Lima 02

It. por 2 que hubo en Almacén. se cobra-
ron p. tapar los oidos de toda la Artille-
ria de plata de Planchuelar, por orden del
S. D. N. Alvar. Cueto, p. prevenir las cebar
en las muchas Guerras 02

Igual 500

Calderon

Cargos de

- 2 Martillos
- 2 Macetas de mano
- 2 Escoplos
- 18 lb. de Clavos
- 6 Cuchillos
- 15 Arufas, entre es-
pinguetas, y Bar-
renas p.^a los Cañon.
- 1 Asuela de mano
- 2 Maños de Falla

Constan estas especies
en la Relacion de f. 362
del Quad. de Docum.^{to}
de Pert.^o

Descargos de

De los 2 Martillos de Cargo, solo entró en Almac.^s
1, el que se llevó a Campaña en el Cañon de Her-
naniemus del aporo para la Artilleria, y se
perdió.

Las 2 Macetas de mano, y 2 de Falla aparecen
at. a la Taxon de entrega hecha anni subco.
y como en el Quad. de Docum. de Pert.^o

De los 2 Escoplos; aparece el uno con nombre de for-
mon en dha Taxon, y el otro se perdió en Campa-
ña a f. 1157.^{ta}

De las 15 Arufas p.^a aparecen 13 en la misma Tax.
de entrega a f. 1157.^{ta}, y 2 que se quedaron en
Campaña

La Asuela existe en la misma Taxon, a f. 1157.^{ta}

Las 18 lb. de Clavos, se gastaron en Refaccionar Ca-
ñones, y otras precisas fueras de Lima a esta
Ciudad, como lo manifiesta el Conuunto de f. 52.
del Quad. de Docum. de Pert.^o

Los 6 Cuchillos del Cargo de arribada, no han entra-
do en los Almacenes de mi Cargo.

Calderon
C

Cargo de.

12 Palillos p. ^a Cart. ^s x fucil	}	Consta todo en la relacion de f. 362., del Guad. ^o de Docum. ^s de Per. ^s
1 trío de Sogas de Cabuya		
6 Espeques		
6 Chifles		
2 Botafuegos		

Descargo.

Los 12 Palillos p.^a Cart.^s x fucil, aparecen en la Razon
x entrega hecha anni subcevor en mad. N.^o de esta
especie a f. 1156. b.^{ta} del Guad.^o de Docum.^s x Nib.^s

El trío de Sogas de Cabuya aparecen su distribución
en el consumo a f. 52 del Guad.^o de Docum.^s de Per.^s

Los 6 Espeques se hallan incluso en los 40, que
aparecen a f. 1154. b.^{ta} de la Razon x entrega hecha
anni subcevor en el referido Guad.^o de Nib.^s

De los 6 Chifles de arriba, existen 5, en la misma
Razon expresada a f. 1154. b.^{ta} con 12 Arufas que se
hicieron p.^a la Artilleria, con taladros y otras
especies,

Los 2 Botafuegos se quebraron por ser de madera fo-
ta en Campaña

Catorce

3

Cargos de.

50 Sacatrapos de fucil	} Se hallarian estas partidas en la Relacion de 1362 del Guad. de Docum. de Pextrechos.
16 Resmas de Papel de Dulav	
20 lb de Balas de fucil de a 17 $\frac{1}{2}$ en lb. ^a lar q. se requ.	
lam al n. ^o de 8750.	

8750

Por 190.400 Balas de fucil mandadas fundir para la elaboracion de Cart.^s de esta clase como consta del Resumen de Cargos de 1365^{ta} en el Guad. de Docum. de Pextrechos; sacada de la Planilla de gastos dias que se halla en el Guad. de Docum. de Vivres que corre de 1752 a 1765.

190.400

199.150

Salidas de.

50 Sacatrapos de fucil que apaxere a 30 lb se repartieron a las Division. por el S.^o mayor grab.

16	}	12 Resmas de Papel de Dulav, que del todo se aboriaron de Lima a esta Ciudad segun lo denota el consumo de 52 del Guad. de Docu. de Pextrechos, y en dho 7. ^{no} los Sacatrapos.
		04 Resmas de dho que se gastaron en la fab. ^{ca} de Cartuchos.

Nota. Fue lar 199.150, Balas de fucil del Cargo de arribo, y la porcion que se recojio a las Division. del Cuart.^o grab. se han imbertido en la fabrica de 280 D. Cart.^s que consta a 100 de este Libro.

Calderon




Entrada de Cuerda-mecha.

Por 12 lb. de dha que consta en la Relacion af 362 en el Cuaderno de Docum. de Perzicho	012 lb.
Por 150 lb. de dha mandada traer en los Almacenes en mi cargo para el aporo de la Artilleria como consta en los Docum. de Viveres en la q. se gastó de Perzicho af 762. fha 14 de Dic. de 781	150.
It. me formo cargo de 35 1/2 lb. de Cuerda mecha, por la expresion que aparece af 361 ^{ta} del Cuad. de Docum. de Perz. enq. dice un atado de mechas p. Cañones	035 1/2
Cargo	197 1/2

Su Salida.

Por 30 lb. de Cuerda mecha que aparece en el consumo af 304 en el Cuad. de Docum. de Perz.	030 lb.
It. 25 lb. de dha consumida segun la Taron af 311 en el citado 9 ^o	025
It. 114 lb. que han salido de Almacenes como lo manifiesta el Resumen de esta especie af 373 ^{ta} del Cuad. de Docum. de Perz.	114
It. 28 1/2 lb. de dha. que aparece af 1154. 5 ^{ta} de la Taron de entrega hecha a mi sucesor, q. corre en el (en su) Cuad. de Docum. de Viveres	028 1/2
Dada	197 1/2

Calderon


Entrada de Papel blanco.

Por 1 Resma de dho que consta de la Relacion
 de 362 en el Quad. de Docum. de Pent. ^{ma} 017.

It. 72 dhas compradas para la elaboracion de
 Cartuchos segun consta del Resumen de Cargo
 de esta especie de 365 en el Quad. de Docum.
 de Perrecho; sacado de la Plamilla de gastos
 diarios de los Perrechos q. corre en el 9.^{mo}
 de Docum. de Viveas de 752 a 765 ^{ma} 727.

It. 10 man. de papel que consta de la Razon de
 363 que aparece en el Quad. de Documentos
 de Pent. ^{nos} 50 - 10 m.

Cargo ^{nos} 73 R. 10 m.

Su Salida.

Por 1 Resma de Papel blanco que consta haberse
 abastecido de Lima a esta Ciudad, segun el consumo
 de 52 del Quad. de Docum. de Pent. 01

It. 2 Resmas q. consta en el consumo de 304 del
 citado Quad. de Docum. de Pent. 02

It. 5 resm. 10 m. de dho. que han salido segun el Re-
 sumen de 373 del referido Quad. 05 - 10

It. 65 Resmas q. se han consumido en toda clase
 de Cartucheria, fuera de una porcion de este efecto
 de Papel q. se aprovecho del q. havia como inutil.
 en Almacenes, por acañar el garto en esta es-
 pecie 65

Data 73 R. 10 m.

Calderon

Entrada de Cartuchos de toda
Carga del calibre de α 16^a

Por 351 d^{os}. que consta en la Relación que aparece
af 362 del Quad^o de Docum^o de Perrecho ----- 351

Su Salida

Por 40 Cart^{os} de toda carga que se abastecieron en
el camino de Lima a esta Ciudad, como lo manifi-
esta el consumo af 52 que corre en el Quaderno
de Docum^o de Perrecho ----- 040

It. 180 Fijos que aparece se gastaron segun lo den^{ta}
el consumo af 304 del Quad^o de Docum^o de Perrecho ----- 180

It. 12 d^{os} que consta del consumo af 311 de d^{ho} 7^{mo} ----- 012

It. 100 d^{os} que existieron incluidos en 200 de ellos
que aparecieron a 1154 b^{ta} en la Relación de entrega
hecha ante subcevor en el ~~(referido)~~ Quad^o de Docum^o
de Viveres. ----- 100

Cargo ----- 351

Resta y co^a ----- 332

Falta ----- 019

332

Cabieron

Entrada de Balas de Plomo de varios calibr.

Por 197 dhas chicas que consta de la Varon de 361^{ta} del
Quad. x Docum. de Pent. y aunq. en dha Varon apare-
cen 442, sin distincion de metales, a las 245 se
ellas, dice a la media dccion x Cobre, por lo que
se excluyeron las dhas 197 a esta cluce

197

bor 1168 dhas x diversos calibres q. se mandaron
fundir como lo demota el Resumen de esta espe-
cie a 365^{ta} del Quad. x Docum. x Pent. sacado de
la Plamilla de gastos diarios x dha Pent. que
consta en el Quad. x Docum. de Vivexes a 752
a 765

1168

Cargo de Balas x Plomo 1365

Salida de dhas. a 113 x este L.º 1360

Falla 5

Calderon


Entrada de Cartuch.^s de Escopeta.

Por 220 d^{os} que aparecen en la Tazon de
 1362 del Guad^o de Docum.^s & Pentrecho, los
 mismos q^e le havia entregado mi antecesor D.
 Bernardino Toledo, al S.^r D. Man.^l Cueto 22.000.

Su Salida.

Por 17.597 Cart.^s de Escopeta q^e se han distribuido se-
 gun lo manifiesta el Resumen de esta especie
 a 1375^{ta} del Guad.^o de Docum.^s & Pent.^s 17.597

Por 4.815 d^{os} que aparecen en 2 partidas a 1155.
 de la Tazon de moraga hecha anni subcesor la que
 corre en el (~~Guad.~~) Guad.^o de Docum.^s & viberes 4.815.

22.412

Cargo 22.000

Dada y ca.^a 22.412

Aumento 00.412

Calderon

N. de
Balas.

{ Salida de Balas de Plomo de todos calibres }
{ con peso nro. para el abono en la salida vespa }
{ Clace que corre à / 26, x este L.º }
43 113

Peso
nro.

	Al 54 del Guad.º x docum.º ^{20r} aparece constar la salida de 250 Balas de Plomo, las 100 x à 2 lb. = 100	
250	de à 2, y 50 x à 1/2 lb. todas con peso x	0599 2p00
	Al 57 del dho. Guad.º x docum.º aparece la salida de 100 =	
100	Balas de diametro x à 1 lb. con peso x	0199 0p00
	Al 58 del mismo Guad.º se ve la data de 100 balas, las 50 x à 5/2 lb. que hacen 275 lb. y las 50 x à 3/2 con	
100	175 lb. que ambas suman	0499 2p00
	Al 84 aparecen 150 dhas. las 100 x à 3/2 con peso x	
150	250 lb. y 50 x à 1/2 lb. con 25 lb. de peso, y hacen	03-3-00
100	Al 100 se ve la salida de 100 Balas x à 2 con	02-2-00
100	Al 102 aparecen 100 dhas. x à 2 q. hacen	02-0-00
030	Al 115 constan 30 x à 1 con	00-1-05
050	Al 153 hay 50 x à 1 que hacen	00-2-00
025	Al 170 salieron 25 dhas. que hacen 25 lb.	00-1-00
010	Al 171 se dieron 10 x à 2 con	00-0-20
100	Al 178 consta la salida de 100 balas x à 2 con peso x	02-2-00
100	Al 182 hay 100 dhas. x à 6 lb. de peso con	06-0-09
100	Al 205 aparece haberse dado 100 dhas. x à 3 lb. 1/2 con	03-1-00
025	Al 207 se dieron 25 dhas. x à 2 q. hacen	00-2-12 1/2
070	Al 220 salieron 70 balas x à 3 con peso x	02-0-10
	Al 213 se ve la salida de 50 dhas. en el pñto Guad.º del	
050	calibre x à 1 con peso x	00-2-00
1360	Balas con	359 1p22 1/2

Calderon
C

Entrada de Cartuch.^s de fusil sin bala.

Por 12.502 dnos que se mandaron hacer para que las
Fropas hicieren exercicio de fuego y perdieren el
miedo a las Armas

12.502

Su Salida.

Por 12.502 Cartuchos de fusil sin bala q. se han
consumido segun lo manifiesta el Resumen
de esta especie que corre a f. 279^{ta} del Quad. de Doc.
a Per.^s

12.502

Igual

000.

Colopezon E

B

Entrada de balas de Cobre ò bronze de varios Calibres.

21

Por 245 dhas que consta de la Tazon que apa-
reze a / 361 b^{ta} del Quad. de docum. de Extracto¹⁸
en cam. de 442. del a g. se excluyeron las 197
a las de Plomo por falta de expresion ----- 245

It. 300 dhas. mandadas fundir de 23 por 7 lb.
de Cobre que huvo en el Almacener a las
g. se aguyaron 5 Cañones inutiler p. este
fin, de las quales las 100 son de a 6 y las 200
de a 4, como lo manifiestan los justificant.
a / 1005 y / 1006 del Quad. de Documentos
de Viverez ----- 300

Carga ----- 545

22

Salida.

Por 850 dhas que aparece en el Resumen de
esta especie a / 376 b^{ta} del Quad. de Document.
de Texa ----- 850

It. 298 que consta a / 1156 b^{ta} de la Tazon se entre-
ga hecha anni diebenor q. aparece en el 9^{mo}
Documentos de Viverez ----- 298

Data ----- 1148

Carga ----- 545
Data y ex^a ----- 1148
Aum^{to} ----- 603

Catorce


Entrada de Saquetes de Metralia.

Por 70. dnos. que consta a f. 361 del Quad. de Doc.
 de Naxarech hauer desado por exo. mi antecesor.

070

N. 1468 dno de varios calibres q. de fabricacion en
 los Almans. de mi cargo para la abilitacion
 y apuro de la Artilleria, como consta del Resu-
 men a f. 365 del Quad. de Docum. de Naxare.
 sacado de la Plamilla de partes diarias q. apa-
 rere en el Quad. de Docum. de Viveres q. conue-
 a f. 752 a f. 765

1468

1538

Su Salida.

Por 369. Saquetes de metralia de diversos dia-
 metros que han salido de Almacenes, segun
 lo manifiesta el Resumen de esta especie
 a f. 373 b. del Quad. de Docum. de Naxare.

369

N. 550. Saques varios que aparecen a f. 1156 b. del
~~Quad.~~ ^{o de docum. de Naxare} Quad. cuya metralia existe en 13 p. 5 lb.
 de Balas de Plomo de diametro de 1 y 1/2. Profundid.
 de 1/2. de meta. de Plomo; en 21 lb. de Postas;
 y en 29 p. 12 lb. de Balas de fucil y Escopeta, a
 causa de q. se desticieron dnos Saquetes para
 su Refaccion, y se quedaron en este estado.

550

1.519

Cargo 1538

Data y exo. 1519

Falla 19

Calderon

Entrada de Escopetas.

Por 3 dhas q. en 18 vell.^o x 81 se almacenaron vel
 todo inutiliter entregadas por d.^o Jph. Calisto Sur-
 man, Remitidas de Campaña por el S.^o Carri-
 pero, di d.^o ----- 003

En dho. dia se almacenaron 16 dhas con los Caño-
 nes rotos y torcidos con las Casca quebradas
 que me entregó d.^o Juan. Guaycolea, velas q.
 recogieron por despojo los soldados de Andag.
 di d.^o ----- 016

En 4 de Julio entregó d.^o Bernardo Alarcón a
 buelta de la 1.^a Expedición ----- 001

020

Salida.

Por 20 Escopetas inutiliter q. se le entregó
 al Capitán de la Balca de Sumar segun lo
 demota el R.^o de dho S.^o que aparece a f. 144
 del Quad.^o de Docum. de Pert. ----- 020

000

Calderon

Cargo de Balas toscas para Sa-
quetes de Metralla.

Por 19 D. dhas. mandadas fundir para este destino seg^{na} apanere el Resumen ex 1365^{ta} que esta en el Quad.^o & Docum.^o & Perrecho, sacado de la Planilla de Santos diarios que existe en el Quad.^o & Docum.^o & Viveres ex 1752 a 1765 19.000

Su Salida.

Por 17.800 Balas toscas que se han imbert ^{do} en la fabrica ex 1168 saquetes & metralla que corre ex 1145 ^{ta} & este L. ^o 17.800	}	19.000
Por 1/2 dhas. q. se dieron por el Libram ^{to} ex 180 que corre en el Quad. ^o & Docum. ^o & Fert. cuyo peso regulado a 1/2 lib. por bala hacen 1.200		
		000.

Caldexon

Entrada de Balas de Escop^{ta}.

Por 9.600 dhas. reguladas a 1/2 lib. que se mando fundir a prevencion segun el Resumen ex 1365^{ta} que existe en el Quad.^o & Docum.^o & Fert. sacado de la Planilla de Santos diarios que esta en el Quad.^o & Docum.^o & Viveres ex 1742 a 1765 9.600

It. 1/2 lib. dhas. q. me entregò el Sr. D. Fern. Saavedra, las q. reguladas a 1/2 lib. suman 48, y di d.^o a dho. Sr. con otras especies 0.048

9.648

Salida.

Por 1 D. dhas. q. apanere en el Libram ^{to} ex 153 del Quaderno & Docum. ^o & Fert. 1.000	}	9.648
It. 8648 dhas. imbertidas en Saquetes & met. ^{ta} 8.648		
		000.

Caldexon

Clabason.

Entrada de Herrajes, y Clabason.

Herrajes

Por 180 fuegos de a 4 herrajes Caballares, y 1488 clabos que me entregó el Fer^{to} de Dragones D.^o Fran^{co}.

1488..... Masferrer, ag.^o di. de ^{vo} 180

It. por un Libram^{to} de D.^o Jph. Ant.^o Borda contra dho. Fer^{to} para la entrega de 4500 Clavos que aparecen

4500..... af 366 del Guad.^o de docum. de Per^{te} 000

It. por el docum^{to} de 367 de dho. Guad.^o me formo cat- go de 18 herrajes y 134 clavos

0134..... 004-2

6122. Clavos, y 184 fuegos y 2 herrajes sueltos 184-2

Descargos.

Q

Por 180 fuegos de a 4 herrajes q. se han entregado por excus^o tenerse anni subteror D.^o Juse. Toledo seg.^o lo denota la Taxa^o de Inventario que corre af 1157 y 1162 de Guad.^o de docum. de Ribe.

180-

Por 1500 clavos que asi mismo se entregó adho ^o como aparece en la misma foja de 1157. b.^{ta}

1500..... 000-

It. 4500 clavos seg.^o me dato por el d.^o de 366 que aparece al pie del Libram^{to} q. cito en la partida de arriba en el mismo Guad.^o de docum. de Per^{te}

4500..... 000

It. 18 herrajes, y 134 clavos seg.^o me descargo, por la misma razon del docum^{to} de 367 que aparece en dho Guad.^o

0134..... 004-2

6134 184-2

Se advierte en la clave de Clavos q. el exco^o de 12 dicho proviene q. a tiempo de contarlos para la entrega anni subteror emezaron en q.^{ta} alguno quebrado.

Catexon

Entrada de Gramadas de Cobre.

Por 260, dhas baciar y entre ellas muchas rotas de que me hago cargo por las Razones af 361 que aparece en el Quad. o docum. de Pexa.	260
It. 227 dhas cargadas y corrientes q. consta af 363 del referido Quad.	227
Cargo total	<u>487</u>

Salida.

Por 210 Gramadas que aparecieron af 1156. 6. ^{ta} de la Ra- zon o entrega hecha a mi sucesor, que corre en el Cuaderno o docum. de Pibe.	210
It. 246 dhas que consta af 1156. 6. ^{ta} del mismo Quad.	246
	<u>456</u>

Cargo 487

Co^a 456

Falla 31

Carta de



Cargo de Grilletes.

Por 16 Grilletes que aparecen en la Razón de
 1361 vel Guadernó de Docum. de Peru. 016

Salida.

Por 16 Grilletes entregados a d.^o Laureano Or-
 tega para la seguridad de los Preb.^{os}, cuyo
 n.^o a continuación de la orden aparece af-
 vel referidos Guad.^o 016

000

Catorce

3

Entrada de Cobre.

Por 23 p 07 lb. o dicho que me hago Cargo por la
Tarifa de 1361^{ta} del Quad. de Docum. de Rent. 023 p 07

Yt. 57 p 21 lb. que parecen haver pesado 5 Cañones
imitiles a los que se fundieron 300 Balas, etc.
consta por menor en la Representacion y
orden de 1005 del Quad. de Docum. de Viveres. 057 p 21

Distribucion.

Por 81 p 03 lb. de Cobre entregado al fundid.
para la fabrica de las 300 Balas de las
calibres de 4 y 6 que aparecen en el 114 de este
L.º la q. pesaron 75 p 20 lb. y tubo de misma
en la fundicion 5 p 08 lb. como consta de los
Docum. de 1005 y 1006 del Quad. de Docum. ^{de}
de Viveres. 081 p 03

000 p 00

Catexon

3

CARGO DE MOCHILAS

Por 152 dhas que aparecen en la Taroni de
 1361 del Quad. de Docum. de Pent. en esta
 conformidad, las 84 con sus canchillos de
 esa de data, y las 68 sin ellos 152

Salida.

Por 13 mochilas q. han salido de Almacenes
 segun aparece del Resumen de 1372 del Quad.
 de Docum. de Nib. : digo de Retracho 013

N. 117 dhas. que concierten a 1158. de la Taroni
 de entrega ante subcepor, en el (referido) q. de
 docum. de Piveros 117

N. 2 dhas. q. estan ocupadas con abrosos tocot,
 y agudos a 1157. 6^{ta} del mismo q. 002

132

Cargo 152
 Data y co^a 132
 Falta 20

Calderon


Cargo de Camutos de Osa de Lata.

Por 350 d^{tos}. que aparecen en el inventario de
1361 del Quad. de Docum. de Per^u..... 350

Salidas.

Por 350 Camutos de Osa de Lata que tengo en
tregador a mi subcesor como aparece en el
Inventario de 1157.6^{ta} del Quad. de Document.
de Per^u. digo de rebases..... 350

000

Cañeron &



Entrada de Postas.

Por 10 D^{tos} Postas q. se fundieron p. liras de
Esmeril, como aparece en el Resumen de 1365^{ta}
del Quad. de Docum. de Per^u..... 10.000

Salidas.

Por 3 D^{tos} Postas que se dieron segun
el Docum. de 156 del Quad. de Docum.
de Per^u..... 3.000
It. 7 D^{tos} Itav que se entregaron en
la metalla para los Saquetes..... 7.000

10.000

000

Cañeron &



Cargos de

- 1^a Mochila con barilar hexam^{ta} para hacer granadas
- 5 Faroles forrados en Jucayo
- 4 Dhos de Sales

Compta a 261
 el Guadexo
 de Document.
 de Rent.

Contiene
 26. folios util.

Descargos

De la Mochila con barilar hexam^{ta} a hacer granad.
 cociente 10. moldes para dhar a 1166.6^{ta} el Fmb.
 que corre en el Guad. de Doum. de Rent. digo de
 Vibexes.
 Los Faroles se pusieron en los respectivos o
 acostumbrado lugares el Guad. general
 y se dan por consumidos en otro m^o. N.
 de ellos.

Calderon

(Large decorative flourish)

