

Año de 1821.

Peculiar de Oficina.

Correspond.<sup>1ª</sup> de pago  
remitida a España.

Nº 5.

No. P. y F.  
188



LEG 19  
DOC. 4  
1 F.



Día 4. de Enero

Para España con au.<sup>o</sup> de 4. de En.<sup>o</sup> {  
10. Sencillos.  
1. Doble.  
1. Triple.  
2. Pliego con 52 f.

Día 4. de Febrero

Para España con au.<sup>o</sup> de 4. de Feb.<sup>o</sup> {  
7. Sencillos.  
3. Dobles.  
1. Pliego con 1. f.

Día 19 de Marzo

Para id con au.<sup>o</sup> de 19. de Marzo. {  
4. Sencillos.  
3. Dobles.  
1. Triple.  
2. Pliego con 22 f.

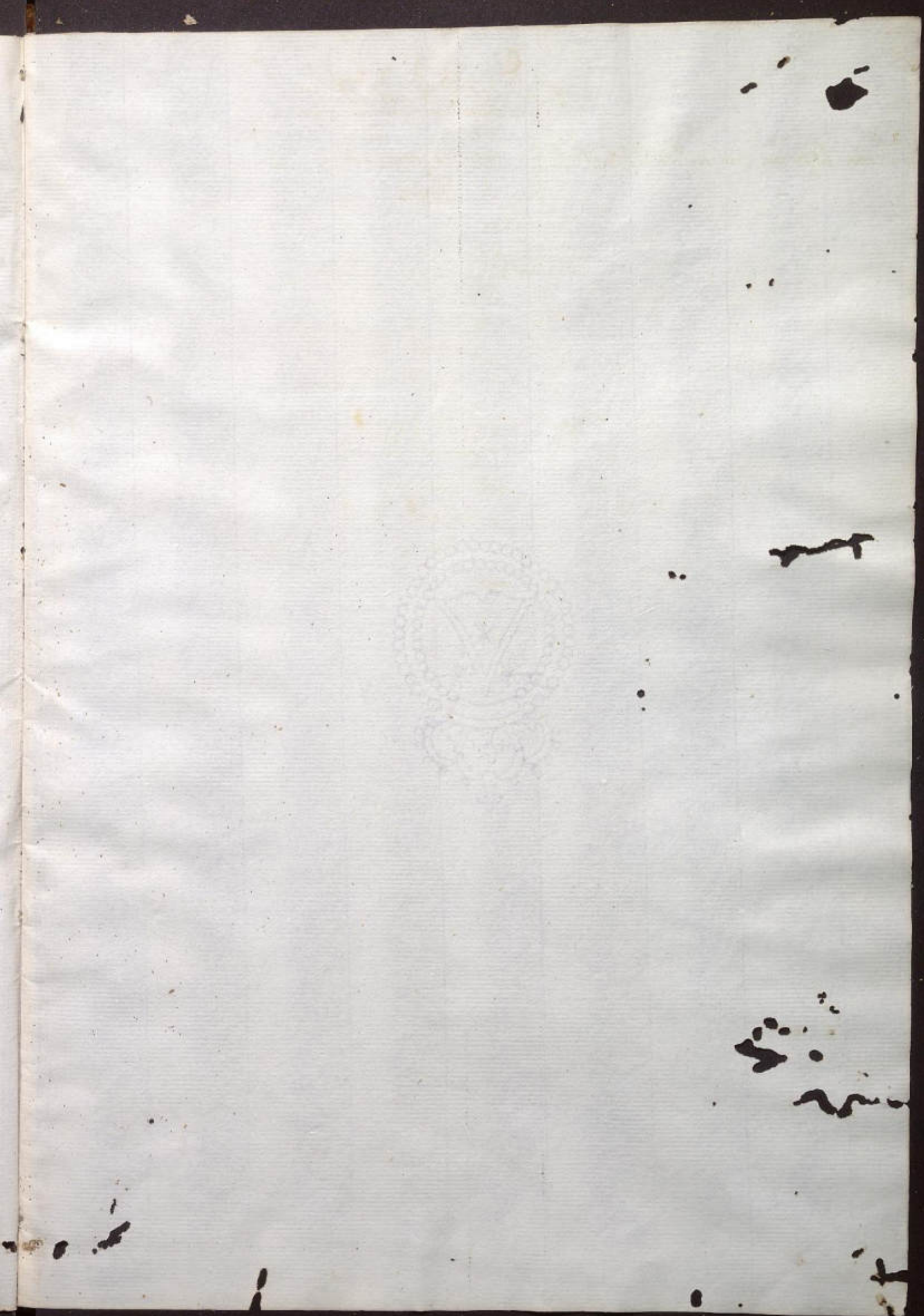
Dia 28 de Abril

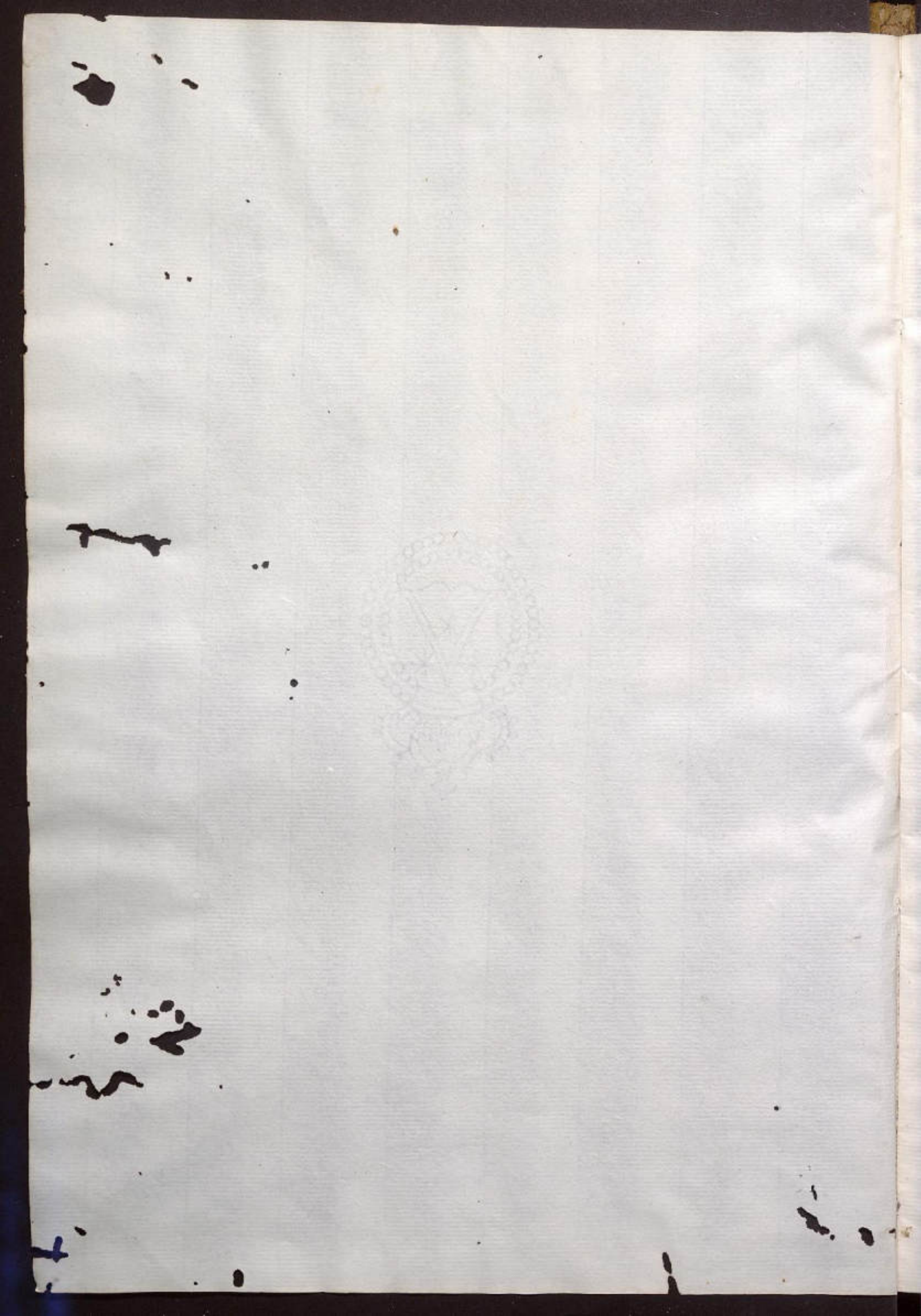
Para España con av<sup>o</sup> a 2da de A<sup>o</sup>

2... Sencillar  
1... Soble

Desembarco en 17

1... Sencillar  
1... Soble







THE ASSOCIATED  
STATIONERS

S. PASTORALE  
TERRAS

2000 PASADENA  
LIBRARY

SPOR PASSEI  
MEMORIA





THE UNIVERSITY OF CHICAGO  
LIBRARY

Handwritten text, possibly a signature or name, in a cursive script.

Handwritten text, possibly a date or address, in a cursive script.

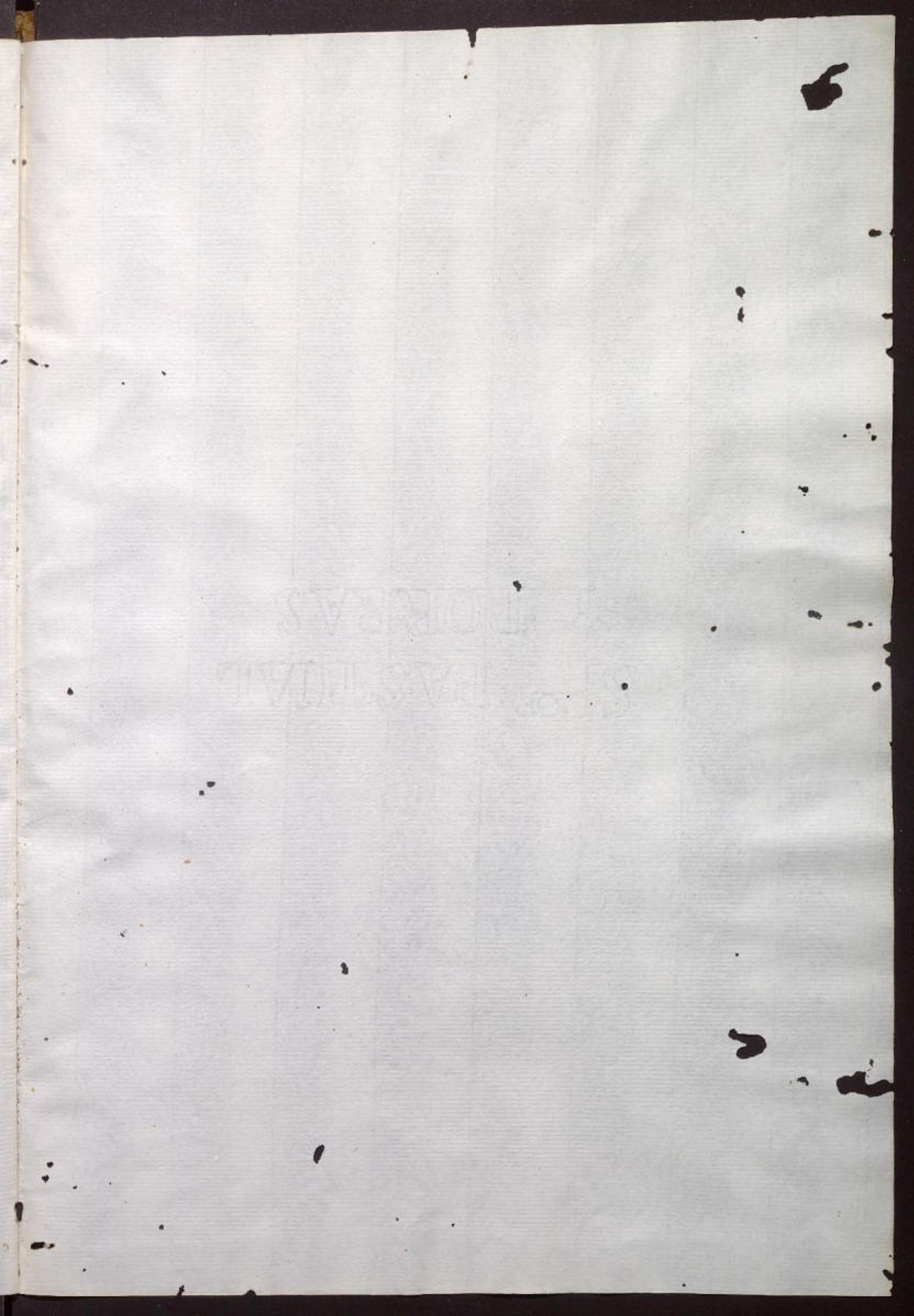












THE UNIVERSITY OF CHICAGO  
LIBRARY







