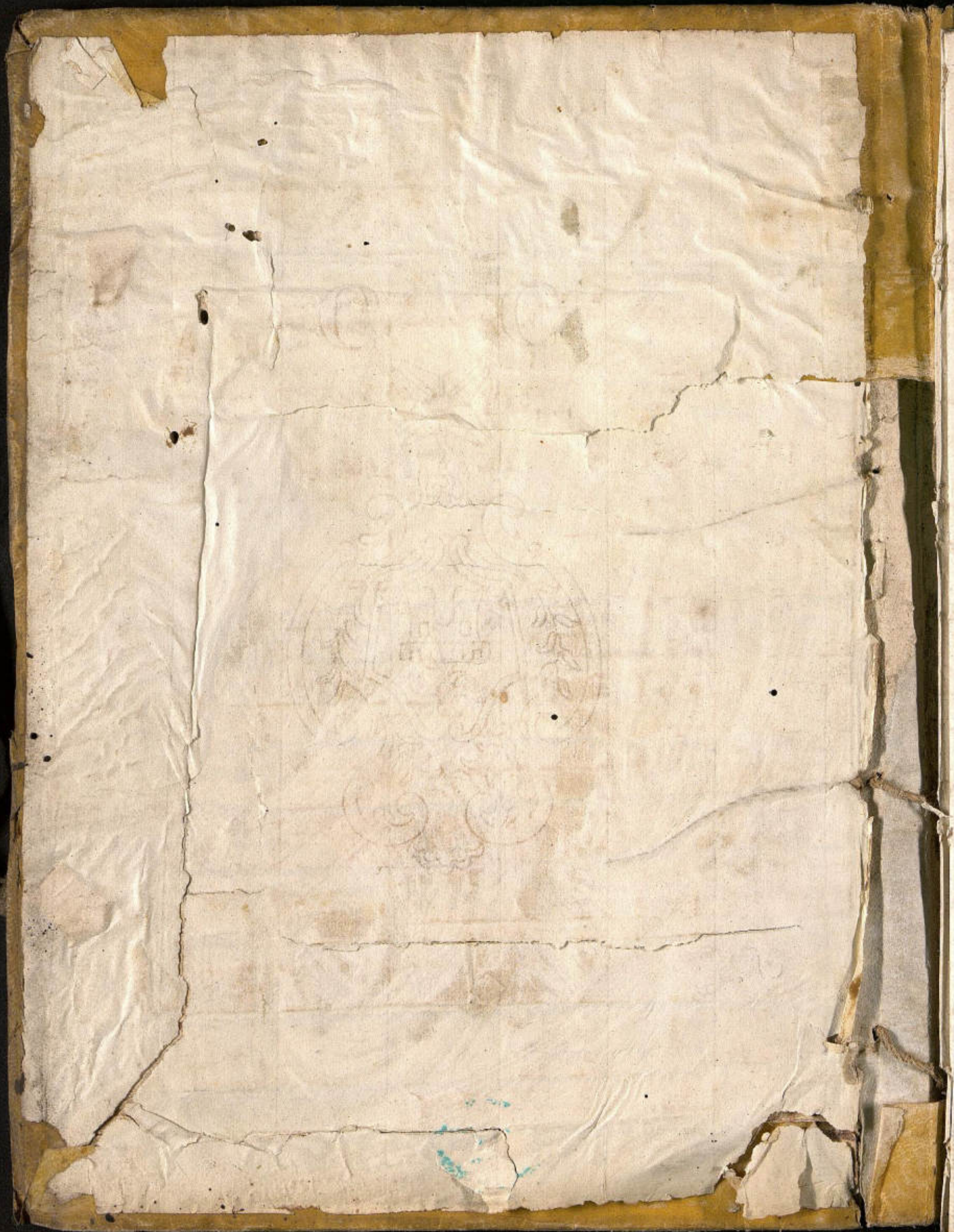


Leg 13  
Quad 441



M.P. &  
39







Nota  
La satisfacc  
hecha al Cond  
Exor. q de despach  
en 7 de Mayo

ciento cincuenta y para cubrir el viaje  
de Correo Extraordinario hacia

la Administracion de Potosi con destino interman-  
del año pasado al M<sup>o</sup> Servicio. Aug. Mayo 7 de 1818. . . . . 250.

Max. Delgado  
Salam. fue de  
261 p. doi r.  
en la cuenta de 1819

Maximiano Delgado  
Salam.

Correo Ex  
traordinario de Correo Extraord. a Dha Administracion de  
Potosi y de Potosi con Pliego interman- al M<sup>o</sup> Servicio, remitido  
unico q ha  
durado en p<sup>o</sup> rta Gov. no i Tutendencia: a los quales ruego satis-  
facer el año -

• fecho por decima y licencia, a esta Administrac<sup>n</sup>  
veinte y siete p. seis r. Aug. Junio 5 de 1818. . . . . 255,2.

Mariano Delgado  
y Salam.

265,2

M<sup>o</sup> p<sup>o</sup> mano al s<sup>o</sup> Adm<sup>o</sup> D. Don de Olaver  
Juziciana a los rriminos de M<sup>o</sup> Macinda y p<sup>o</sup> rta  
o D<sup>o</sup> del s<sup>o</sup> Gov. Tutend<sup>o</sup> quaxata y tres p. seis r.  
suplido p<sup>a</sup> mi transporte. a la Capital de Lima  
a donde vine de Cond. Extraord. Aug. Agosto 17 de 1818.

Don Ramon

Leg. 13  
Dec. 10  
A.F.





100

*[Faint, mostly illegible handwritten text in a cursive script, possibly a ledger or account book. The text is mirrored across the page, suggesting bleed-through from the reverse side.]*

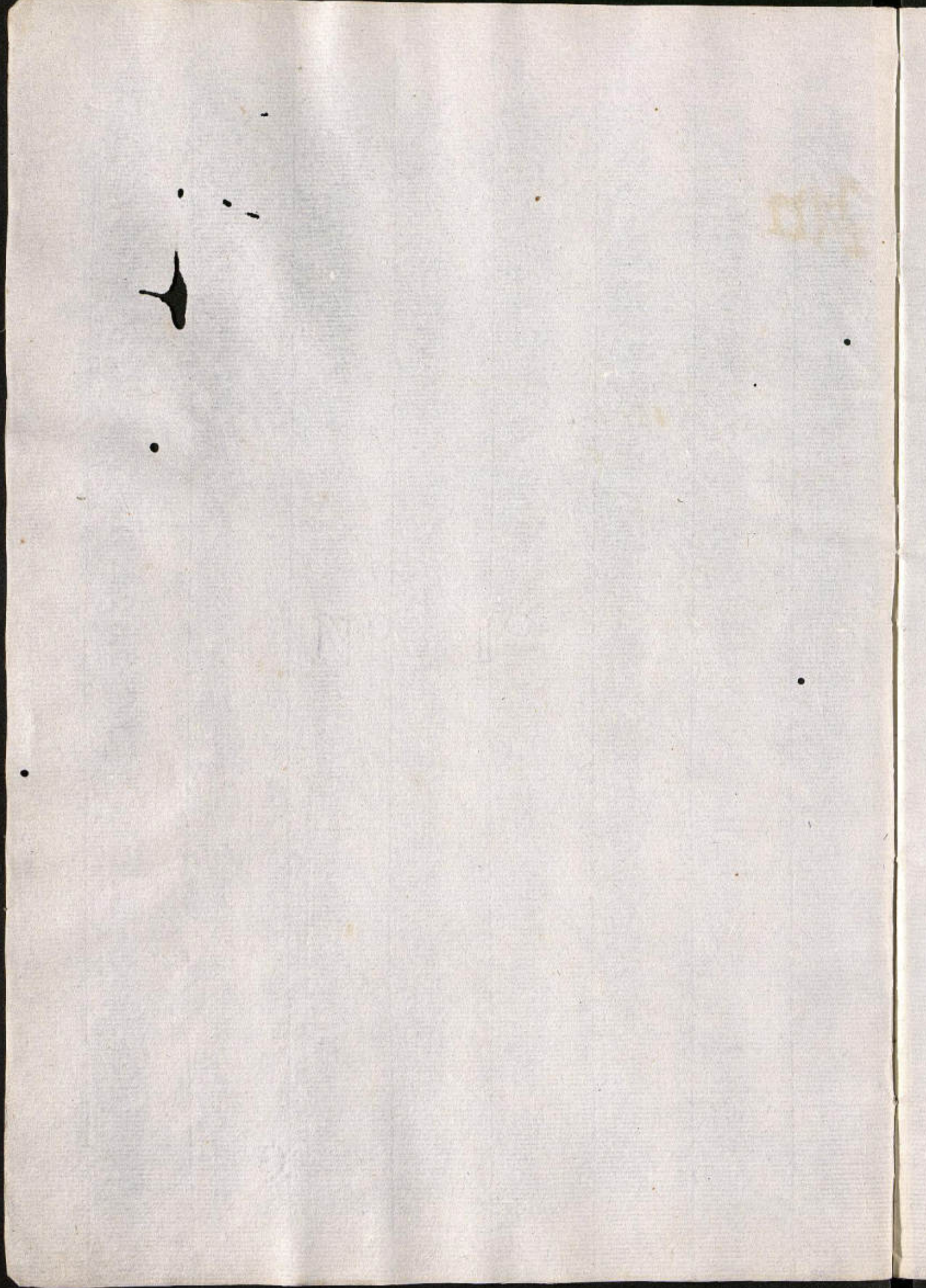
*[Faint handwritten text at the bottom of the page, including a signature and a circular stamp.]*



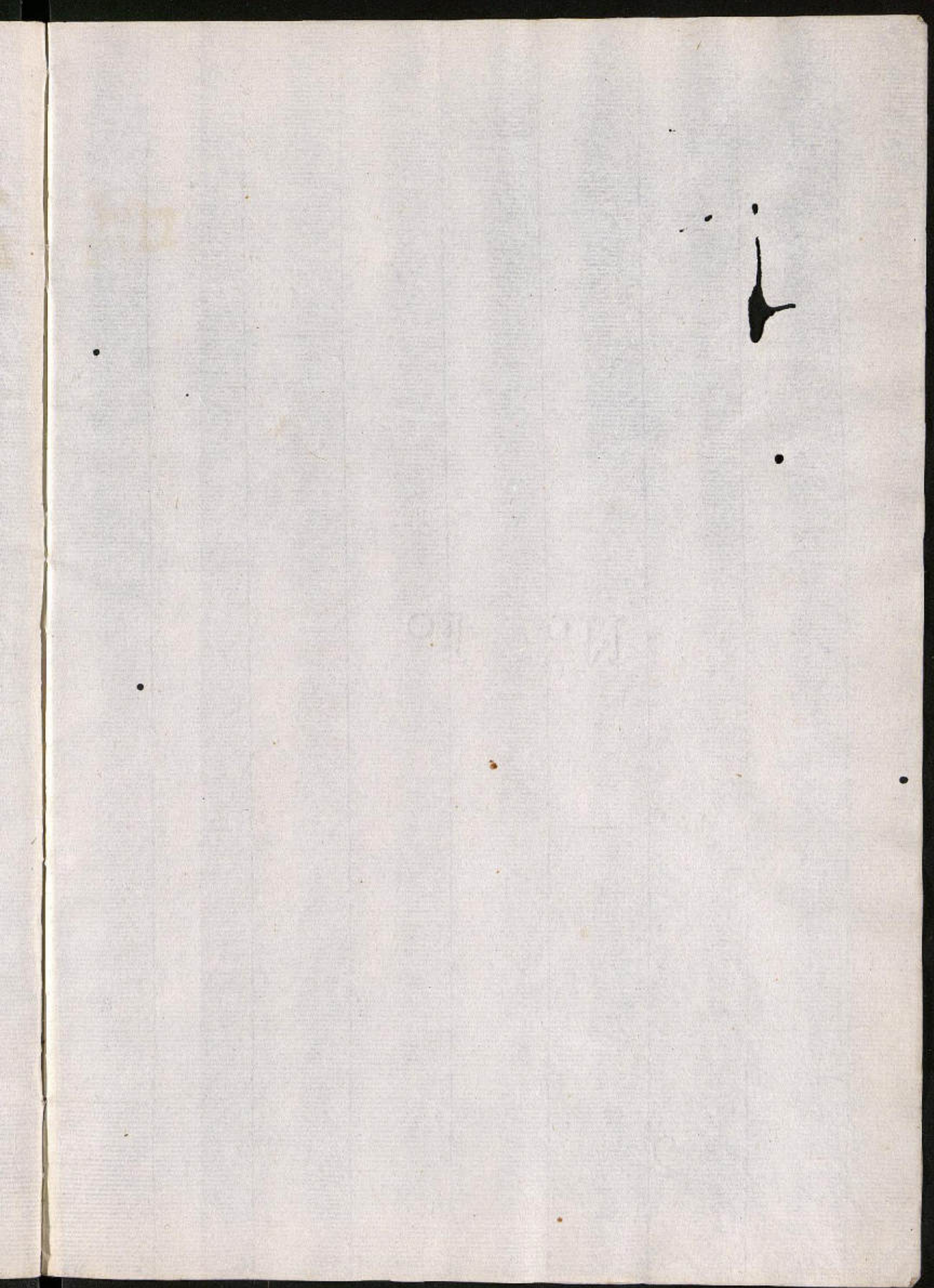








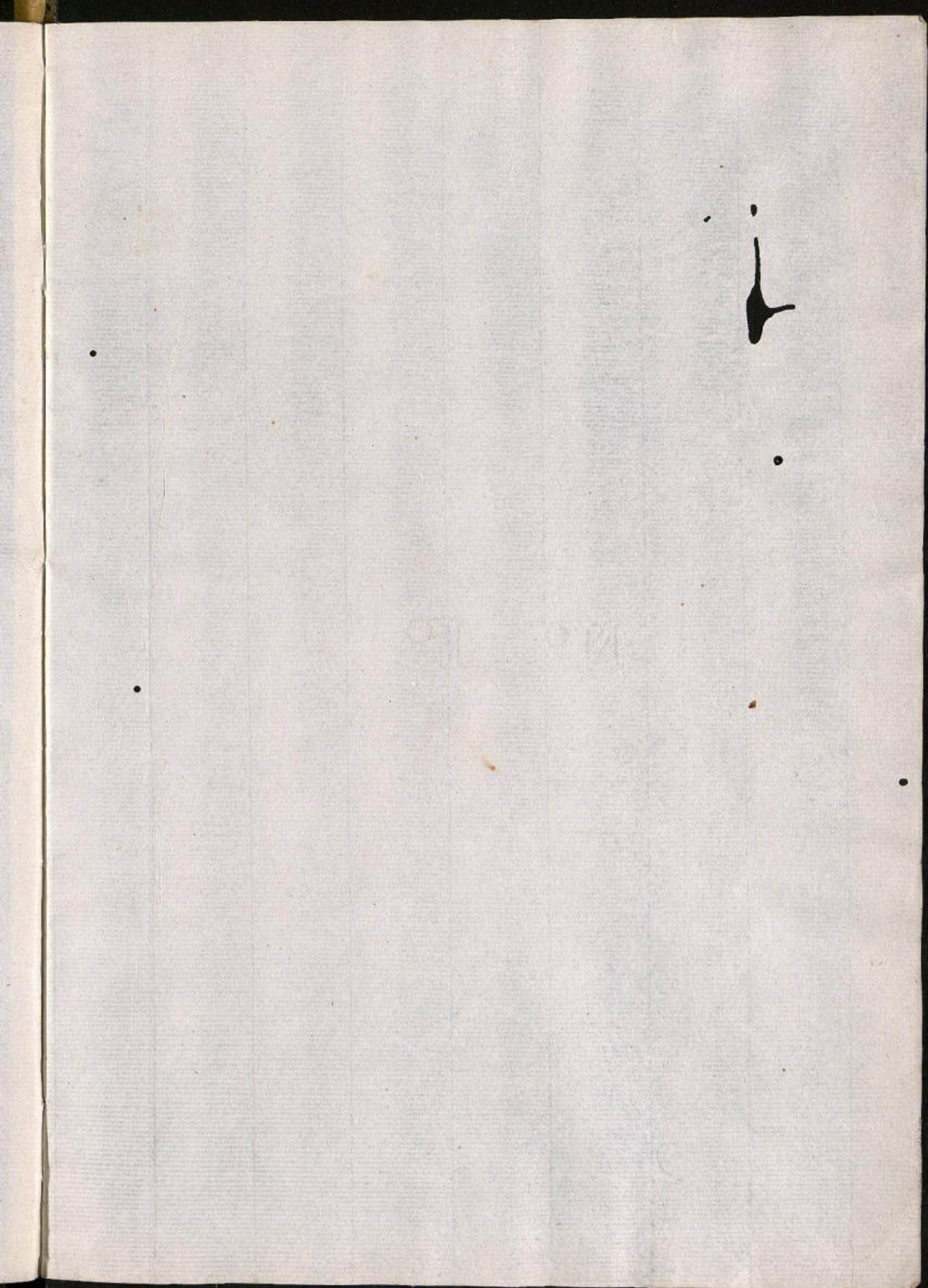


















1

















1890









































VIKTORIA







1









M. J. ...





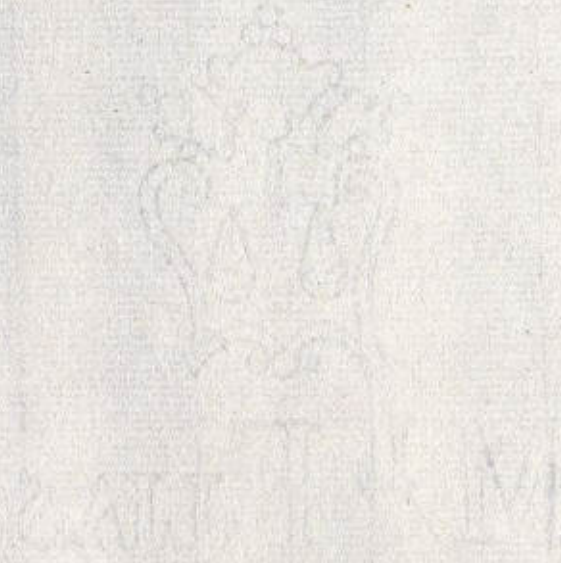
Faint, illegible markings or ghosting of text in the center of the page, possibly bleed-through from the reverse side.















M. J. ...



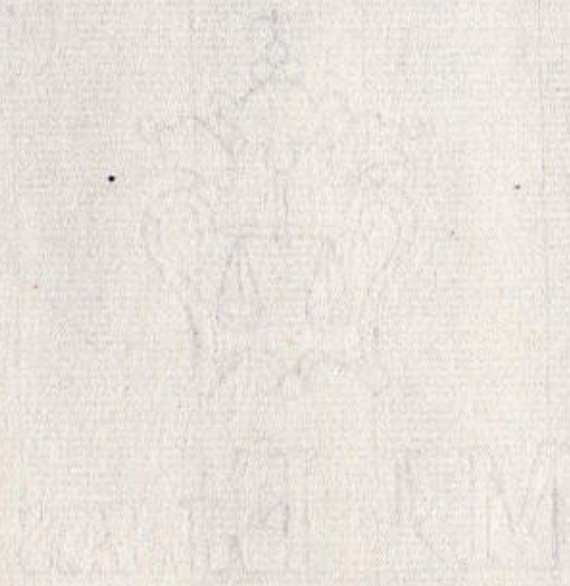






W. ESTERMAN







11



W. B. E. & Co.

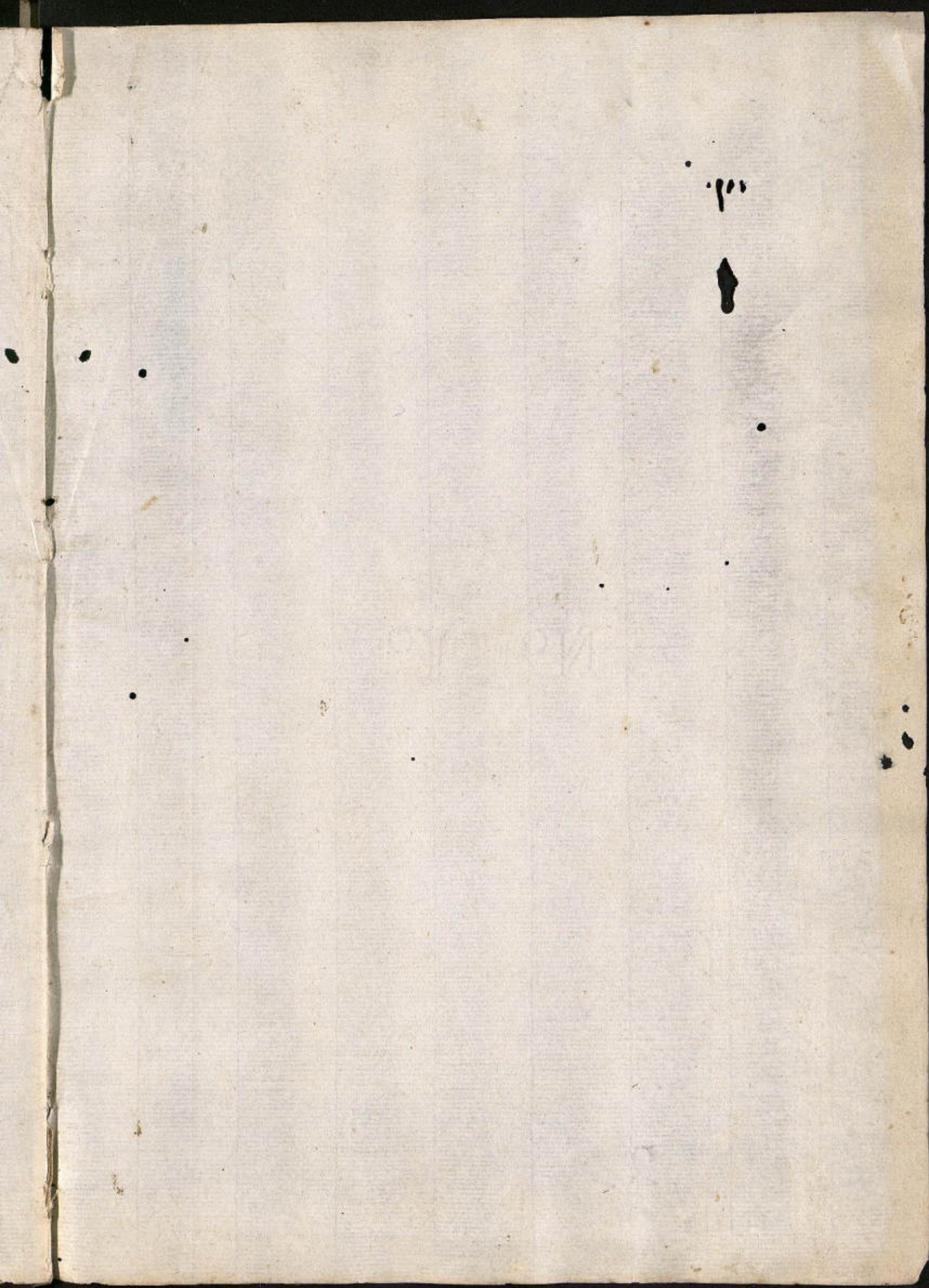


11

11

Handwritten text, possibly bleed-through from the reverse side of the page. The text is faint and illegible.







117.

1







