

Chiclián Abril 16 de 1913

Presupuesto.

Para los Srs. Larco Herrera Hermanos para
hacer en esta Hda. el trabajo que sigue.

solo uno Armar almas de fo. atar con alambre las planchas de expanded metal que irán forrando las almas por ambos lados formando así los taviques divisorios de camarines i cuartos de duchas segun descripción del plano presentado. Alto de los taviques 3 M. X 4 centímetros de grueso.

Hacer formaletas i hacer de concreto un suplemento en la cara interna de pared de adobe que hará fondo a las duchas i cuarto de baño en tina, sus medidas son 3 M. alto X 2 M. 50 ctms. ancho X 5 ctms. de grueso i en el baño de tina sus medidas son alto 1 M. X 4 M. largo i 5 ctms. de grueso Tarrajar i enlucir con mezcla de cemento i arena los suplementos antes citados i por ambos lados los taviques que formaran los camarines i duchas.

Hacer de madera de cedro 10 mamparas segun medidas i tipo del plano, hacer de madera una moldura de 15 ctms. alto X 010 de vuelo i 13 M. largo i colocarla en su sitio como remate en el frente de los taviques, hacer i poner en su sitio 10 jambas de madera i ponerle por el exterior a las 10 mamparitas, hacer de concreto un piso inclinado (2:100) para c/u. de las duchas todo listo por la suma de \$ 345. trecientos cuarentaicinco soles de plata pagaderos en 2 armadas la primera de \$ 150 al entrega de las puertas i estar armadas las almas de fo. i la segunda por el saldo al terminar el trabajo.

Los materiales son por cuenta de Hda. puestos al pie de la obra.

Alfonso Larco Herrera

AA-HCH-14

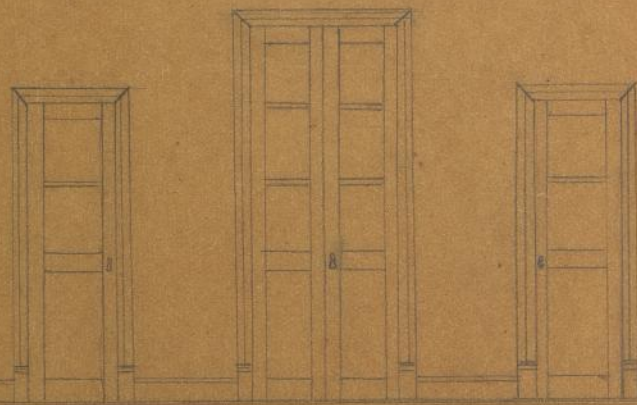
Co. 12

Do. 141

Fs. 2



Escala 1:50



Grueso de los tabiques 38^{m. m.}
Grueso de las membranas 38^{m. m.}

Edificio Baños

[Signature]

