

N.º 2.º

Admón. de la Estafeta Sub-pral. de la Ciudad de Truxillo.

LIBRO R.<sup>1</sup> donde se lleva la Cuenta, y Razón por me-  
nor de las Cartas, y Pliegos de España, que llegan sin fran-  
quearse: de las remitidas francas á aquellos Rnõs: de los  
Certificados, Gastos de Oficio, y Sueldos satisfechos por  
cuenta de la R.<sup>1</sup> Hazienda.

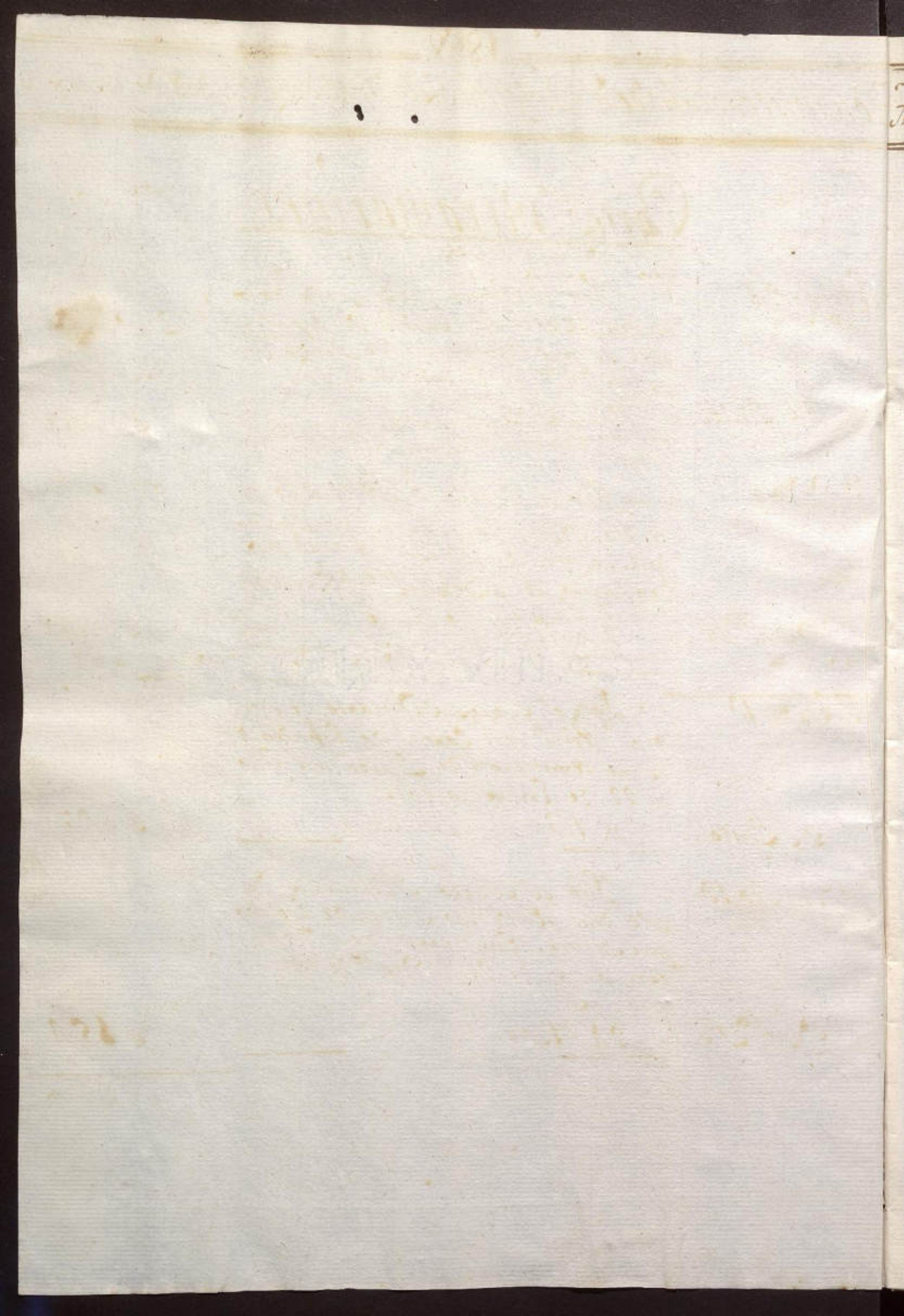
Corre desde 1.º de Enero, à 31. de Diciembre de 1808.

Libro  
Dic 8

M. P. y F.  
109



LEG. 2  
DOC. 2  
25 FS.



Cartas Ultramarinas

Enero 23. Por el Correo Ordinario de este dia, Recivi las Cartas de España que se me Remitieron de Quito con acio de 7. de Enero: asaver.

De Quito... 7. Pñs. ....

@ 044 1/2

Enero 23. Por el Correo Ordinario de este dia, Recivi las Cartas de España que se me Remitieron de S.ta Fé con acio de 6. de Dic.<sup>ta</sup> de 807. asaver

De S. Fé... 7. Pñs. ....

@ 046 1/2

Febrero 13. Por el Correo Ordinario de este dia, Recivi las Cartas de España que se me Remitieron de Quito con acio de 22. de Enero: asaver.

De Quito... 3. Pñs. ....

@ 027

Febrero 13. Por el Correo Ordinario de este dia, Recivi las Cartas de España que se me Remitieron de S. Fé con acio de 23. de Dic.<sup>ta</sup> de 807. asaver.

De S. Fé... 24. Pñs. ....

@ 154

Adm. <sup>o</sup> de la Estaf. <sup>ta</sup> Sub. Pral. de la Ciudad de Truxillo

Feb. <sup>ro</sup> 28..... Por el Correo Ordinario de este dia Recivi las Cartas de España que se me Remitieron de Guayaquil con aviso de 6. de Feb. <sup>ro</sup> a saber  
De Guayaquil..... 6. Pías.....  
D 270  
D 036

Marzo 13..... Por el Correo Ordinario de este dia, Recivi las Cartas de España que se me Remitieron de Quito con aviso de 25. de Feb. <sup>ro</sup> a saber.  
De Quito..... 14. Pías.....  
D 108

Marzo 28..... Por el Correo Ordinario de este dia, Recivi las Cartas de España que se me Remitieron de Guayaquil con aviso de 6. del mismo a saber  
De Guayaquil..... 5. Pías.....  
D 006

Truxillo Marzo 31. de 1808  
D 417

Adm.<sup>on</sup> Sela Estaf.<sup>ta</sup> Sub-Oral. de la Ciudad de Truxillo.

Junio 28..... Por el correo ordinario de este dia Navi-  
vi las Carcas de España q. se me Nmirieron  
de Guayaquil con aviso 6. del cor.<sup>o</sup> Junio:  
à saber.

De Guayaquil..... 2..... P. 21

0012.

Junio 28..... Por el correo ordinario de este dia Navi-  
vi las Carcas de España q. se me Nmi-  
tieron de Santa Fe con aviso 6. de Mayo  
ultimo: à saber.

De Santa Fe... { 11..... S. .... 66.  
8..... D. .... 68.  
1..... J. .... 10. }

0144.

0156.

Truxillo Junio 30. de 1808

Julio 13..... Por el correo ordinario de este dia Navi-  
vi las Carcas de España q. se me Nmirieron  
de Guayaquil con aviso de 21. de Junio  
anterior: à saber

De Guayaquil..... 2..... P. 21

0021.

Julio 23..... Por el Correo ordinario de este dia  
Navi las Carcas de España q. se me Nmi-

0021.

Administración de la Estafeta Sub. Tral. de la Ciudad de Truxillo.

.....D 0 21.

tieron de Quito con aviso de 7<sup>te</sup> del cor.  
a saber

De Quito..... 8..... P<sup>ta</sup>.....

D 0 50.

Agosto 13..... Por el correo ordin.<sup>o</sup> de este día  
recibi las Casas de España, q.<sup>e</sup> se me remitie-  
ron de la Admistración de Guayaquil,  
Quito, y Santafé con Avisos los dos prim.<sup>os</sup> de  
21. de Julio, y el ultimo de Junio 21. ult.<sup>o</sup>  
a saber.

De Guayaquil..... 5..... P<sup>ta</sup>.....

D 0 30.

De Quito..... 2..... id.....

D 0 12.

De Santafé..... 18..... id.....

D 1 20.

D 2 29.

Truxillo Setiembre 30, de 1808

Octubre 28..... Por el Correo ordin.<sup>o</sup> de este día  
recibi las Casas de España, q.<sup>e</sup> se me remitie-  
ron de la Admon. de Quito con aviso 7. del  
cor. a saber

De Quito..... 1..... P<sup>ta</sup>.....

D 0 45.

Noviem.<sup>e</sup> 28..... Por el Correo ordin.<sup>o</sup> de este día recivi  
las Casas de España, q.<sup>e</sup> se me remitieron  
de Guayaquil con aviso 6. del corri-

D 0 45.



Cargo de ~~Sumada~~ à la Escafeta de la Ciudad de Truxillo

..... 9045.

entre à saber.

De Guayaquil 2. .... Pzas. ....

0125.

0170.

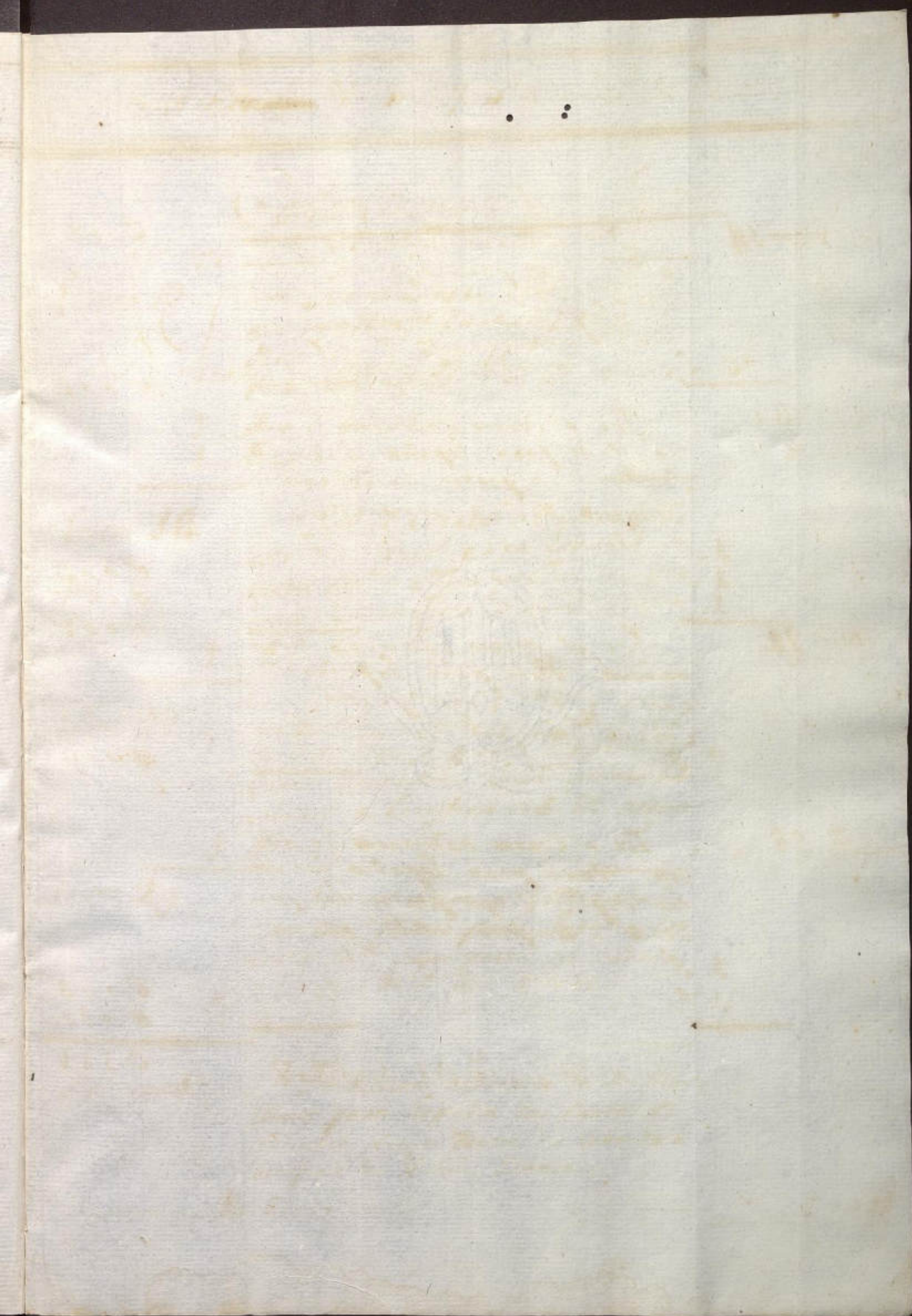
Truxillo Diciembre 31, de 1808.

*[Faint, illegible handwriting at the top of the page]*

1819  
1818

*[Faint handwriting in the middle section, possibly including a signature or name]*

*[Faint, illegible handwriting in the lower middle section]*



Faint header text at the top of the page, possibly a title or date.

Section 1: Faint handwritten text, possibly a list or paragraph, with some underlining.

Section 2: Faint handwritten text, possibly a list or paragraph, with some underlining.

Section 3: Faint handwritten text, possibly a list or paragraph, with some underlining.

Section 4: Faint handwritten text, possibly a list or paragraph, with some underlining.

Section 5: Faint handwritten text, possibly a list or paragraph, with some underlining.

Section 6: Faint handwritten text at the bottom of the page, possibly a signature or date.

Adm. N. de la Corta Sub. Br. de la Ciudad de Truxillo

Cartas Franqueadas p. España.

8200  
Enero 13

Por el Consejo Ordinario de este día, Remiti para España las Cartas sig. te. Cuyos portes he cobrado a beneficio de S. M. asauer.

1... 8200  
1... 0012

8200  
Enero 14

Por el Consejo Ordinario de este día, Remiti para España las Cartas sig. te. Cuyos portes he cobrado a beneficio de S. M. asauer.

1... 8200  
1... 0012

8200  
Enero 28

Por el Consejo Ordinario de este día, Remiti para España las Cartas siguientes; Cuyos portes he cobrado a beneficio de S. M. asauer.

1... 8200  
1... 0012

8200  
Enero 29

Por el Consejo Ordinario de este día, Remiti para España las Cartas sig. te. Cuyos portes he cobrado a beneficio de S. M. asauer.

1... 8200  
1... 0020

8200  
Febrero 13

Por el Consejo Ordinario de este día, Remiti para España las Cartas siguientes; Cuyos portes he cobrado a beneficio de S. M. asauer.

1... 8200  
1... 0009  
1... 0068

Febrero 14... Por el Correo ordinario de esta  
dia, Remiti para España las  
Cartas sig.<sup>tes</sup> Cuyos portes he cobra  
do abeneficio de S. M. araver.  
3... S. ... 0068

Feb.<sup>ro</sup> 28... Por el Correo ordinario de esta  
dia, Remiti para España las Cartas  
sig.<sup>tes</sup> Cuyos portes he cobrado a  
beneficio de S. M. araver.  
1... S. ... 0003  
1... D. ... 0005  
1... S. ... 0008

Marzo 14... Por el Correo ordinario de esta  
dia, Remiti para España las  
Cartas sig.<sup>tes</sup> Cuyos portes he  
cobrado abeneficio de S. M. araver  
2... S. ... 0006

Marzo 28... Por el Correo ordinario de esta  
dia, Remiti para España las Car  
tas sig.<sup>tes</sup> Cuyos portes he co  
brado a beneficio de S. M. araver  
1... S. ... 0003  
1... S. ... 0010

Truxillo Mayo 31 de 1708.

Yo el Correo ordinario de esta  
dia, Remiti para España las Cartas  
sig.<sup>tes</sup> Cuyos portes he cobrado a  
beneficio de S. M. araver.

Adm.<sup>on</sup> de la Estaf.<sup>ta</sup> Sub-Präl. de la Ciudad de Erussillo

Abril 14..... Por el Correo ordinario de este dia, Remiti para España las Cartas sig.<sup>tes</sup>, cuyos portes he cobrado a beneficio de S. M.: a saber

2.....D.....  
1.....S.....

0030.

0030.

Abril 28..... Por el Correo ordin.<sup>o</sup> de este dia Remiti G.<sup>ra</sup> España las Cartas siguientes; cuyos portes he cobrado a beneficio de S. M. a saber

2.....S.....

0006.

Abril 29..... Por el Correo ordin.<sup>o</sup> de este dia Remiti G.<sup>ra</sup> España las Cartas siguientes, cuyos portes he cobrado a beneficio de S. M. a saber

2.....D.....

0010.

Mayo 13..... Por el Correo ordin.<sup>o</sup> de este dia Remiti G.<sup>ra</sup> España las Cartas siguientes, cuyos portes he cobrado a beneficio de S. M. a saber

2.....S..... 6. }  
1.....D..... 5. }

0011.

Mayo 14..... Por el Correo ordin.<sup>o</sup> de este dia Remiti G.<sup>ra</sup> España las Cartas siguientes, cuyos portes he cobrado a benef.<sup>o</sup> de S. M. a saber

2.....S.....

0006.

Mayo 28..... Por el Correo ordin.<sup>o</sup> de este dia Remiti G.<sup>ra</sup> España las Cartas siguientes,

0053.

civ.

Administracion de la Espartería Sub. Nat. de la Ciudad de Truxillo.

..... D 053.

cuyos portes he cobrado a beneficio de S. M. a saber.

1..... S.....

D 003.

Mayo 29..... Por el coueo ordinario de este dia

Nmra G.<sup>ra</sup> España las Carras siguientes, cuyos portes he cobrado a beneficio de S. M. a saber.

1..... S..... 3. }  
1..... D..... 5. }  
1..... P..... 15. }

D 053

Junio 14..... Por el coueo ordin. de este dia N.

mra G.<sup>ra</sup> España las Carras, y Pliegos siguientes, cuyos portes he cobrado a beneficio de S. M. a saber

1..... S..... 3. }  
1..... P..... 15. }

D 048v

Junio 23..... Por el coueo ordin. de este dia N.

mra G.<sup>ra</sup> España las Carras siguientes, cuyos portes he cobrado a benef. de S. M. a saber

1..... D.....

D 005.

D 162v

Truxillo Junio 30. de 1808



Administracion de la Estafeta Sub. Nat. de la Ciudad de Truxillo

Julio 28..... Por el correo ordinario de este dia  
 Remiti G.<sup>a</sup> España las Cartas siguientes, cuyos  
 portes he cobrado a beneficio de S. M. a saber  
1.....P..... D 003.

Julio 29..... Por el correo ordinario de este dia  
 Remiti G.<sup>a</sup> España las Cartas, y Pliegos si-  
 guientes, cuyos portes he cobrado a bene-  
 ficio de S. M. a saber  
1.....P..... D 003.  
1.....P..... D 022.

Agosto 13..... Por el correo ordinario de este dia  
 Remiti G.<sup>a</sup> España las Cartas, y Pliegos si-  
 guientes, cuyos portes he cobrado a bene-  
 ficio de S. M. a saber  
2.....P..... D 108.

Agosto 14..... Por el correo ordinario de este  
 dia Remiti G.<sup>a</sup> España las Cartas sigui-  
 entes, cuyos portes he cobrado a bene-  
 ficio de S. M. a saber  
1.....P..... D 007.

Agosto 28..... Por el correo ordin.<sup>o</sup> de este dia  
 Remiti G.<sup>a</sup> España las Cartas siguientes,  
 cuyos portes he cobrado a beneficio de  
 S. M. a saber  
1.....P..... D 003

D 147.

Administración de la Estafeta Sub. Nal. de la Ciudad de Arzuillo

..... 147.

Agosto 29..... Por el correo ordinario de este  
día N. N. de España las Cartas si-  
guientes, cuyos portes he cobrado á  
beneficio de S. M. á saber

1..... 1.....

9007

Setiembre 13..... Por el correo ordinario de este día N. N.  
de España las Cartas siguientes, cu-  
yos portes he cobrado á beneficio de S. M.  
á saber

1..... 1.....

9003

Setiembre 14..... Por el correo ordinario de este  
día N. N. de España las Cartas sigui-  
entes, cuyos portes he cobrado á bene-  
ficio de S. M. á saber

1..... 1.....

9003

Setiembre 23..... Por el correo ordinario de este día N. N.  
de España las Cartas, y Pliegos sigui-  
entes, cuyos portes he cobrado á beneficio  
de S. M. á saber

1..... 1.....

9010

Setiembre 29..... Por el correo ordinario de este día N. N.  
de España las Cartas sig. cuyos portes  
he cobrado á beneficio de S. M. á saber

1..... 1.....

9005

Arzuillo Setiembre 30 de 1808

9175

Administracion de la Eraseria Sub. Pral. de la Ciudad de Truxillo

Octubre 28..... Por el Correo ordin.º de este dia remiti  
 G.<sup>ra</sup> Española las Cartas siguientes, cuyos por-  
 tes he cobrado á beneficio de S. M. á saber  
1..... I..... D 007.

Octubre 29..... Por el Correo ordin.º de este dia remi-  
 ti G.<sup>ra</sup> Española las Cartas siguientes, cuyos  
 portes he cobrado á beneficio de S. M. á sab.  
2..... S..... D 006.

Noviem. 11..... Por el Correo ordin.º de este dia re-  
 miti G.<sup>ra</sup> Española las Cartas siguientes, cu-  
 yos portes he cobrado á beneficio de S. M.  
 á saber  
1..... D..... D 005.

Noviem. 28..... Por el Correo ordin.º de este dia re-  
 miti G.<sup>ra</sup> Española las Cartas siguientes, cuyos  
 portes he cobrado á beneficio de S. M. á sab.  
1..... S..... D 008.

Dize 15..... Por el Correo ordin.º de este dia remiti p.  
 España las Cartas siguientes, cuyos portes he co-  
 brado á benef.º de S. M. á saber.  
3. S..... D 009.

Dize 28..... Por el correo ordin.º de este dia, remiti G.<sup>ra</sup> Es-  
 pañola las Cartas siguientes, cuyos portes he cobrado  
 á benef.º de S. M. á saber.  
6. S..... D 018.  
1. D..... D 005.

D 053.

Admon. de la Estafeta Sub-Pral. de la Ciudad de Truxillo

Dixre. 30, ... Por el Comis. ordin. de este dia remiti q.ª la  
 copia las Cartas siguientes, cuyos portes se co-  
 brado a beneficio de S. M. a saber:

8. S. ...	Do 23.
1. D. ...	Do 24.
2. P. ...	Do 25.
	Do 26.
	Do 27.
	Do 28.
	Do 29.
	Do 30.

Truxillo Dixre 30, de 1838.

2006  
2007  
2008  
2009  
2010  
2011  
2012  
2013  
2014  
2015  
2016  
2017  
2018  
2019  
2020  
2021  
2022  
2023  
2024  
2025  
2026  
2027  
2028  
2029  
2030

2006  
2007  
2008  
2009  
2010  
2011  
2012  
2013  
2014  
2015  
2016  
2017  
2018  
2019  
2020  
2021  
2022  
2023  
2024  
2025  
2026  
2027  
2028  
2029  
2030

*Faint, illegible handwriting at the top of the page.*

*Faint, illegible handwriting in the upper middle section.*

*Faint, illegible handwriting in the middle section.*

*Faint, illegible handwriting in the lower middle section.*



*Faint, illegible handwriting in the lower section.*

*Faint, illegible handwriting in the lower middle section.*

*Faint, illegible handwriting in the bottom section.*



Administración de la Estafeta Sub. Nal. de la Ciudad de Truxillo

Certificados para España, y  
este Reyno

- Enero 30..... En este día D. Julian Garcia puso en  
 este oficio a certificar un Pliego con p.<sup>o</sup> de l. f.  
 2. ad. f.<sup>ra</sup> D. Gregorio Davila, en Chachapoy.  
 por cuyo día cobie..... D 023<sup>v</sup>
- Febrero 28..... En este día D. Matiano Garcia pu-  
 so en este oficio a certificar una Carta  
 Doble f.<sup>ra</sup> D. Matiano Guerrero, en Lima f.  
 cuyo día cobie..... D 007<sup>v</sup>
- Marzo 28..... En este día D. Juan Hernandez pu-  
 so en este oficio a certificar una Carta triple  
 f.<sup>ra</sup> D. Juan Antonio Iglesias, en Lima f.  
 cuyo día cobie..... D 009
- Marzo 29..... En este día D. José Lopez Merino pu-  
 so en este oficio a certificar un Pliego con  
 pero de l. f. 1. ad. f.<sup>ra</sup> D. Bernardo Delgado, en  
 Quito f. cuyo día cobie..... D 015<sup>v</sup>
- Marzo 30..... En este día D. José Braulio del  
 Campo Redondo puso en este oficio a certi-  
 ficar una Carta doble f.<sup>ra</sup> D. Joaquin Casta-  
 neda, en Casamarcas, f. cuyo día cobie..... D 007.

D 062<sup>v</sup>

Truxillo Marzo 31, de 1808

Administración de la Estafeta Sub. Prat. de la Ciudad de Truxillo

Abril 13.....	<p>En este dia el V.<sup>o</sup> Cab.<sup>o</sup> Eccl.<sup>o</sup> puso en este oficio a certificar una Carta Doble G.<sup>ra</sup> el Rey N.S. en su R.<sup>ta</sup> Corte de Madrid, G.<sup>ra</sup> cuyo día cobre.....</p>	D o 17.
En dho. dia.....	<p>Dho. V.<sup>o</sup> Cav.<sup>o</sup> puso en este oficio a certificar una Carta Doble G.<sup>ra</sup> el Rey N.S. en su R.<sup>ta</sup> Corte de Madrid, G.<sup>ra</sup> cuyo día cobre.....</p>	D o 17.
Abril 29.....	<p>En este dia el V.<sup>o</sup> Cav.<sup>o</sup> Eccl.<sup>o</sup> puso en este oficio a certificar una Carta Doble G.<sup>ra</sup> el Rey N.S. en su R.<sup>ta</sup> Corte de Madrid, G.<sup>ra</sup> cuyo día cobre.....</p>	D o 17.
En dho. dia.....	<p>El S.<sup>o</sup> Gov.<sup>o</sup> Int.<sup>o</sup> D. Felipe del Risco puso en este oficio a certificar un Pliego con peso de 5. G.<sup>ra</sup> D. Juan José de la Penilla, en Madrid, G.<sup>ra</sup> cuyo día cobre.....</p>	D o 74.
Abril 30.....	<p>En este dia D. José Pelaez puso en este oficio a certificar un Pliego con peso de 1. G.<sup>ra</sup> 10. ad. G.<sup>ra</sup> D. Juan José Marañón Goycochea, en Cáceres, G.<sup>ra</sup> cuyo día cobre.....</p>	D o 17.
Mayo 13.....	<p>En este dia el S.<sup>o</sup> Gov.<sup>o</sup> Int.<sup>o</sup> D. Felipe del Risco puso en este oficio a certificar un P.<sup>o</sup> con peso de 5. G.<sup>ra</sup> 1. ad. G.<sup>ra</sup> D. Juan José de la Penilla, en Madrid, G.<sup>ra</sup> cuyo día cobre.....</p>	D o 75.
Mayo 14.....	<p>En este dia D. José Lope Atarino puso en este oficio a certificar una Carta senc.<sup>a</sup> G.<sup>ra</sup> D. Pedro Tenapiel, en Cuencá, por cuyo día cobre.....</p>	D o 07.



Administracion de la Estafeta Sub. P<sup>al</sup>. de la Ciudad de Truxillo

..... D 224<sup>o</sup>

Mayo 28..... En este dia D. Pedro Baraldua pro-  
R. vio en este oficio a certificar un pliego con  
pasa de 8<sup>ta</sup>. f. p<sup>a</sup>. el Excmo. S. Pirrey de  
Lima, f. cuyos dias cobie.....

D 065<sup>o</sup>

Junio 28..... En este dia D. Pedro Baraldua  
R. vio en este oficio a certificar un pliego  
comp<sup>o</sup>. de 13<sup>ta</sup>. f. p<sup>a</sup>. el Excmo. S. Pir-  
rey, en Lima, f. cuyos dias cobie.....

D 099<sup>o</sup>

D 389<sup>o</sup>

Truxillo Junio 30<sup>o</sup> de 1808,

Julio 13..... En este dia D. Laureano de la Bar-  
R. rera vio en este oficio a certificar un pliego  
con venilla f<sup>a</sup> D. Juan Vicente Romero Cam-  
p<sup>o</sup>, en Cartagena de Indias, f. cuyos dias cobie.....

D 009<sup>o</sup>

En dho. dia..... Los Alcaldes del P<sup>ubl</sup>. de Conchucos  
R. p<sup>u</sup>ieron en este oficio a certificar un pliego  
con pasa de 6<sup>ta</sup>. f. p<sup>a</sup>. el Excmo. S. Pirrey de Lima,  
f. cuyos dias cobie.....

D 055<sup>o</sup>

Julio 29..... En este dia D. Laureano de la Bar-  
R. rera vio en este oficio a certificar una  
carta venilla f<sup>a</sup> D. Juan Vicente Romero  
camp<sup>o</sup>, en Cartagena de Indias, f. cuyos  
dias cobie.....

D 009<sup>o</sup>

Agosto 13..... En este dia el D. D. Luis de Abri-  
E. trival vio en este oficio a certificar

D 074<sup>o</sup>

Administración de la Escuelas Sub. Nat. de la Ciudad de Truxillo

..... D 074.

in Pliego con peso de D. S. G. D. Juan José  
de la Truxillo, en Madrid, G. cuyos dros. cobie.

D 109.

Agosto 15.....  
R.

En este día D. Diego del Ganosa  
puso en este oficio a certificar una carta  
sencilla G. D. José Gabriel Ojeda, en Bar-  
celo, G. cuyos dros. cobie.

D 0062

En dho. día.....  
R.

Manuel Arriaga puso en este  
oficio a certificar una carta triple, G. D.  
Gaspar Laredo, en Lima, G. cuyos dros. cobie.

D 009.

Agosto 28.....  
R.

En este día D. Henrique Odonatan  
puso en este oficio a certificar una carta  
sencilla G. D. Gavino Gairas, en Lima, G.  
cuyos dros. cobie.

D 007.

Septiembre 13.....  
E

En este día el D. D. Luis Atencio  
val puso en este oficio a certificar un Plie-  
go con peso de A. S. D. ad. G. D. Juan José  
de la Truxillo, en Madrid, G. cuyos dros. cobie.

D 0352

En dho. día.....  
R.

El Sr. Gov. Int. puso en este oficio  
a certificar un Pliego con peso de D. S. G.  
la D. Aud. de Lima, G. cuyos dros. cobie.

D 1442

Septiembre 14.....  
R

En este día D. Juan del Corral  
puso en este oficio a certificar una carta  
sencilla G. D. Linaquis Leguía, en Chicla-  
go, G. cuyos dros. cobie.

D 0062

Septiembre 28.....  
R.

En este día el Sr. Fr. Felipe  
del Carmen puso en este oficio a certifi-  
car una Carta Doble para el Sr.  
Sr. D. José de Jesús María

en

D 392.

Administración de las Estafetas Sub-Pat. de la Ciudad de Truxillo

en Lima, G. cuyos drós. cobré ..... D 392.  
 D 007 $\frac{1}{2}$   
 D 399 $\frac{1}{2}$

Truxillo Setiembre 30, de 1808

Noviembre 13..... En este día D. Lucas Treviño puse  
 en este oficio a certificar una Carta doble  
 p.<sup>ra</sup> D. Jose Maria Ramirez, en Lima, G. cuyos  
 drós. cobré ..... D 007 $\frac{1}{2}$   
 En dho. día..... D. Pedro Baradua puse en este  
 oficio a certificar un Pliego con papeo de  
 N.º 1.º G. el lomo. G. N.º 1.º de euro &  
 drós. G. cuyos drós. cobré ..... D 086.  
 En dho. día..... D. Jose Mercedes Lopez puse en  
 este oficio a certificar una Carta triple  
 p.<sup>ra</sup> D. Estanuel Suarez, en Lima, G. cuyos  
 drós. cobré ..... D 002.  
 Noviembre 14..... En este día D. Matucio Sargat  
 Machuca puse en este oficio a certificar  
 una Carta sencilla p.<sup>ra</sup> D. Fran. Vazquez,  
 en Guayaquil G. cuyos drós. cobré ..... D 007.

Admon. de la Chancera Sub-Pral. de la Ciudad de Truxillo

Dizre 13,	En este dia D. Jose Lopez Merino puso en este oficio a certificar un Pliego p. <sup>a</sup> el Sr. D. Tomas Ortiz de Zaballos en Lima p. <sup>a</sup> cuyos dias cobré.....	Do 9 $\frac{1}{2}$
En otro dia.....	El mismo puso en este oficio a certificar un Pliego p. <sup>a</sup> el Exmo. Sr. Virrey de Lima D. <sup>n</sup> Jose Fernando de Abascal, p. <sup>a</sup> cuyos dias cobré.....	Do 20
En otro dia.	El D. <sup>n</sup> D. <sup>n</sup> Luis Aiztirabal puso en este oficio a certificar un Pliego p. <sup>a</sup> D. Juan Jose de la Cruzilla en Madrid, por cuyos dias cobré....	Do 20 $\frac{1}{2}$
Dizre 30,...	En este dia El D. <sup>n</sup> D. <sup>n</sup> Luis de Aiztirabal puso en este oficio a certificar un Pliego p. <sup>a</sup> D. Benito Sanchez ausente a D. Bernardo Sermondeca en Madrid, p. <sup>a</sup> cuyos dias cobré.....	Do 25 $\frac{1}{2}$
		Do 87.
		8372 $\frac{1}{2}$

Truxillo Dizre 31 de 1808

Faint, illegible text at the top of the page, possibly a header or title.

Section of faint, illegible text in the upper middle part of the page.

Section of faint, illegible text in the middle part of the page.

Section of faint, illegible text in the lower middle part of the page.

Section of faint, illegible text in the lower part of the page.

Section of faint, illegible text near the bottom of the page.



00851

0086

0087

0088

0089

0090

0091

0092

0093

0094

0095

0096

*[Faint, illegible handwritten text, likely bleed-through from the reverse side of the page]*

Administracion Sub-Grál. de la Estaf<sup>ta</sup> de Crucesillo.

Sueldos, y Crastos.

Enero, Febrero, y Marzo.

Primeram <sup>te</sup> se pagaron al Adm <sup>on</sup> .	
Interino por su sueldo de los tres	
meses venidos, a razon de 900 p <sup>ta</sup>	
anuales. . . . .	1800.
Al Oficial m <sup>o</sup> D. Inter <sup>o</sup> se le	
pagaron por su sueldo de los mis-	
mos tres meses venidos, a razon	
de 450 p <sup>ta</sup> anuales. . . . .	1350.
Al Moro de Oficio por los mis-	
mos tres meses venidos, a razon	
de 200 p <sup>ta</sup> anuales de sueldo, se le	
pagaron. . . . .	600.
A los Conducciones de la	
Caxina g <sup>ra</sup> l. de Lima p <sup>ta</sup>	
su sueldo en los tres meses	
se le pagaron. . . . .	1920.
A los mismos para los	
avios de Caballerias, y Gri-	
as en los tres meses se les	
pagaron. . . . .	2938.
A los Conductores de la Travesia	
de Capamarea por los seis viajes q <sup>e</sup>	
hicieron en los tres meses venidos	
se les pagaron. . . . .	522.
Costos de Oficio. En el alquiler de Casa que sirbe de	
Adm <sup>on</sup> . . . . .	300.
En una Usma de papel blanco p <sup>ta</sup>	
escribita, y empacquetar. . . . .	96.
En la encuadernacion de tres libros	
para el servicio, y manifiesto de la Adm <sup>on</sup> . . . . .	40.
En una porca para las noches de des-	
pacho. . . . .	22.
En Finta. . . . .	3.
En Plumas. . . . .	2.

Costos de Oficio.

40458.

82543.





Sueldos, y gastos.

Abril, Mayo, y Junio de 1808.

Primeram. se pagaron al <sup>Or</sup>Adm. por su sueldo en estos tres meses a razon de 900 p. anuales. . . . . 1800.

Se pagaron al Oficial mayor Intendente por su sueldo de estos tres meses, a razon de 450 p. anuales . . . . . 900.

Se pagaron al <sup>Or</sup>Proo de Oficio por su sueldo de estos tres meses a razon de 200 p. anuales. . . . . 400.

Se pagaron a los Conductores de la cauxera gual. de Lima por su sueldo de estos tres meses venideros, a razon de 40 p. en cada uno. . . . . 1920.

A los mismos para las Caballerias, y Guias de estos tres meses, se pagaron a razon de 52 p. 7 n. . . . . 2538.

A los Conductores de la travesia de Capaimanca, por los sus viages que han hecho en estos tres meses se les pagaron a razon de diez p. siete n. en cada uno . . . . . 522.

Plato de Incomiendas indisplicientes, por el Alguacil de la Casa gual sinbe de Adm. se pagaron en estos tres meses. . . . . 138.

En una Rama de papel blanco para escribir, y empaguetar. . . . . 300.

Enduro para las noches de despacho. . . . . 96.

En tinta . . . . . 22.

En Plumas. . . . . 3.

En Obteas. . . . . 2.

En tinta . . . . . 7.

En hilo de Alcanate. . . . . 1.

En Arayte, y Araxon para marcar las cartas. . . . . 8.

En Arayte, y Araxon para . . . . . 12.

8669.

882  
812  
888







1828

Sueldos y Gastos.

220

De Octubre, Nov. y Dic. de 1808

Primicias de pagacion al Adm. por sueldo en estos tres meses, a razon de 900 p. anuales . . . . .	1800.
De pagacion al Oficial mayor por sueldo en estos tres meses a razon de 450 p. anuales . . . . .	900.
Se pagaron al Moro de Oficio por su sueldo de estos tres meses a razon de 200 p. anuales . . . . .	400.
Se pagaron a los Conductores de la caravana gral. de Lima por su sueldo de estos tres meses a razon de 40 p. en cada viage . . . . .	1920.
A los mismos por la caballeria, y Guías en estos tres meses, se pagaron, a razon de 52 p. 7 r. en cada viage . . . . .	2538.
A los Conductores de la travesia de Capatamarca, por los seis viages que hicieron en estos tres meses, a razon de 10 p. 7 r. en cada uno se les pagaron . . . . .	522.
Por el alquiler de casa, que sirvió de Adm. se pagaron en los tres meses . . . . .	300.
Por una Rama de papel para escribir y empacquetar . . . . .	086.
Por elms en las noches de despacho . . . . .	022.
Por Finta . . . . .	003.
Por Plumas . . . . .	002.
Por Obisias . . . . .	007.
Por Azucilla . . . . .	001.
Por Hilo de Acaxero . . . . .	008.
Por Azeyte y Azacon . . . . .	012.

8531.



21

The first part of the paper  
 is devoted to a general  
 description of the  
 country and its  
 resources.

The second part  
 describes the  
 various  
 branches of  
 industry.

The third part  
 describes the  
 various  
 branches of  
 agriculture.

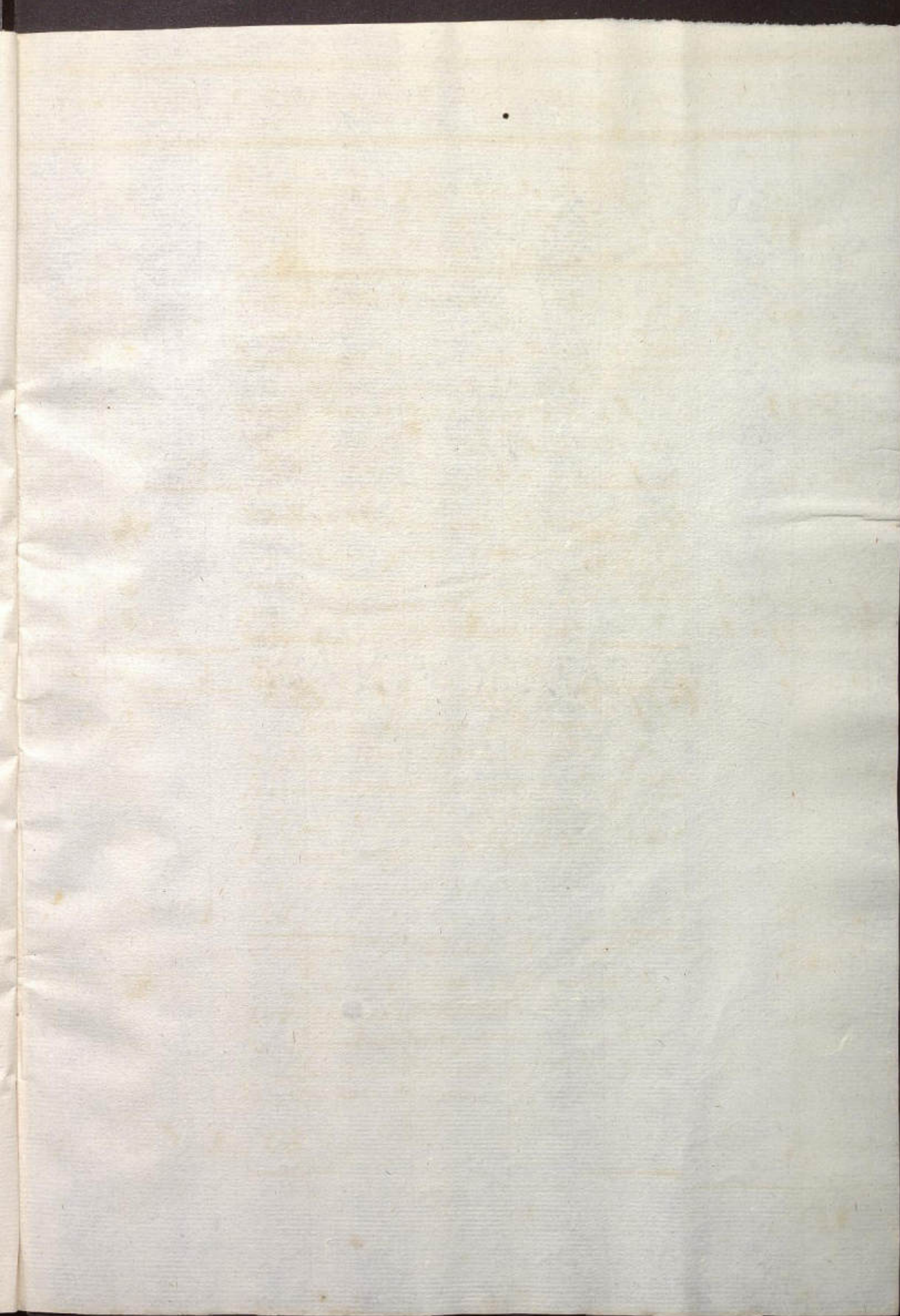
The fourth part  
 describes the  
 various  
 branches of  
 commerce.

The fifth part  
 describes the  
 various  
 branches of  
 science.

The sixth part  
 describes the  
 various  
 branches of  
 art.







*[Faint, illegible handwriting on lined paper, possibly bleed-through from the reverse side. The text is mostly illegible due to fading and bleed-through.]*



Adm. <sup>ta</sup> de la Estaf. <sup>ta</sup> Sub. Pral. de la Ciudad de Truxillo.

Marzo 13. .... Por el Correo Ordinario de este dia, Remiti para la Adm. <sup>on</sup> Pral. de Lima las Cartas de España de las que se me dirijieron de Quito con aviso de 25. de Feb. <sup>ra</sup> avarca

7.ª Lima 2. .... Real. .... 0052.

Marzo 14. .... Por el Correo Ordinario de este dia, Remiti p.ª las Administraciones de Piura, y Loja. las Cartas de España, de las que se me dirijieron de Quito con aviso de 25. de Feb. <sup>ra</sup> avarca

1.ª Piura 1. .... Real. .... 0006.

1.ª Loja 1. .... Real. .... 0006.

Truxillo Mayo 31. de 1808

*[Faint, mostly illegible text, likely bleed-through from the reverse side of the page.]*

Adm.<sup>on</sup> de la Intaf.<sup>ta</sup> Sub-Prat. de la Ciudad de Truxillo.

Abril 15..... Por el Correo ordin.<sup>o</sup> de este dia Nimiti  
 para la Admon. de Casam.<sup>ca</sup> las Carcas de  
 España siguientes, a las q.<sup>as</sup> se me dirijier<sup>n</sup>  
 de la Prat. de Lima: a saber  
 P.<sup>a</sup> Casam.<sup>ca</sup>..... 1..... Prá..... 0006.

Abril 28..... Por el Correo ordin.<sup>o</sup> de este dia Nimiti  
 p.<sup>a</sup> la Admon. de Palparotto las Carcas de  
 España sig.<sup>tes</sup> a saber.  
 P.<sup>a</sup> Palpar.<sup>so</sup>..... 1..... Prá..... 0006.

Mayo 15..... Por el Correo ordin.<sup>o</sup> de este dia Nimiti  
 p.<sup>a</sup> la Admon. de Chachapoyas las Carcas  
 de España siguientes: a saber  
 P.<sup>a</sup> Chachap.<sup>s</sup>..... 1..... Prá..... 0006.

Mayo 29..... Por el Correo ordin.<sup>o</sup> de este dia Nimiti  
 p.<sup>a</sup> la Admon. de Piura las Carcas  
 siguientes de España: a saber  
 P.<sup>a</sup> Piura..... 1..... Prá..... 0005.

0023.

Truxillo Junio 30. de 1808

0000  
0000

Costa de la Administracion

Administración de la Estafeta Sub. Nat. de la Ciudad de Trujillo

Julio 30..... Por el correo ordin. de este día 12  
 mita p. la Administración de Pacasmayo  
 y Chachapoyas las Carras de España siguientes  
 p. a Caxamarca ..... 1. .... Pa ..... 0029  
 p. a Chachapoyas ..... 1. .... id ..... 0006.

Agosto 13..... Por el Correo ordin. de este día 12  
 mita p. la Adm. de Trujillo las Carras de  
 España siguientes: a saber  
 p. a Chile ..... 1. .... Pa ..... 0006.

Agosto 14..... Por el Correo ordin. de este día  
 remita p. la Administración de Lamba-  
 yeques, y Cuzco las Carras de España  
 siguientes: a saber  
 p. a Lambayeque ..... 1. .... Pa ..... 0006.  
 p. a Cuzco ..... 1. .... id ..... 0006.

Agosto 15..... Por el Correo ordin. de este día 12  
 mita p. la Adm. de Chachapoyas las Carras  
 de España siguientes: a saber  
 p. a Chachapoyas ..... 1. .... Pa ..... 0006.

Septiembre 15..... Por el Correo ordin. de este día 12  
 mita p. la Adm. de Chachapoyas las Car-  
 ras de España siguientes: a saber  
 p. a Chachapoyas ..... 1. .... Pa ..... 0008.

Trujillo Septiembre 30 de 1808  
 0067.

Administracion de la Corafeta Sub. Pral. de la Ciudad de Truxillo

- Octubre 13..... Por el Correo ordin.° de este dia remiti  
ti p.<sup>a</sup> la Admon. de la Coruña las Cartas, f.  
re me Remitieron de las de Tativilca con  
Atis 10. del cor.<sup>o</sup> a saber
- p.<sup>a</sup> la Coruña... 1. Pral. .... 005.
- Octubre 15..... Por el Correo ordinario de este dia  
Remiti p.<sup>a</sup> la Admon. de Huamachuco las  
Cartas de España siguientes: a saber
- p.<sup>a</sup> Huamaco... 1. Pral. .... 009½
- Octubre 30..... Por el Correo ordin.° de este dia remiti  
mi p.<sup>a</sup> la Adm.<sup>on</sup> de Chachapoyas las  
Cartas de España siguientes: a saber
- p.<sup>a</sup> Chachapoyas... 1. Pral. .... 045.
- Novre. 30..... Por el Correo ordin.° de este dia remiti  
p.<sup>a</sup> la Admon. de Chachapoyas las Cartas de  
España sig.<sup>tes</sup> a saber
- p.<sup>a</sup> Chachapoyas... 1. Pral. .... 0520
- En dho. dia. Por el Correo ordinario de este dia remiti  
p.<sup>a</sup> la Admon. de Huamachuco las Cartas de Espa  
ña sig.<sup>tes</sup> a saber
- p.<sup>a</sup> Huamachuco... 1. Pral. .... 005.
- En dho. dia..... Por el Correo ordin.° de este dia remiti p.<sup>a</sup> la Adm.<sup>on</sup> de la Coruña las Cartas de España sig.<sup>tes</sup> a sab.
- p.<sup>a</sup> Coruña... 2. Pral. .... 005
- Truxillo Dize. 31, de D.D.D.
- 0199½

Administration de la Justice de la Cour de Cassation

Chambre 13  
Le 13 Mars 1858  
M. le Procureur Général

1000

Chambre 14  
Le 14 Mars 1858  
M. le Procureur Général

1000

Chambre 15  
Le 15 Mars 1858  
M. le Procureur Général

1000

Chambre 16  
Le 16 Mars 1858  
M. le Procureur Général

1000

Chambre 17  
Le 17 Mars 1858  
M. le Procureur Général

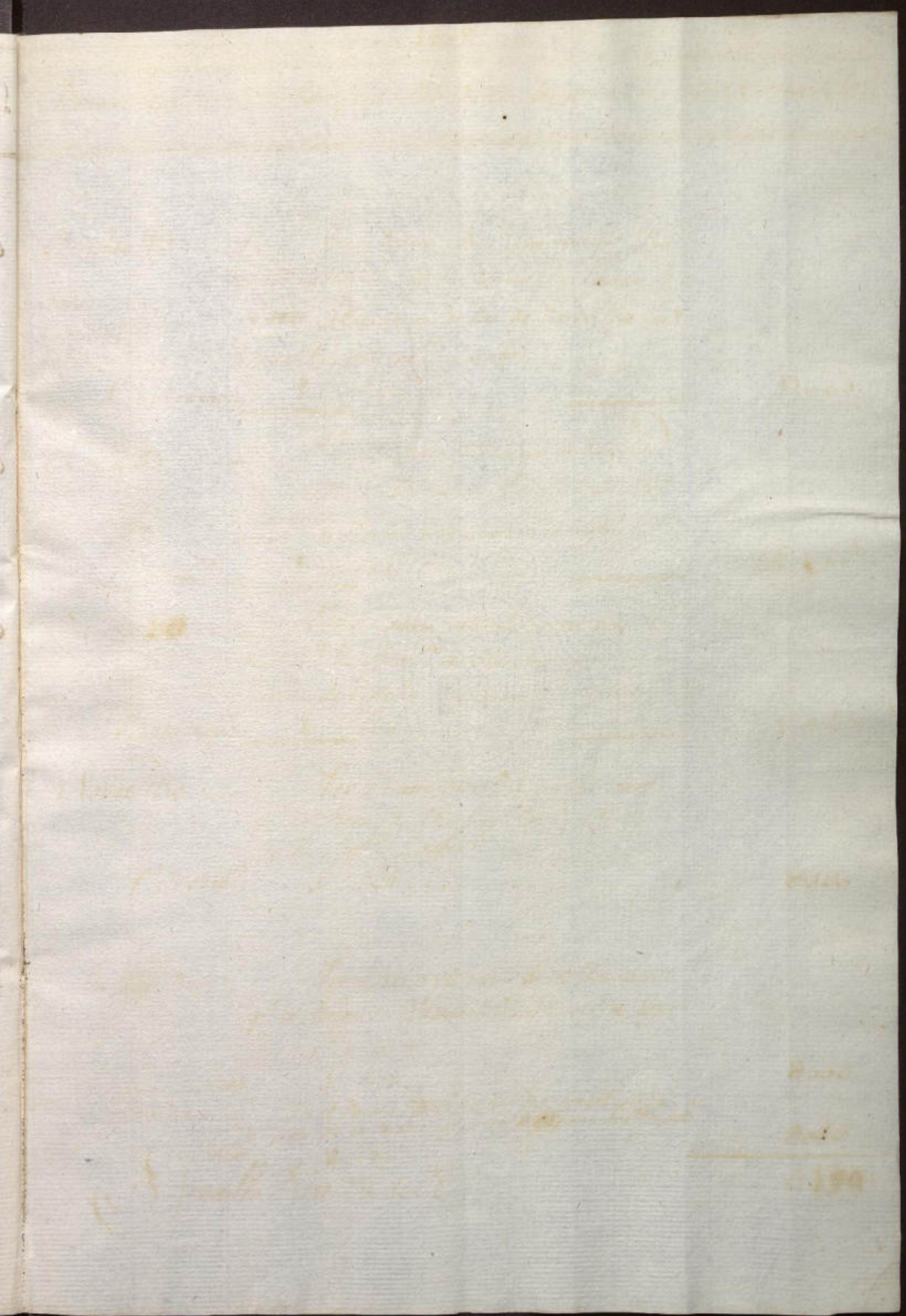
1000

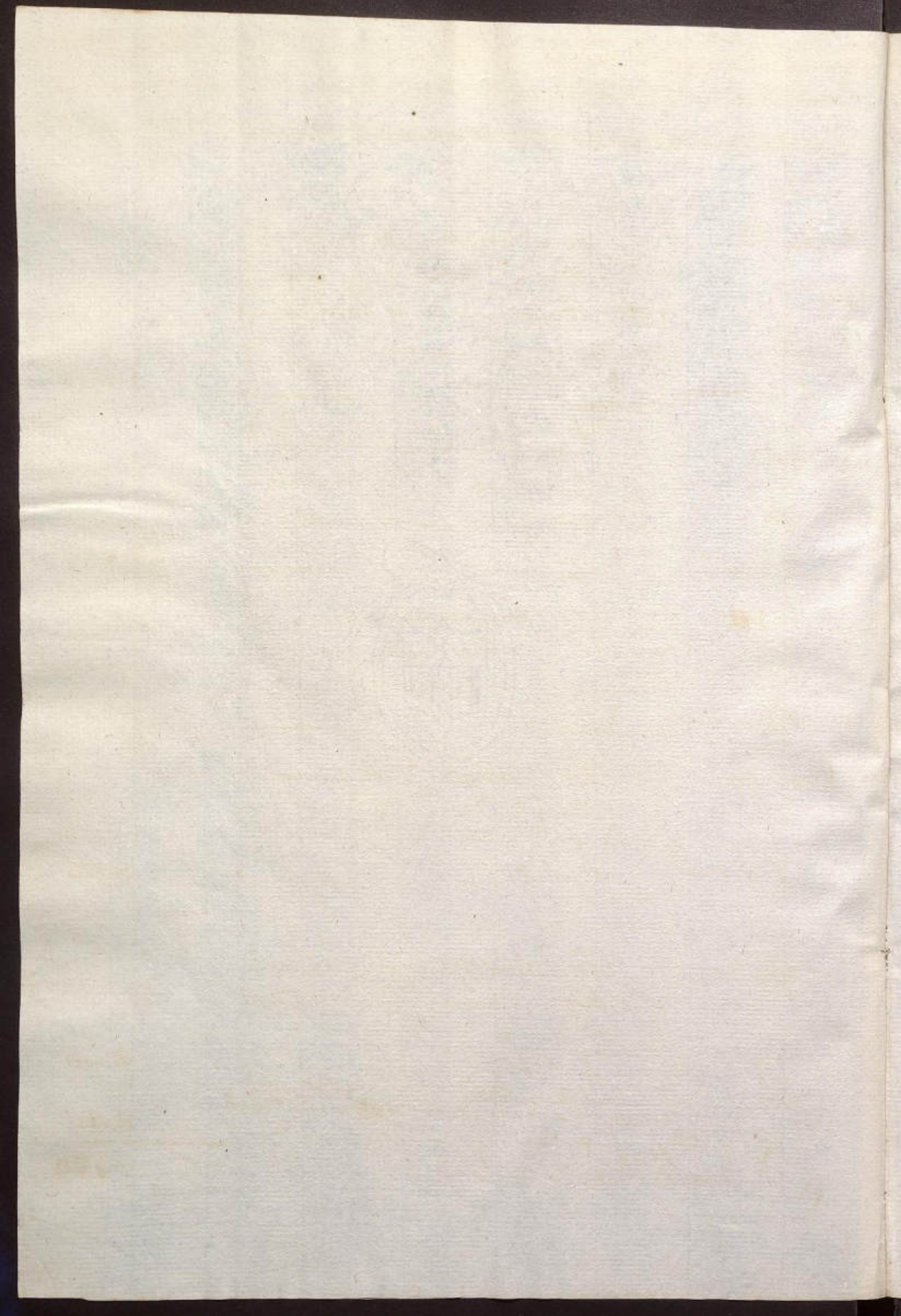
Chambre 18  
Le 18 Mars 1858  
M. le Procureur Général

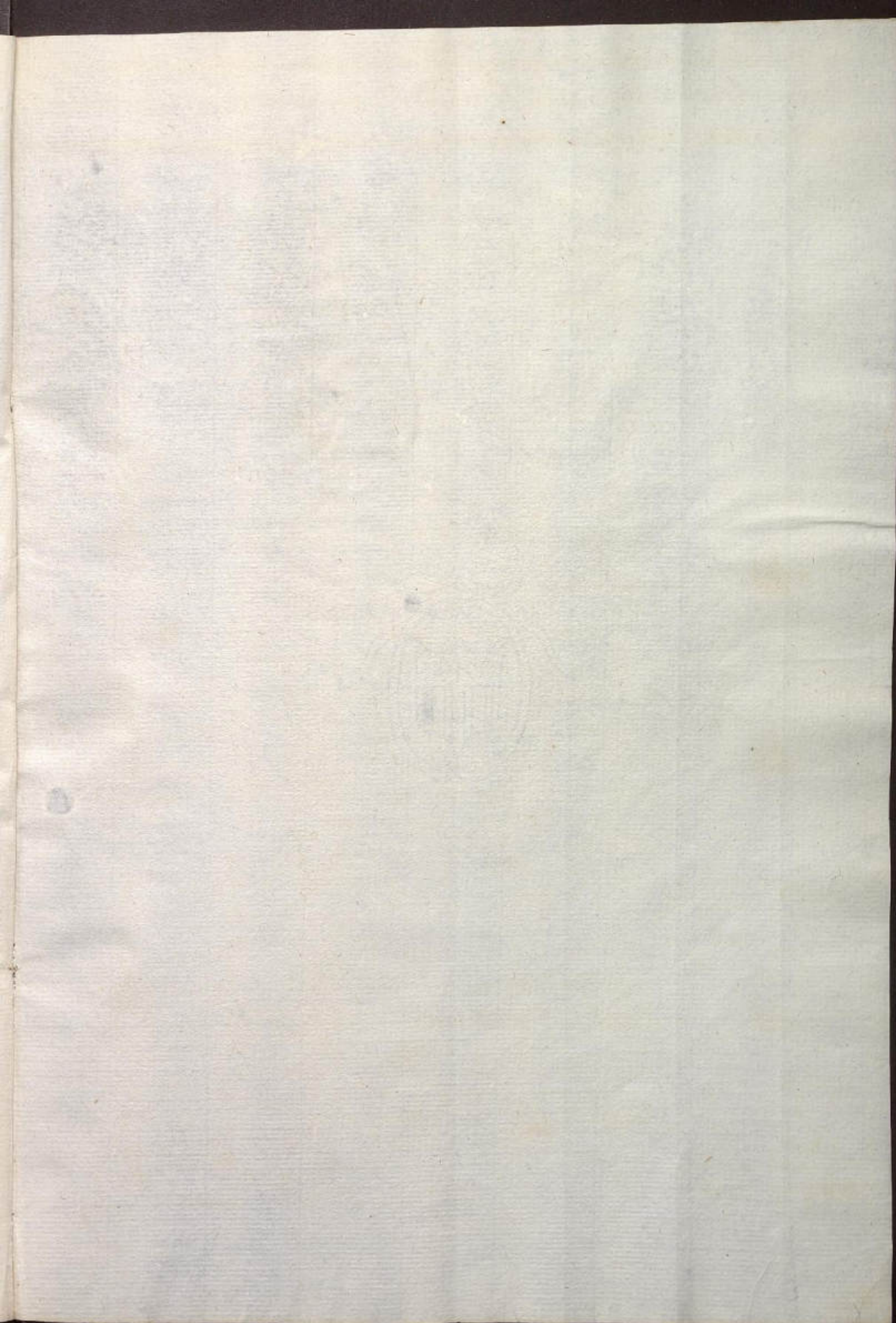
1000

1000

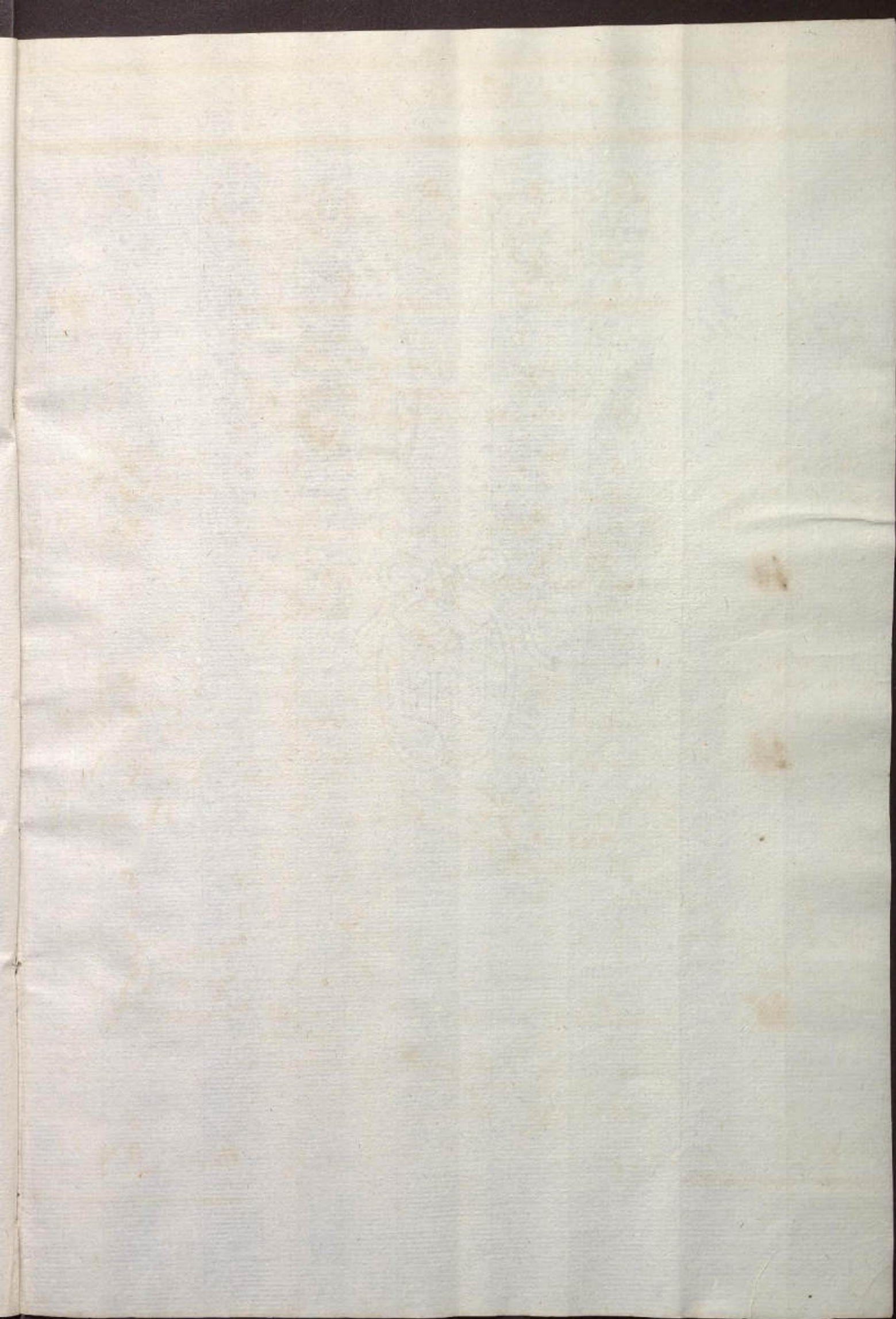












*[Faint, illegible handwriting on lined paper]*

to

8

8

Adm. on de la Estafeta Sub. Gñal. de la Ciudad de Truxillo.

Cartas procedentes de este Reyno  
dirigidas alas Estaf. agregadas  
por Equivocadas.

Enero 13..... Por el Correo ordinario de este  
dia Remiti para la Adminit. de  
Sima y Obispo las Cartas sig.

1.ª Lima	3	Pa.	0055
2.ª Nepeña	1	id.	0003

Enero 14..... Por el Correo Ordinar. de este dia  
Remiti para las Adm. de Siura, Sam-  
b. y Pedro, y Quayag. las Cartas  
Sig.

1.ª Siura	3	Pa.	0003
2.ª Samb.	3	id.	0007
3.ª S. Pedro	3	id.	0008
4.ª Quayag.	2	id.	0007

Enero 15..... Por el Correo Ordinar. de este dia  
Remiti para las Adm. de Casam.  
Chachap. y Huamachuco. las  
Cartas sig.

1.ª Casam.	3	Pa.	0008
2.ª Chachap.	1	id.	0003
3.ª Huamach.	4	id.	0055

Enero 28..... Por el Correo ordinario de  
este dia, Remiti para la Adm. Gñal.  
de Sima las Cartas siguientes.

1.ª Lima	3	Pa.	0052
----------	---	-----	------

0074

Adm.<sup>on</sup> de la Estaf.<sup>ta</sup> Sub-Grat. de la Ciudad de Cuzco.

Enero 29..... Por el Correo ordinario de este dia Remiti para la Adm.<sup>on</sup> de Piura las Cartas siguientes.

P.<sup>a</sup> Piura..... 1..... P.<sup>a</sup>..... D 0 74 2

Enero 30..... Por el Correo ordinario de este dia, Remiti para las Administraciones de Casamaca, Chachap<sup>u</sup> y Huamachuco las Cartas siguientes.

P.<sup>a</sup> Casamaca..... 1..... P.<sup>a</sup>..... D 0 0 3

P.<sup>a</sup> Chachap<sup>u</sup>..... 2..... id..... D 0 0 7

P.<sup>a</sup> Huamachuco..... 7..... id..... D 0 2 5

Feb.<sup>ro</sup> 13..... Por el Correo ordinario de este dia, Remiti p.<sup>a</sup> Lima, y Taribileca, las Cartas siguientes.

P.<sup>a</sup> Lima..... 2..... P.<sup>a</sup>..... D 0 1 2

P.<sup>a</sup> Taribileca..... 1..... id..... D 0 0 3

Feb.<sup>ro</sup> 14..... Por el Correo ordinario de este dia, Remiti para las Adm.<sup>on</sup> de Piura, Chiclayo, S. Pedro, y Quito las Cartas siguientes.

P.<sup>a</sup> Piura..... 3..... P.<sup>a</sup>..... D 0 1 3 7

P.<sup>a</sup> Chiclayo..... 1..... id..... D 0 0 3 7

P.<sup>a</sup> S. Pedro..... 1..... id..... D 0 0 3.

P.<sup>a</sup> Quito..... 1..... id..... D 0 0 3.

Feb.<sup>ro</sup> 15..... Por el Correo ordinario de este dia, Remiti para las Adm.<sup>on</sup> de Casamaca, Chachap<sup>u</sup> y Huamachuco las Cartas siguientes.

P.<sup>a</sup> Casamaca..... 2..... P.<sup>a</sup>..... D 0 0 6

P.<sup>a</sup> Chachap<sup>u</sup>..... 4..... id..... D 0 1 5

P.<sup>a</sup> Huamachuco..... 11..... id..... D 0 2 7

D 2 8 0



Adm.<sup>on</sup> de la Estafeta Sub. Gral. de la Ciudad de Truxillo.

Feb. 28. Por el Correo Ordinario de este dia, Remiti para las Adm. de Lima, Latibca, Huaura, y B. A. las Cartas Siguientes.

1 <sup>a</sup> Lima	1	Pa.	0 0 3 1/2
2 <sup>a</sup> Latibca	1	id.	0 0 3
3 <sup>a</sup> Huaura	1	id.	0 0 3
4 <sup>a</sup> B. A.	1	id.	0 0 4 1/2

Feb. 29. Por el Correo Ordinario de este dia, Remiti para las Adm. de Huara, Sambayegua, S. Pedro, Conayaguil, y Quito. las Cartas Sig. tes

1 <sup>a</sup> Huara	4	Pa.	0 0 17 1/2
2 <sup>a</sup> Samb. e	1	id.	0 0 2 1/2
3 <sup>a</sup> S. Pedro	1	id.	0 0 3 1/2
4 <sup>a</sup> Conayag.	1	id.	0 0 3 1/2
5 <sup>a</sup> Quito	2	id.	0 0 9

Mar. 1. Por el Correo Ordinario de este dia, Remiti para las Adm. de Chachap., y Huamachuco las Cartas Sig. tes

1 <sup>a</sup> Chachap.	2	Pa.	0 0 6
2 <sup>a</sup> Huamach.	10	id.	0 0 9

Mar. 13. Por el Correo ordinario de este dia, Remiti para Lima las Cartas Sig. tes

1 <sup>a</sup> Lima	1	Pa.	0 0 4 1/2
---------------------	---	-----	-----------

Mar. 14. Por el Correo Ordinario de este dia Remiti para las Adm. de Samb. e, y Quito las Cartas Sig. tes

1 <sup>a</sup> Samb. e	1	Pa.	0 0 3
2 <sup>a</sup> Quito	2	id.	0 0 9 1/2

0382.

Adm.<sup>on</sup> de la Estaf.<sup>ta</sup> Sub. Pral. de la Ciudad de Truxillo.

Mto. 18..... Por el Correo Ordinario de este dia, Remiti para las Adm.<sup>on</sup> de Casamaca, y Huamachuco las Cartas siguientes. D 382

Pa. Casam. <sup>ca</sup> .....	3.....	Pa. <sup>s</sup> .....	<span style="float: right;">D 0 17</span>
Pa. Huamach. <sup>co</sup> .....	9.....	id. <sup>o</sup> .....	<span style="float: right;">D 0 26 1/2</span>

Mto. 28..... Por el Correo Ordinario de este dia, Remiti para la Adm.<sup>on</sup> de Nepeña, las Cartas sig.<sup>tes</sup>

Pa. Nepeña.....	2.....	Pa. <sup>s</sup> .....	<span style="float: right;">D 0 0 5</span>
-----------------	--------	------------------------	--

Mto. 29..... Por el Correo Ordinario de este dia, Remiti para la Adm.<sup>on</sup> de Sambayegnes las Cartas sig.<sup>tes</sup>

Pa. Samb. <sup>e</sup> .....	2.....	Pa. <sup>s</sup> .....	<span style="float: right;">D 0 0 6 1/2</span>
------------------------------	--------	------------------------	--

Mto. 30..... Por el Correo Ordinario de este dia Remiti p.<sup>a</sup> las Adm.<sup>on</sup> de Casam.<sup>ca</sup>, Chachap., y Huamachuco las Cartas sig.<sup>tes</sup>

Pa. Casam. <sup>ca</sup> .....	2.....	Pa. <sup>s</sup> .....	<span style="float: right;">D 0 0 8 1/2</span>
Pa. Chachap. <sup>t</sup> .....	3.....	id. <sup>o</sup> .....	<span style="float: right;">D 0 1 1/2</span>
Pa. Huamach. <sup>co</sup> .....	5.....	id. <sup>o</sup> .....	<span style="float: right;">D 0 1 8</span>

Truxillo Mto. 31. de 1808 D 474 1/2

Administración de la Estafeta Sub-Piál. de la Ciudad de Truxillo

Abril 13..... Por el correo ordinario de este día Remite G<sup>ra</sup> la Adm<sup>n</sup> Piál. de Lima las Carras siguientes a saber

Pa Lima.....	1.....	Piál.....	0002
--------------	--------	-----------	------

Abril 14..... Por el correo ordinario de este día Remite G<sup>ra</sup> las Administraciones de Tarma, Lambayeque, Chiclayo, S. Pedro, y Cuenca las Carras siguientes a saber

Pa Tarma.....	1.....	Piál.....	0007.
Pa Lambayeque.....	1.....	id.....	0011
Pa Chiclayo.....	1.....	id.....	0003.
Pa S. Pedro.....	1.....	id.....	0006
Pa Cuenca.....	1.....	id.....	0003

Abril 15..... Por el correo ordinario de este día Remite G<sup>ra</sup> las Administraciones de Casamarcas, Chachapoyas, Huamachuco las Carras siguientes a saber

Pa Casamarcas.....	2.....	Piál.....	0006.
Pa Chachapoyas.....	2.....	id.....	0018
Pa Huamachuco.....	2.....	id.....	0005

Abril 28..... Por el correo ordinario de este día Remite G<sup>ra</sup> la Adm<sup>n</sup> de Pativilca las Carras siguientes a saber, y G<sup>ra</sup> la de Palparayo las que se notarán.

Pa Pativilca.....	1.....	Piál.....	0003.
Pa Palparayo.....	1.....	id.....	0003.

Abril 29..... Por el correo ordinario de este día Remite G<sup>ra</sup> las Administraciones de Lambayeque, y Chiclayo las Carras siguientes a saber

Pa Lambayeque.....	1.....	Piál.....	0003.
Pa Chiclayo.....	2.....	id.....	0006.
			0079.

Administración de la Estafeta Sub. Pral. de la Ciudad de Truxillo

..... D 079.

Abril 30..... Por el Correo ordin.<sup>o</sup> de este día  
 Nmti G.<sup>ra</sup> las Administracion<sup>es</sup> de Chachapoyas, y Huamachuco las Cartas siguientes: a saber

Pa Chachapoyas.....	1.....	Pras.....	.....	D 025.
Pa Huamachuco.....	1.....	id.....	.....	D 011.

Mayo 13..... Por el Correo ordin.<sup>o</sup> de este día  
 Nmti G.<sup>ra</sup> la Admon. Pral. de Lima las Cartas siguientes: a saber

Pa Lima.....	1.....	Pras.....	.....	D 003.
--------------	--------	-----------	-------	--------

Mayo 14..... Por el Correo ordin.<sup>o</sup> de este día Nmti G.<sup>ra</sup> las Administracion<sup>es</sup> de Piura, S. Pedro, y Cuenca las Cartas sig.<sup>tes</sup> a saber

Pa Piura.....	2.....	Pras.....	.....	D 006.
Pa S. Pedro.....	1.....	id.....	.....	D 003.
Pa Cuenca.....	1.....	id.....	.....	D 003.

Mayo 15..... Por el Correo ordin.<sup>o</sup> de este día Nmti G.<sup>ra</sup> las Adm.<sup>nes</sup> de Casamarcas, y Chachapoyas las Cartas sig.<sup>tes</sup> a saber

Pa Casamarcas.....	2.....	Pras.....	.....	D 006.
Pa Chachapoyas.....	1.....	id.....	.....	D 003.

Mayo 28..... Por el Correo ordin.<sup>o</sup> de este día Nmti G.<sup>ra</sup> las Adm.<sup>nes</sup> de Lima, y Tarma las Cartas siguientes: a saber

Pa Lima.....	2.....	Pras.....	.....	D 005.
Pa Tarma.....	1.....	id.....	.....	D 003.

Mayo 29..... Por el Correo ordin.<sup>o</sup> de este día Nmti para las Administraciones de Piura, Lambayeque, Chiclayo,

D 148.

Administracion de la Estafeta Sub. Nal. de la Ciudad de Truxillo

..... 118.

Y Quito, las Cartas siguientes: a saber.

pa Lima.....	1	Pa.....	0003.
pa Lamb.....	1	Pa.....	00020
pa Chiclayo.....	1	id.....	00020
pa Quito.....	5	id.....	0018.

Mayo 30..... Por el correo ordin. de este dia  
 N. m. G. la Admin. de Casar-  
 marca, Chachapoyas, y Huamachuco las  
 Cartas siguientes: a saber

pa Casam.....	1	Pa.....	0003.
pa Chachap.....	6	id.....	00230
pa Huam.....	8	id.....	0029.

Junio 13..... Por el correo ordin. de este dia N.  
 m. G. la Admin. Nal. de Lima las Car-  
 tas siguientes: a saber

pa Lima.....	1	Pa.....	00020
--------------	---	---------	-------

Junio 14..... Por el correo ordin. de este dia  
 N. m. G. la Admin. de Lambayeque las  
 Cartas siguientes: a saber

pa Lambay.....	2	Pa.....	0008.
----------------	---	---------	-------

Junio 15..... Por el correo ordin. de este dia  
 N. m. G. la Admin. de Casar-  
 marca, Chachapoyas, y Huamachuco las  
 Cartas siguientes: a saber

pa Casam.....	6	Pa.....	0017.
pa Chachap.....	1	id.....	0003.
pa Huam.....	1	id.....	00030



Administración de la Escrifeta Sub. Nal. de la Ciudad de Truxillo.

Julio 13..... Por el Correo ordin. de este dia N. mti G. las Administracion. de Lima, Barranca, y Tarma las Cartas siguientes: à saber.

Pa Lima.....	1.....	Pa.....	0003.
Pa Barranca.....	1.....	id.....	0003.
Pa Tarma.....	3.....	id.....	010.

Julio 14..... Por el Correo ordin. de este dia N. mti G. las Administracion. de Tarma, Chichas, S. Pedro, y Huico las Cartas siguientes: à saber

Pa Tarma.....	1.....	Pa.....	0003.
Pa Chichas.....	3.....	id.....	0009.
Pa S. Pedro.....	1.....	id.....	0003.
Pa Huico.....	1.....	id.....	010.

Julio 15..... Por el Correo ordin. de este dia N. mti G. las Administracion. de Caosamarca, Chachapoyas, y Huamachuco las Cartas siguientes: à saber

Pa Caosamarca.....	1.....	Pa.....	0003.
Pa Chachapoyas.....	7.....	id.....	021.
Pa Huamachuco.....	3.....	id.....	0080

Julio 29..... Por el Correo ordin. de este dia N. mti G. las Administracion. de Tarma, Huayabamba, y Huico las Cartas siguientes: à saber

Pa Tarma.....	1.....	Pa.....	0003.
Pa Huayabamba.....	1.....	id.....	0003.
Pa Huico.....	3.....	id.....	013.

Julio 30..... Por el Correo ordin. de este dia N. mti G. las Administracion. de Caosamarca

0003.

Administración de la Estafeta Sub. Nal. de la Ciudad de Truxillo.

..... D 0 93.

marcas Chachapoyas, y Muamachuco  
las Carras siguientes: á saber

Pa Caoramarca	4.....	Plas.....	D 0 15.
Pa Chachapoyas	4.....	id.....	D 0 16.
Pa Huamachuco	3.....	id.....	D 0 08.

Agosto 13..... Por el correo ordin. de este día N.  
miti Pa la Admon. de Huaura las Carras  
siguientes: á saber

Pa Huaura	1.....	Plas.....	D 0 03.
-----------	--------	-----------	---------

Agosto 14..... Por el correo ordin. de este día N.  
miti Pa la Administración de Lambayeque,  
y S. Pedro las Carras siguientes: á saber

Pa Lambayeque	3.....	Plas.....	D 0 07.
Pa S. Pedro	1.....	id.....	D 0 03.

Agosto 15..... Por el correo ordin. de este día N.  
miti Pa la Administración de Caoramarca,  
Chachapoyas, y Muamachuco las Carras  
siguientes: á saber

Pa Caoramarca	1.....	Plas.....	D 0 03.
Pa Chachapoyas	7.....	id.....	D 0 23.
Pa Huamachuco	4.....	id.....	D 0 13.

Agosto 28..... Por el correo ordin. de este día N.  
miti Pa la Administración de Lima, Ne-  
peña, y Chancay las Carras siguientes:

Pa Lima	2.....	Plas.....	D 0 06.
Pa Nepeña	1.....	id.....	D 0 03.
Pa Chancay	1.....	id.....	D 0 03.

Agosto 29..... Por el correo ordin. de este día N.  
miti Pa la Administración de Lima,  
Lambayeque, S. Pedro, Cuenca, Gua-

D 197.



Administracion de la Estafeta Substrial de la Ciudad de Truxillo

.....D 197½

yaquil, y Quito, las Cartas siguientes:  
a saber

pa Pura.....	4.....	Trax	.....	D 003.
pa Lambay.....	8.....	id	.....	D 022½
pa S. Pedro.....	1.....	id	.....	D 003½
pa Cuenca.....	2.....	id	.....	D 010½
pa Suayaquil.....	1.....	id	.....	D 008½
pa Quito.....	4.....	id	.....	D 003½

Agosto 30..... Por el Correo ordin. de este dia 12.  
miti p. la Administracion de Casamar-  
ca, Chachapoyas, y Huamachuco las Car-  
tas siguientes a saber

pa Casam.....	3.....	Trax	.....	D 008½
pa Chachap.....	2.....	id	.....	D 007.
pa Huam.....	3.....	id	.....	D 008½

Septiembre 13..... Por el Correo ordin. de este dia 15.  
miti p. la Administracion de Lima, Nepeña,  
y la Barranca las Cartas sig. a saber

pa Lima.....	2.....	Trax	.....	D 007½
pa Nepeña.....	1.....	id	.....	D 002½
pa la Barr.....	1.....	id	.....	D 003.

Septiembre 14..... Por el Correo ordin. de este dia 16.  
miti p. la Administracion de Pura, Lam-  
bayque, S. Pedro, y Suayaquil. las Cartas  
sig. siguientes: a saber

pa Pura.....	4.....	Trax	.....	D 010.
pa Lambay.....	3.....	id	.....	D 009½
pa S. Pedro.....	1.....	id	.....	D 003.
pa Suayaq.....	1.....	id	.....	D 003½

D 312.

Setiembre 15..... Por el Correo ordin<sup>o</sup> de este dia  
Remiti<sup>ra</sup> las Administracion<sup>es</sup> de Caos-  
marca, Chachapoyas, y Huamachuco  
las Cartas siguientes: a saber

pa <sup>ca</sup> 1. <sup>a</sup> Caosam.....	2.....	País.....	Do 06.
1. <sup>a</sup> Chachapoyas.....	7.....	id.....	Do 20.
1. <sup>a</sup> Huamachuco.....	1.....	id.....	Do 03.

Setiembre 29..... Por el Correo ordin<sup>o</sup> de este dia se  
remite<sup>ra</sup> las Administracion<sup>es</sup> de Piura, Chi-  
clayo, y Cartagena, las Cartas siguien-  
tes: a saber

1. <sup>a</sup> Piura.....	1.....	País.....	Do 03.
1. <sup>a</sup> Chiclayo.....	1.....	id.....	Do 03.
1. <sup>a</sup> Cartagena.....	2.....	id.....	Do 13.

Setiembre 30..... Por el Correo ordin<sup>o</sup> de este dia se  
remite<sup>ra</sup> las Administracion<sup>es</sup> de Caosmarca,  
Chachapoyas, y Huamachuco las Cartas y  
Pliegos siguientes: a saber

pa <sup>ca</sup> 1. <sup>a</sup> Caosam.....	3.....	País.....	Do 10 <sup>t</sup>
1. <sup>a</sup> Chachapoyas.....	5.....	id.....	Do 15.
1. <sup>a</sup> Huamachuco.....	3.....	id.....	Do 08.
			<u>Do 33<sup>t</sup></u>

Truxillo Setiembre 30 de 1808

Administracion de la Escribia Sub. Pral. de la Ciu. de Truxillo.

Octubre 13..... Por el Correo ordin. de este dia 13.  
 mita p. la Admon. de Tarma las Cartas  
 siguientes: a saber

pa Tarma.....	11.....	Pza.....	Do 12.
---------------	---------	----------	--------

Octubre 14..... Por el Correo ordin. de este dia 14.  
 mita p. las Administraciones de Tarma, Lambayec,  
 Chiclayo, y S. Pedro, las Cartas  
 siguientes: a saber

pa Tarma.....	3.....	Pza.....	Do 11.
pa Lambayec.....	1.....	id.....	Do 02 <sup>o</sup>
pa Chiclayo.....	1.....	id.....	Do 02 <sup>o</sup>
pa S. Pedro.....	1.....	id.....	Do 02 <sup>o</sup>

Octubre 15..... Por el Correo ordin. de este dia 15.  
 mita p. las Administraciones de Chachapoya,  
 y Huamachuco las Cartas sig. a saber

pa Chachapoya.....	4.....	Pza.....	Do 17 <sup>o</sup>
pa Huamachuco.....	15.....	id.....	Do 51 <sup>o</sup>

Octubre 28..... Por el Correo ordin. de este dia 28.  
 mita p. la Admon. Pral. de Lima las Cartas  
 siguientes: a saber

pa Lima.....	1.....	Pza.....	Do 02 <sup>o</sup>
--------------	--------	----------	--------------------

Octubre 29..... Por el Correo ordin. de este dia 29.  
 mita p. las Administraciones de Tarma, Lambayec,  
 Guayaguil, y Quico las Cartas  
 siguientes: a saber

pa Tarma.....	3.....	Pza.....	Do 08.
pa Lambayec.....	2.....	id.....	Do 05.
pa Guayaguil.....	4.....	id.....	Do 16.
pa Quico.....	1.....	id.....	Do 04.

Administración de la Estafeta Sub. P<sup>al</sup>. de la Ciudad de Trujillo

..... 9 135.

Octubre 30..... Por el Correo ordin<sup>o</sup> de este día N<sup>o</sup>..... El

miti p<sup>ra</sup> la Administración de Casamarca,  
Chachapoyas, y Huamachuco las Cargas,  
y Llegos siguientes: a saber

p <sup>ra</sup> Casam <sup>ca</sup> .....	1.....	P <sup>ra</sup> .....	Do 11.
p <sup>ra</sup> Chachap <sup>ca</sup> .....	3.....	id.....	Do 09.
p <sup>ra</sup> Huam <sup>ca</sup> .....	1.....	id.....	Do 51.

Noviembre 11..... Por el Correo ordin<sup>o</sup> de este día N<sup>o</sup>..... El

miti p<sup>ra</sup> la Administración de Tarma, Lambay<sup>ca</sup>,  
y S. Pedro las Cargas siguientes:  
a saber

p <sup>ra</sup> Tarma.....	1.....	P <sup>ra</sup> .....	Do 03.
p <sup>ra</sup> Lambay <sup>ca</sup> .....	3.....	id.....	Do 08.
p <sup>ra</sup> S. Pedro.....	1.....	id.....	Do 03.

Noviembre 15..... Por el Correo ordin<sup>o</sup> de este día N<sup>o</sup>..... El

miti p<sup>ra</sup> la Administración de Casamarca,  
Chachapoyas, y Huamachuco las Cargas,  
y Llegos siguientes: a saber

p <sup>ra</sup> Casam <sup>ca</sup> .....	5.....	P <sup>ra</sup> .....	Do 17.
p <sup>ra</sup> Chachap <sup>ca</sup> .....	4.....	id.....	Do 21.
p <sup>ra</sup> Huam <sup>ca</sup> .....	1.....	id.....	Do 12.

Noviem.<sup>e</sup> 28..... Por el Correo ordin<sup>o</sup> de este día N<sup>o</sup>..... El

miti p<sup>ra</sup> la Administración de Lima, y  
Parivilca las Cargas siguientes: a saber

p <sup>ra</sup> Lima.....	2.....	P <sup>ra</sup> .....	Do 06.
p <sup>ra</sup> Pariv <sup>ca</sup> .....	1.....	id.....	Do 03.

No<sup>v</sup>ie. 29..... Por el Correo ordin<sup>o</sup> de este día remit<sup>o</sup> p<sup>ra</sup>

las Admones de Tarma y S. Pedro las Cargas  
sig<sup>tes</sup> a saber.

p <sup>ra</sup> Tarma.....	1.....	P <sup>ra</sup> .....	Do 03.
p <sup>ra</sup> S. Pedro.....	6.....	id.....	Do 17.

Do 300<sup>o</sup>

Dize 30. Por el correo ordin. de este dia remiti p.<sup>a</sup>  
 las Tomones de Casanamarca, Chachap. y Huamachuco las Cartas sig.<sup>tes</sup> a saber  
 P.<sup>a</sup> Casanamarca 3. Trax  
 P.<sup>a</sup> Chachap. 4. id.  
 P.<sup>a</sup> Huamachuco 2. id.

03002

0003  
 0005 1/2  
 0006.

Dize 13. Por el correo ordin. de este dia remiti p.<sup>a</sup>  
 las Tomones de Lima, de Nepeña, de la Barranca y de Guanca las Cartas sig.<sup>tes</sup> a saber  
 Lima 1. Trax  
 Nepeña 1. id.  
 Barranca 1. id.  
 Guanca 2. id.

0003.  
 0002 1/2  
 0003.  
 0006.

Dize 14. Por el correo ordin. de este dia remiti p.<sup>a</sup>  
 las Tomones de Piura Lambay. S. Pedro, Cuenca, y Quito las Cartas siguientes, a saber  
 Piura 1. Trax  
 Lambay. 1. id.  
 S. Pedro 1. id.  
 Cuenca 1. id.  
 Quito 2. id.

0002 1/2  
 0002 1/2  
 0003  
 0004  
 0002 1/2

Dize 15. Por el correo ordin. de este dia remiti  
 p.<sup>a</sup> las Tomones de Chachap. y Huamachuco las  
 Cartas sig.<sup>tes</sup> a saber  
 Chachap. 8. Trax  
 Huamachuco 2. id.

0036 1/2  
 0006.

Comon. de la Estafeta Sub-Prin. de la Ciudad de Truxillo. 1700.

Dize 28. .... Por el correo ordin. de este dia remiti  
 q<sup>a</sup> las Admones. de Lima, y Pativilca las  
 cartas siguientes, a saber:

Pa Lima	1.	Pa	8	0002 1/2
Pa Pativ. ca	2.	Pa	1	0003.

Dize 29. .... Por el correo ordin. de este dia remiti  
 q<sup>a</sup> las Admones. Lambay, Guayaq., Truto, y  
 Habana las cartas siguientes, a saber:

Pa Lambay	1.	Pa	1	0003
Pa Guayaq.	2.	Pa	1	0003 1/2
Pa Truto	3.	Pa	1	0003 1/2
Pa la Habana	4.	Pa	1	0004 1/2

Dize 30. .... Por el correo ordin. de este dia remiti  
 q<sup>a</sup> las Admones. Casam. ca y Chachap. la D  
 cartas siguientes, a saber:

Pa Casam. ca	1.	Pa	1	0003
Pa Chachap.	2.	Pa	1	0003.

0452 1/2

Truxillo. Dize 31 de A.D. 1700.

*[Faint, illegible handwritten text at the bottom of the page, possibly bleed-through or a second page's content.]*

