

N. 2.

Año de 1813.

De Data

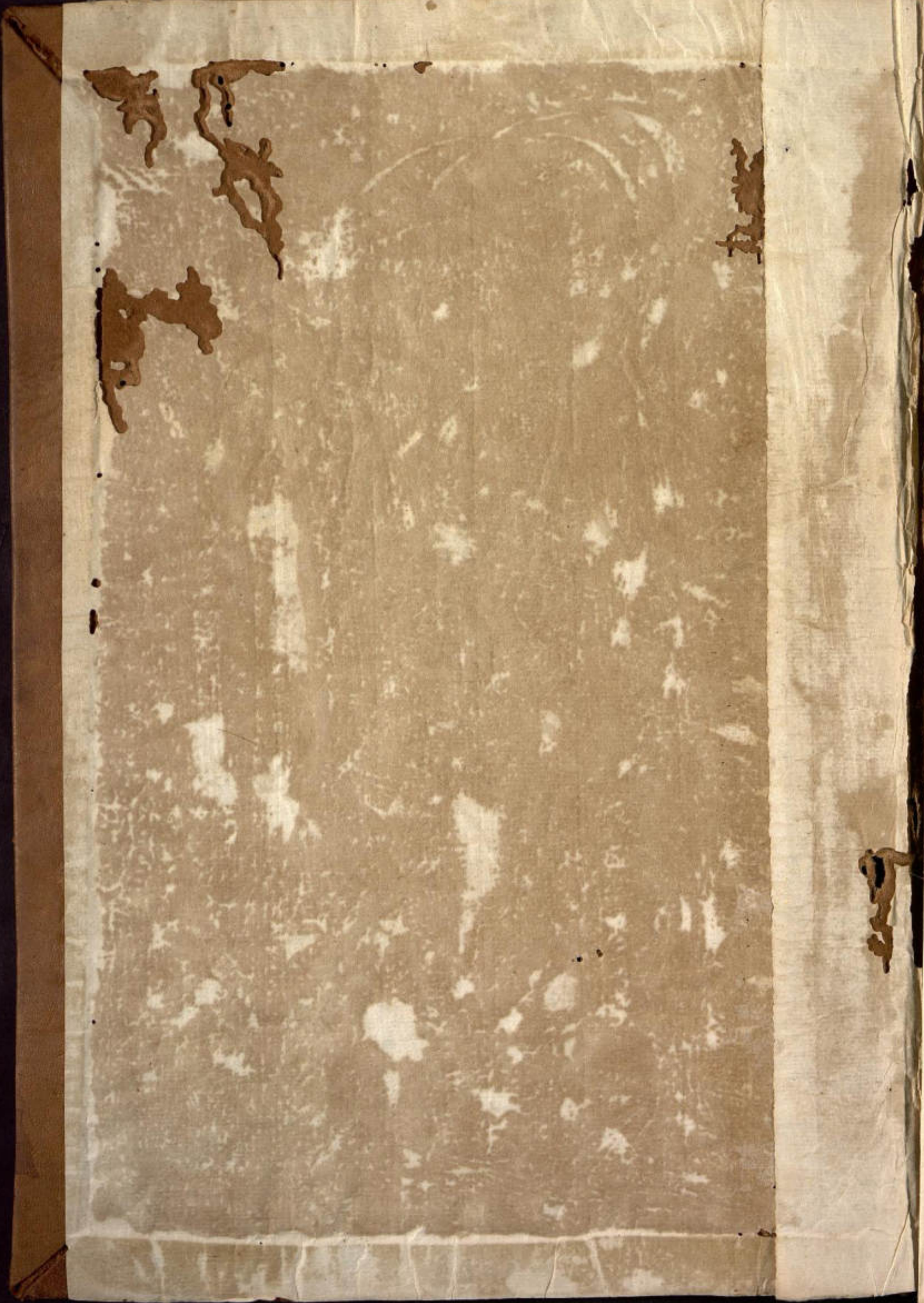
Recibos de Ordinarias y sob  
resalientes.

37

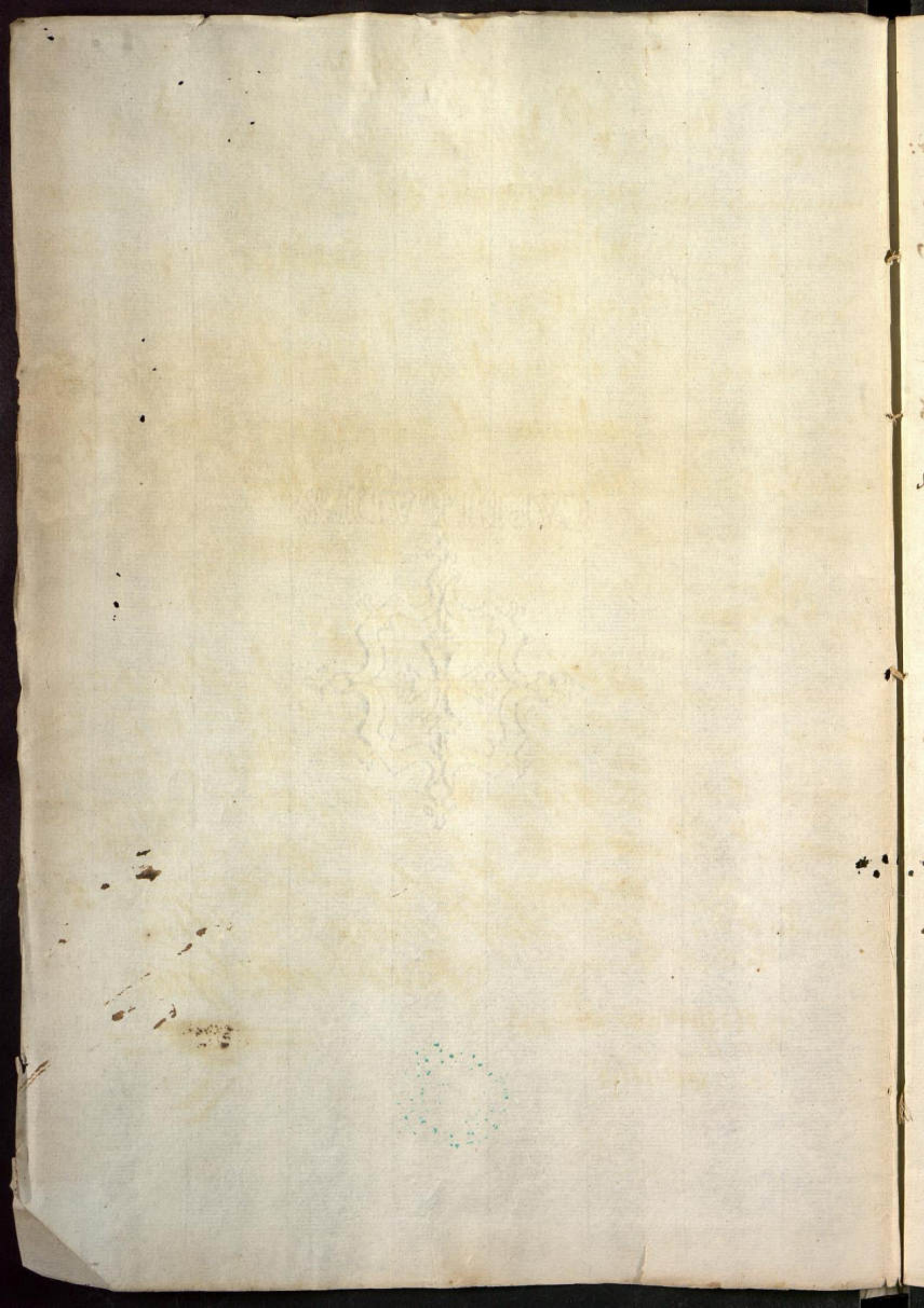
ve



M. P. y F.  
101



LEG. 8  
DOC. 13  
3 P.



Enero.

1

M<sup>o</sup>. Dociientos ochenta y dos p. medio r.  
 en esta forma: 53 con 5. h. por las Cavalles  
 ordinarias de Silla, Carga, y Guia; y los 228,  
 con 3. p. quatro y media cargas sobresalient.  
 a rason cada una de 50 p. 6 r. y son corres-  
 pondientes a la presente expedicion de la fha.  
 son 2.256 1/2. Arequipa Enero 22. de 1813.

Jose Teodoro Lamas

Mano

3

M<sup>o</sup>. Dociientos ochenta y tres p. quatro y  
 medio r. en esta forma: 53 con 5. h. p. las  
 Cav. ordinarias de Silla Carga y Guia, y  
 los 229 con 7 por seis y media cargas sobre  
 salientes a rason cada una de 50 p. 6 r. y  
 son corresp. a la pres. expedicion de la  
 fha. Areq. Mayo 4. de 1813.

son 3.068 1/2

Bernard Injeron

P. de Luis



3

Abril

M<sup>tes</sup> trescientos noventa y seis  $\text{r}^{\text{os}}$  en esta forma:  
ochenta y un  $\text{p}^{\text{os}}$  tres  $\text{r}^{\text{os}}$  por las tres Cavalterias  
ordinarias a raron de un  $\text{r}^{\text{os}}$  por legua de cada  
una segun nueva ord<sup>n</sup> al S<sup>r</sup> Adm<sup>te</sup> D<sup>no</sup> Gal  
de Lima; y los 228  $\text{p}^{\text{os}}$  3  $\text{r}^{\text{os}}$  por quinero y  
media cargar sobrealimento a raron de 50  $\text{p}^{\text{os}}$   
6  $\text{r}^{\text{os}}$  cada una, y son correspondientes a la  
presente expedicion al Asta. Arg<sup>a</sup> Ab. 11 a 1813.

Son 2478.

Estanislao Abzamora

M<sup>tes</sup> doscientos cinquenta y un  $\text{p}^{\text{os}}$  dos  $\text{r}^{\text{os}}$   
en esta forma: 81 con 3. por las tres Cavalterias  
ordinarias a raron de un  $\text{r}^{\text{os}}$  por legua de cada  
una, y los 126 con 7. por tres y media cargar  
sobrealimento a raron de 50  $\text{p}^{\text{os}}$  6  $\text{r}^{\text{os}}$  cada  
una, y son correspondientes a la presente  
expedicion. Arg<sup>a</sup> Mayo 19. a 1813.

Son 1666.

Mattho Lanoy.

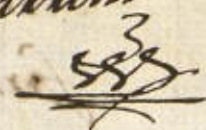
Suma de la renta.

Junio.

Precio ciento noventa y dos p. quatro r.  
 en esta forma: 96 p. 2 r. por las tres cava  
 Venias ordinarias q. constan del Puerto; y  
 los otros 96 p. 2 r. por dos cargas sob.  
 a las. a un real p. de agua y uno y medio  
 al Portillon; y son correspond. a la pres.

SON 1540... expedido - Areg. Junio 29. de 1813.

Resumen

Jose M. Larrea  


Abril. . . 2178  
 Mayo . . 1666  
 Junio . . 1540  


---

 5684

M. A. Ellis  




Julio.

M<sup>rs</sup> trescientos quarenta y tres p. seis r.  
en esta forma: 96 p. 2 r. p. las tres mulas  
ordinarias, y los 247 p. 4 r. p. quatro y  
media cargas sobrealiviter. con sus res-  
correspondientes Guías. Arqueviva

27 i. c. d. Julio 28 de 1813.

Fernando de Lama

Septiembre

Recivi trescientos ochenta y ocho p. seis r. en esta  
forma: 96 p. 2 r. p. las tres mulas ordinarias  
y los 192 p. 4 r. p. quatro cargas sobrealiviter.  
con sus dos Guías correspond. Arq. Sept. 1.  
813.

23 i. c. d.

Benigno Lopez

Resumen

Julio . . . . . 2190

Septiembre 2350

5060

F. A. Claus



Octubre.

Recivi trescientos setenta y un p. dos r. en esta forma: noventa y seis p. dos r. por las tres mulas ordinarias; y los 275 p. por cinco y media cargas to-

son 2970. Sobresaliente con sus tres Guías corresp. Aeq. Oct. 9<sup>te</sup> / 813.  
Mano. Pando de Figueroa

Nov.

Recivi ciento noventa y dos p. quatro r. en esta forma: noventa y seis p. dos r. por las tres mulas ordinarias; y los otros noventa y seis p. dos r. por dos cargas

son 1940. Sobresalientes con su guía resp. Aeq. Nov. 10<sup>te</sup> / 813.

Dic. [Mano. Lomay

Recivi trescientos dos p. quatro r. en esta forma: 26 p. 2 r. por las tres mulas ordinarias; y los 206 p. 2 r. por qua-

son 2420. Tres y media cargas sobras. con sus tres Guías resp. Aeq. Dic. 16<sup>te</sup> / 813.

Jos. M. Arango

6930

Resumen de los tres meses

Octubre	2970
Nov.	1940
Diciembre	2420
	<hr/>
	6930

Aeq. y Dic. 31. 1813.

P. N. L. L. L.

Mesumen Gráb

Febraro y Marzo - - - - - 3068.1/2

Abril Mayo y Junio - - - - - 5684.

Julio Agosto y Sep<sup>r</sup> - - - - - 5000.

Oct<sup>r</sup>, nov<sup>r</sup> y Dic<sup>r</sup> - - - - - 6930.

20742.1/2

Arag. Dic<sup>r</sup> 31. 1813.

P. J. J. J.  
3

6930

*[Faint handwritten signature or text]*

Account of the

*[Faint, illegible handwritten text, likely bleed-through from the reverse side of the page.]*

