

N.º 4.

De CARGO

Año de 1818

Correspondencia remitida

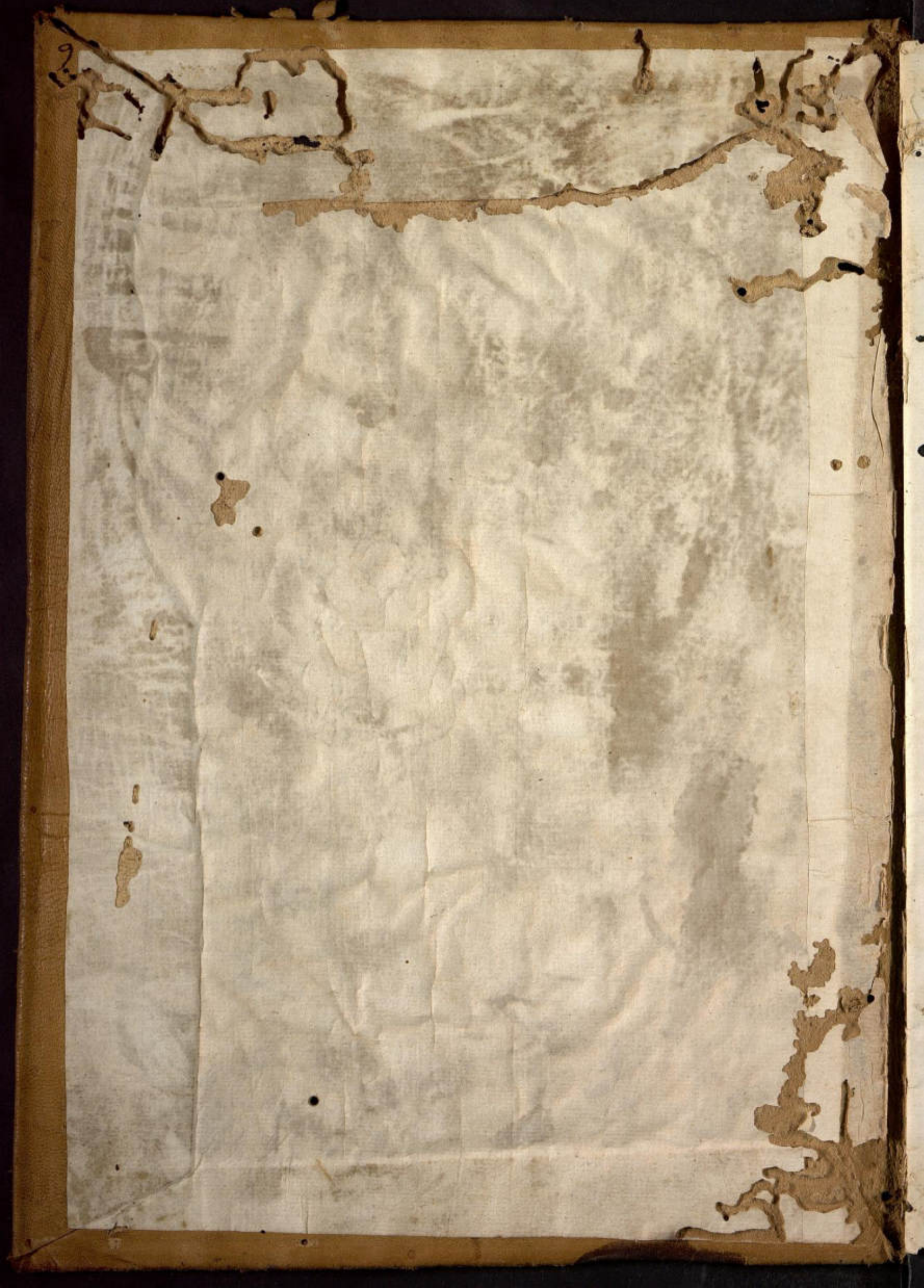
franca p.<sup>a</sup> España



14  
148



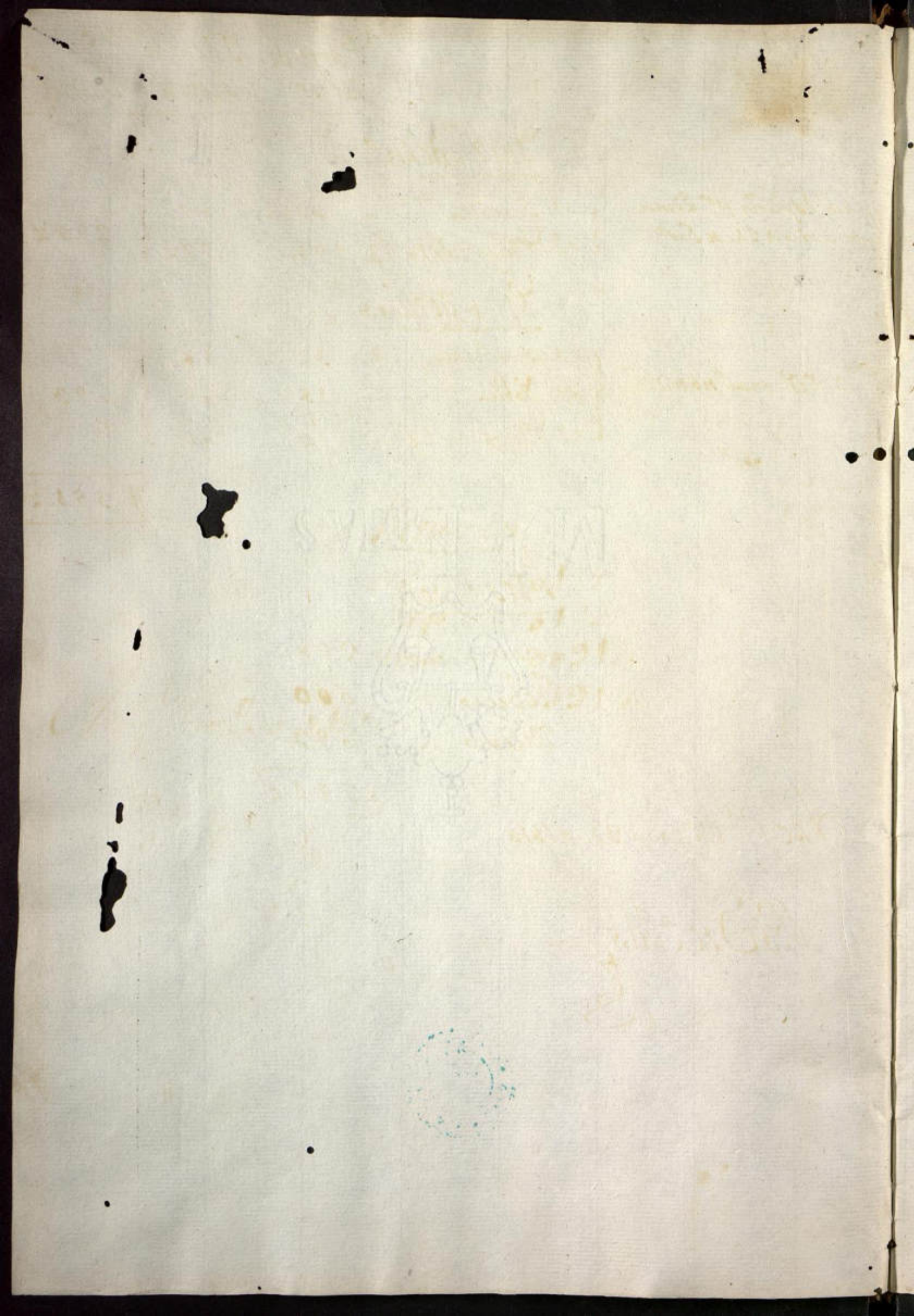
N.º P. y F.  
116



W. H. RAYMOND



LEG. 14  
DOC. 7  
3 FS.



Porte de Mar. Idem de Tierra. Total

Dia 24 de En<sup>o</sup>

Para España por Lima. con aviso a 24. h. En <sup>o</sup> .	} 02. Sencilla - - - - - 04. - - - - - 02.	} 02. Pliego con 16 1/4 p. 195. - - - - - 97 1/2	} 298 1/2

Dia 6 de Marzo

Pa <sup>o</sup> 18 p <sup>o</sup> 17 con av <sup>o</sup> n <sup>o</sup> 6 n <sup>o</sup> 17 taro.	} 08. Sencilla - - - - - 32. - - - - - 16.	} 03. Doblen - - - - - 18. - - - - - 09.	} 02. Pliego con 2 p. - - - - - 12. - - - - - 06.	} 093.				

391.2

Resumen.

Enero - - - - - 298 1/2.  
 Febrero - - - - - 000  
 Marzo - - - - - 093

391.2

Aleg<sup>a</sup> Marzo 31. 1818.

P<sup>o</sup> de Luis



Día 13 de Ab<sup>l</sup>

Carta España p <sup>1</sup> S <sup>1</sup> ma con av <sup>o</sup> de 13. de Abril	{ 05.	Sencilla .....	20.....	20.	} 277.
		01. Triple .....	08.....	04.	
		02. Piega con 7 1/2 f. ....	90.....	45.	

Día 20 de Mayo

P <sup>a</sup> id. p <sup>1</sup> id con av <sup>o</sup> de 20 de Mayo	{ 07.	Sencilla .....	28.....	14.	} 123.
		02. Piega con 4 1/4 f. ....	94.....	27.	

Día 24 de Jun<sup>o</sup>

Carta id. p <sup>1</sup> id con av <sup>o</sup> de 24 de Jun <sup>o</sup>	{ 01.	Sencilla .....	04.....	02.	} 091 1/2
		02. Piega con 4 1/4 f. ....	57.....	28. 1/2	

391 1/2

Resumen

Ab <sup>l</sup> .....	0177
Mayo .....	0123
Junio .....	0091 1/2
	<u>0391 1/2</u>

Aca  
 Aca. Jun. 30 1818.

Señalado  
 &



Dia 7 de Octe

Para España por Sima  
con av.º a 7. de Octubre } 3

9.. Sencillar .....	36....	18.	} 183
2.. Doblar .....	12....	06.	
1.. Triple .....	08....	04.	
2.. Pliego con 5/2 f....	66....	33.	

Octubre... 183

Dia 12 de Novº

Pa. y id con av.º a 12 de Novº } 3

6.. Sencillar .....	24....	12.	} 094½
3.. Pliego con 3/4 f....	39....	19½	

Dia 27. de Dho

Por el Curay Sima para id.  
con av.º a 27. de Novº } 3

3.. Sencillar .....	12....	06.	} 036.
2.. Doblar .....	12....	06.	

Novº... 130½

Dia 18. de Diz.

Para id con av.º a 18 de Diz. } 3

9.. Sencillar .....	36....	18.	} 124½
3.. Doblar .....	18....	09.	
1.. Triple .....	08....	04.	
1.. Pliego con 1/2 f....	21....	10½	

Dizº... 124½

Resumen

Octubre .....	183.
Noviembre .....	130½
Diciembre .....	124½

438

Aug a Diz 31 a 1818.

L. V. de Luis  
D



Resumen General.

Enero, Febrero y Marzo	391 1/2
Abril, Mayo y Junio	391 1/2
Julio, Agosto y Septiembre	241 1/2
Octubre, Noviembre y Diciembre	438

Arequipa Diciembre 31 de 1818.

1462 1/2

*Faint handwritten text at the top of the page, possibly a title or header.*

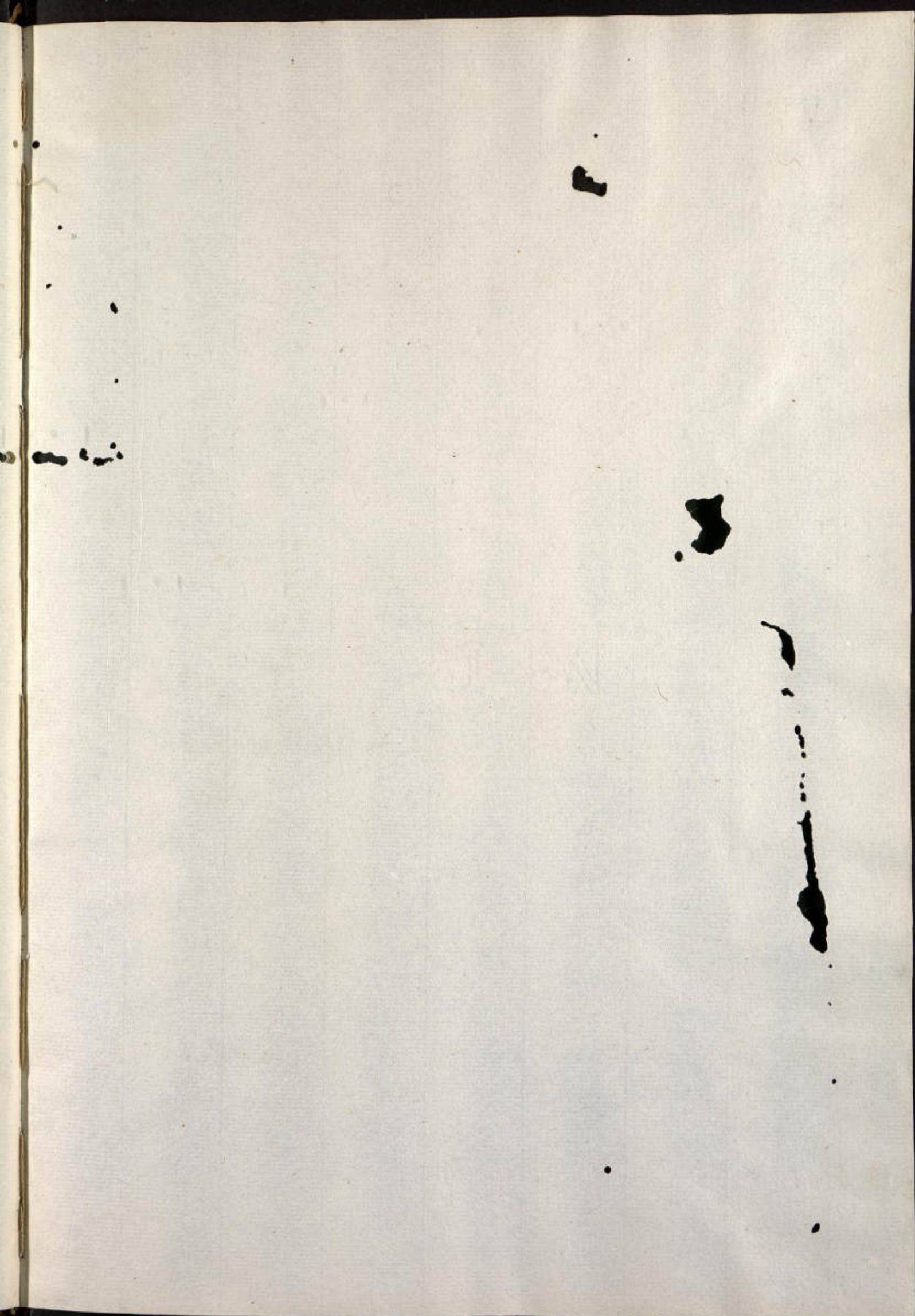
*Faint handwritten text in the upper middle section, appearing to be a list or series of entries.*

*Faint, illegible text in the middle section of the page.*

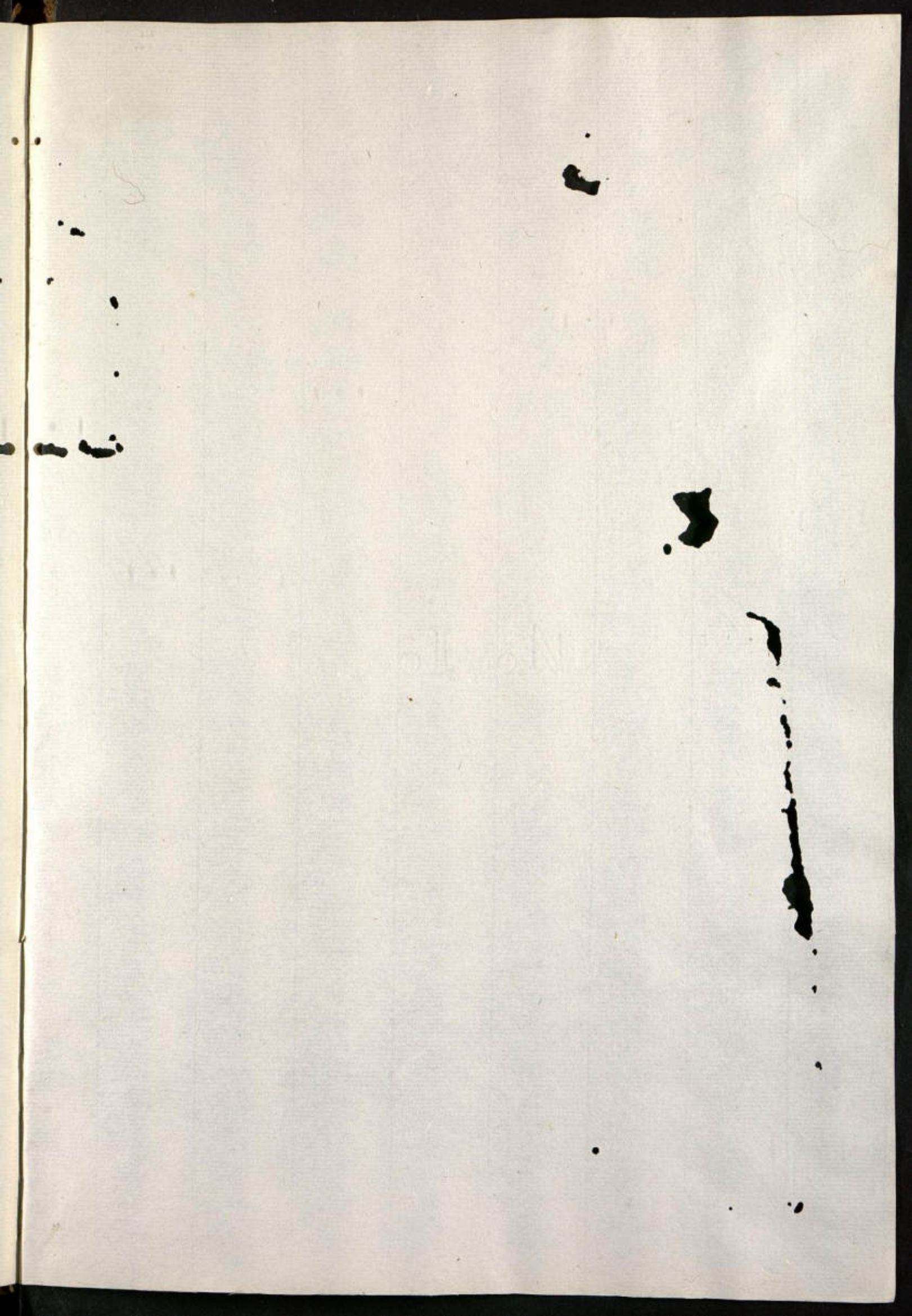






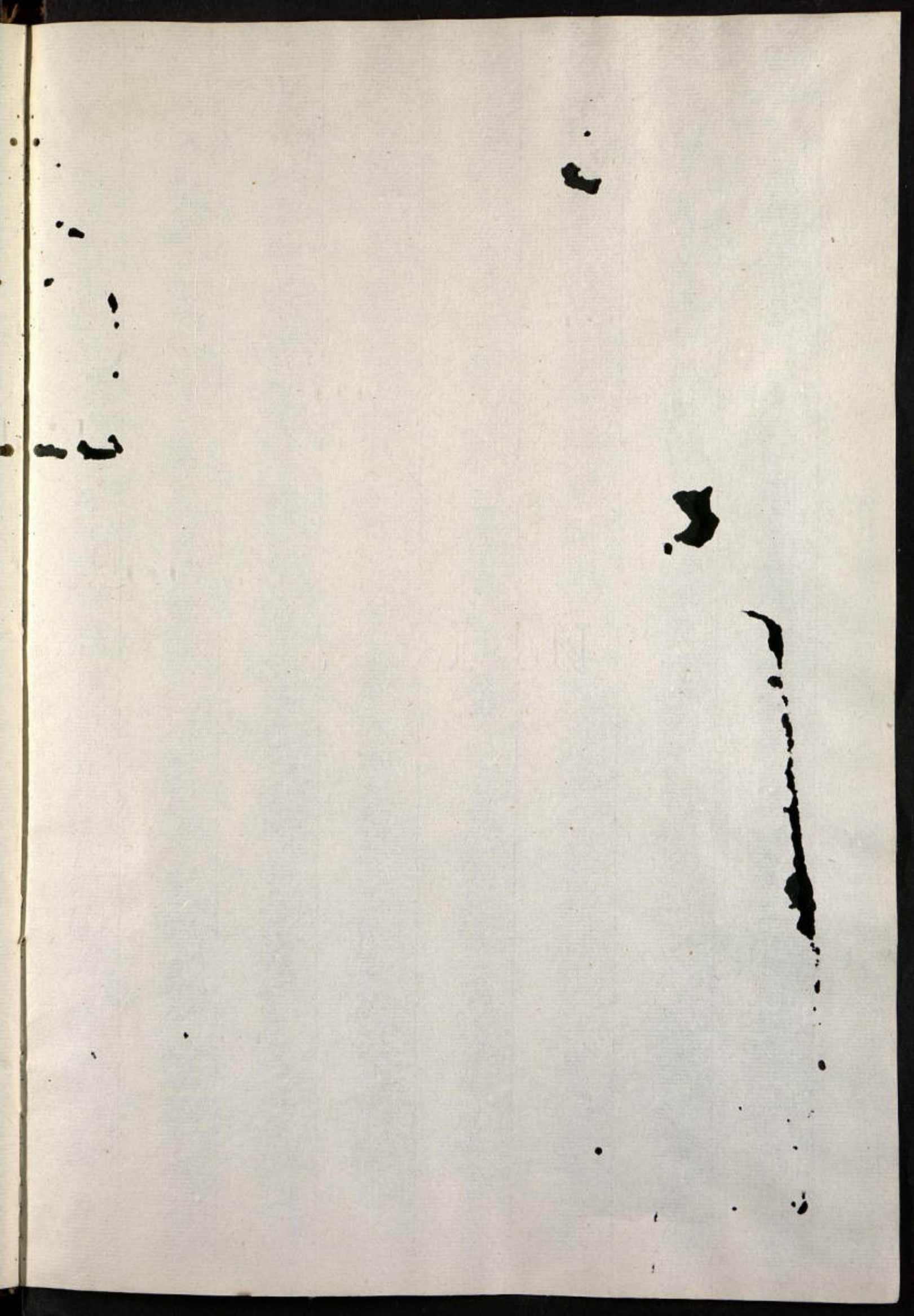




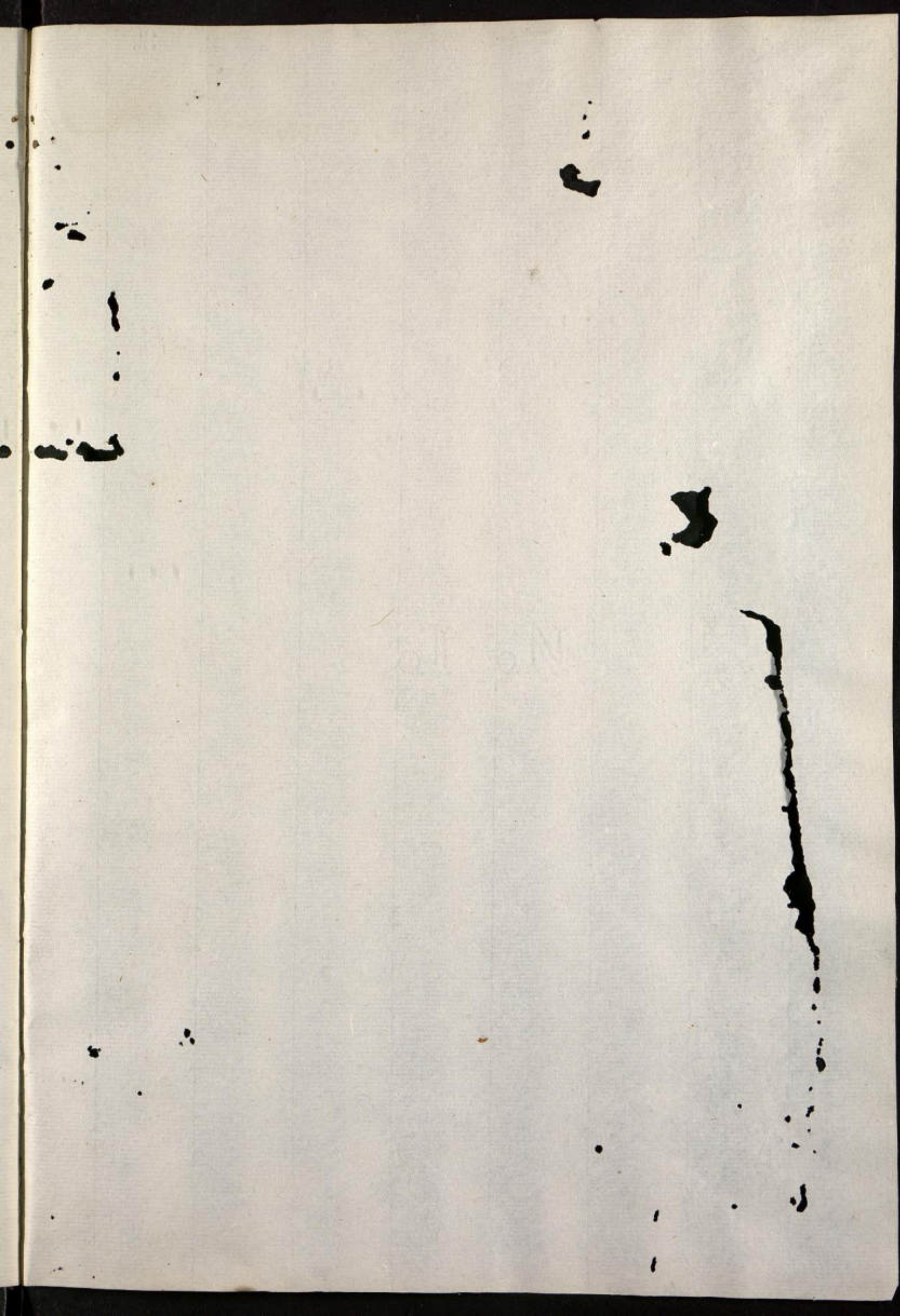


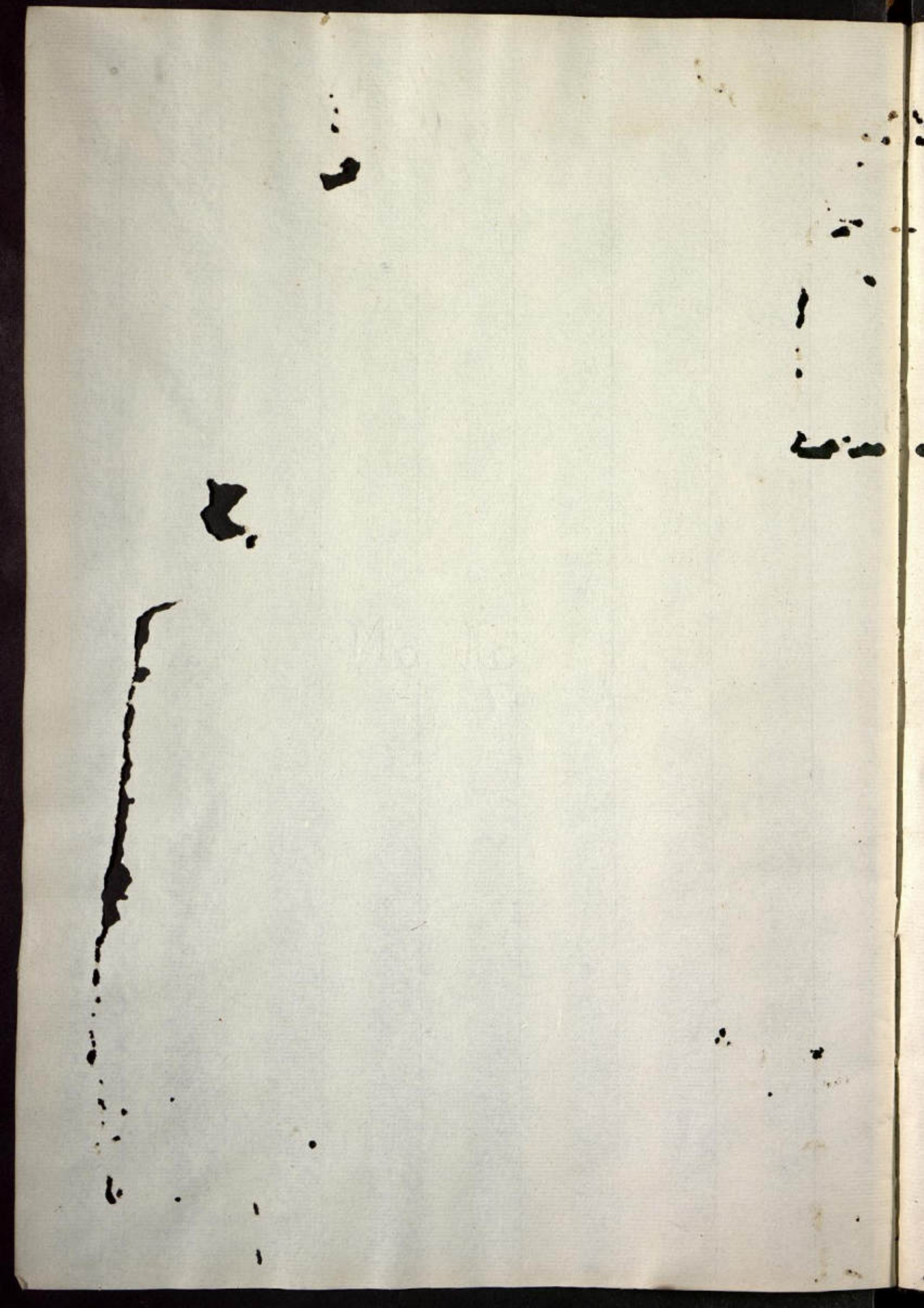


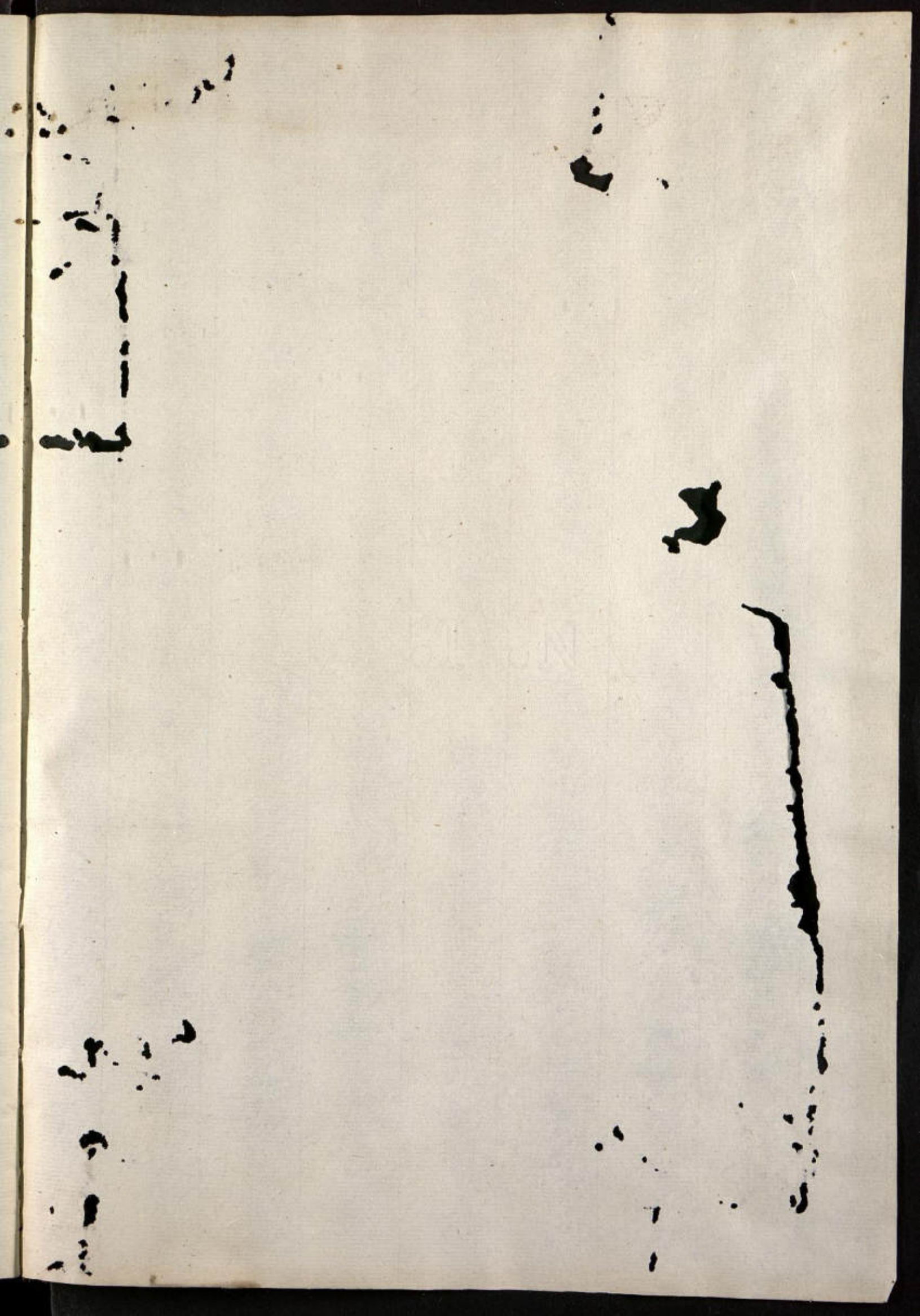


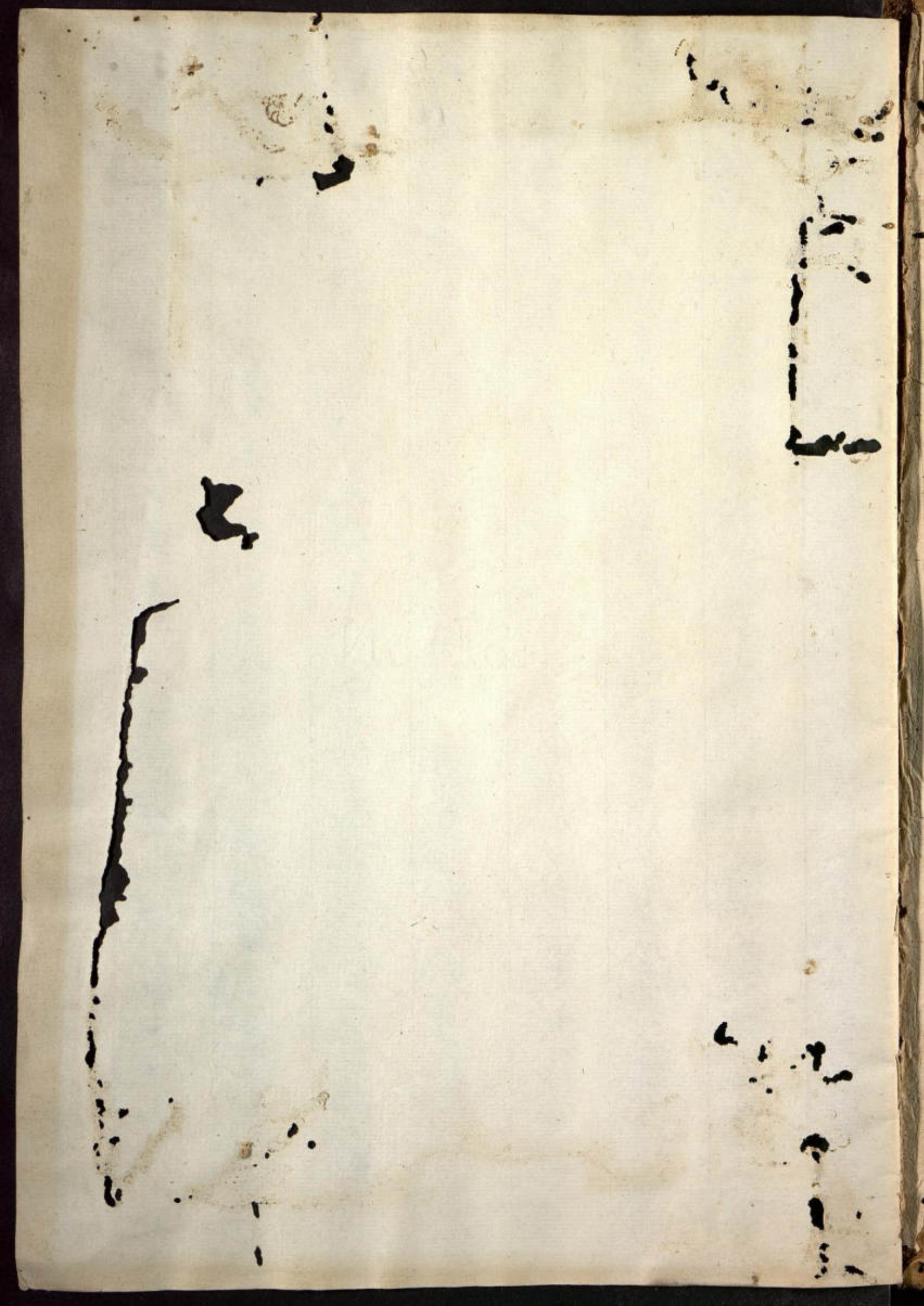














42